

UNIQUE
OUVERT
COLLABORATIF



LE CAMPUS INDUSTRIEL

ROBOTIC & MANUFACTURING



LE CAMPUS INDUSTRIEL ROBOTIC & MANUFACTURING

CONSTRUIRE L'USINE DU FUTUR ...

Optimiser l'intégration de robots et cobots dans l'usine par une approche globale :
HUMAINE / TECHNIQUE / ECONOMIQUE

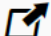


Avec le soutien de :




3 PILIERS FONDAMENTAUX


UN RÉFÉRENTIEL D'INTÉGRATION Robotique et cobotique

 *Diminuer
l'investissement
et augmenter
la productivité
avec une solution
robotique optimale*

UN ATELIER DU FUTUR

 *Expérimentation
et prototypage*

UN LIVING LAB pour une fertilisation croisée et la continuité des services

 *Incubateur
Conseil innovation*

 *Quartier d'affaires Campus
Industriel*

 *Dynamique locale
et rayonnement
international*

CAMPUS« ROBOTIC & MANUFACTURING »

PILIER 1 - REFERENTIEL : Développement d'outils d'aide à l'intégration de robots et de cobots industriels

OBJECTIFS

- Diminuer l'investissement de production de 20% en suivant un processus de management de projet
- Augmenter la productivité en ayant défini une solution robotique optimale
- Accompagner et faciliter la culture du changement : Industrie du futur

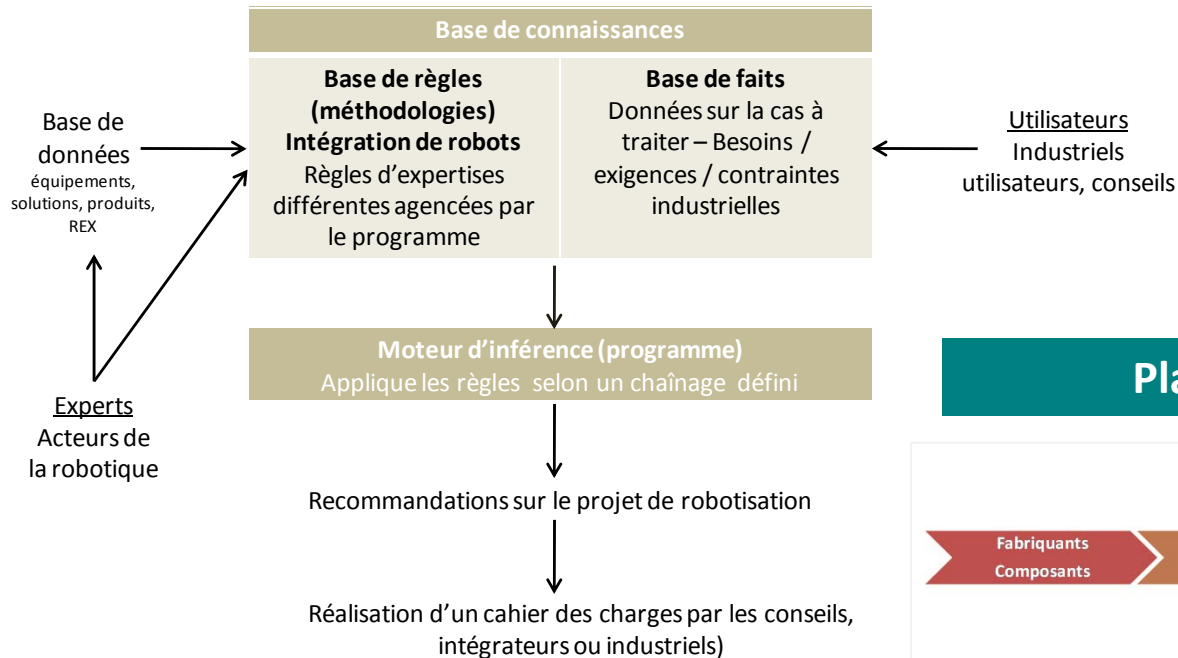
METHODE

DIFFUSION



Une approche globale : Technique, Humain, Stratégique, Économique, Environnementale

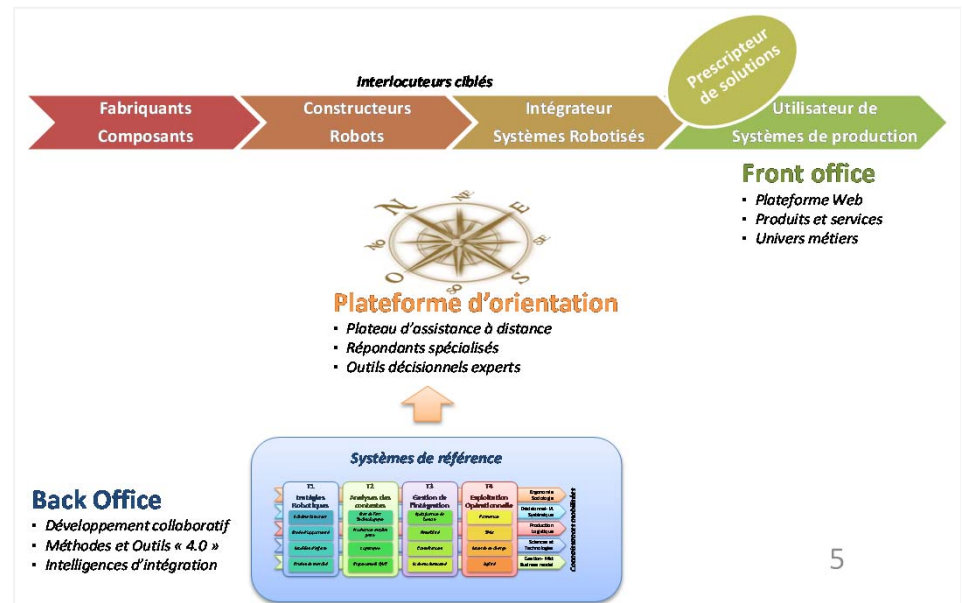
Un système expert



Data Marketing : un outil capitalisant sur les besoins et attentes des utilisateurs

10/04/2017

Plateforme d'orientation



Des sessions individuelles ou collectives pour les industriels utilisateurs de la robotique

- **L'observation** : ½ j. sur site
- **L'idéation** : ½ j. de séance de créativité
- **La scénarisation** : 3 mois pour organiser la mise à disposition d'équipements et de ressources
- **Le prototypage rapide** : mise en situation sur la plateforme 3/2 j. sur 3 mois les équipes projets
- **Le développement** : livrable pour les industriels et pour le pilier 1

Durée : 6 mois

Démarche DESIGN
centré utilisateurs

Thèmes abordés

- Les Robots collaboratifs
- La mobilité, flexibilité et reconfigurabilité
- Logistique interne
- L'implication de l'homme
- Les outils numériques pour l'atelier automatisé / robotisé
- Qualité
- Productivité

COMMENT ?

- **Concours d'expertises externes** : Social, Organisation Industrielle, Juridique, Technique
- **Atelier équipé et instrumenté** pour modéliser et prototyper, centré utilisateurs → **cas d'usages / d'application industriels**
- Equipements, solutions, nouvelles technologies **MAD et renouvelés** par les partenaires constructeurs, fournisseurs
- Implication des end-users et leurs équipes/salariés

POURQUOI ?

- Les industriels repartent avec la faisabilité d'une solution expérimentée.
- Les fournisseurs et constructeurs auront pu certifier le bon usage de leurs solutions.
- Les intégrateurs auront pu identifier des opportunités d'affaires
- La Plateforme aura alimenté son référentiel d'intégration
- Les résultats permettront de tester, éprouver et favoriser le développement de standards

CAMPUS « ROBOTIC & MANUFACTURING »

PILIER 3 - LIVING LAB : INCUBATION – CONSEIL EN INNOVATION & DÉVELOPPEMENT

HEBERGEMENT

Hôtel d'entreprises
Espaces collaboratifs
Moyens mutualisés
Héberger sur le site

ANIMATION

Evènements d'affaires
Identification de
compétences et
valorisation de
connaissances

CONSEIL

Incubation
Accompagnement
projets
Appui à l'innovation

Favoriser les Collaborations, le Business, le Développement de nouveaux services et produits Robotic & Manufacturing

10/04/2017 Fertilisation croisée : Porteurs de projets, Etudiants, Industriels ...

CAMPUS « ROBOTIC & MANUFACTURING »

UN ENVIRONNEMENT FAVORABLE :



**UN ECOSYSTEME EXISTANT
PROXINNOV : CLUSTER NATIONAL**

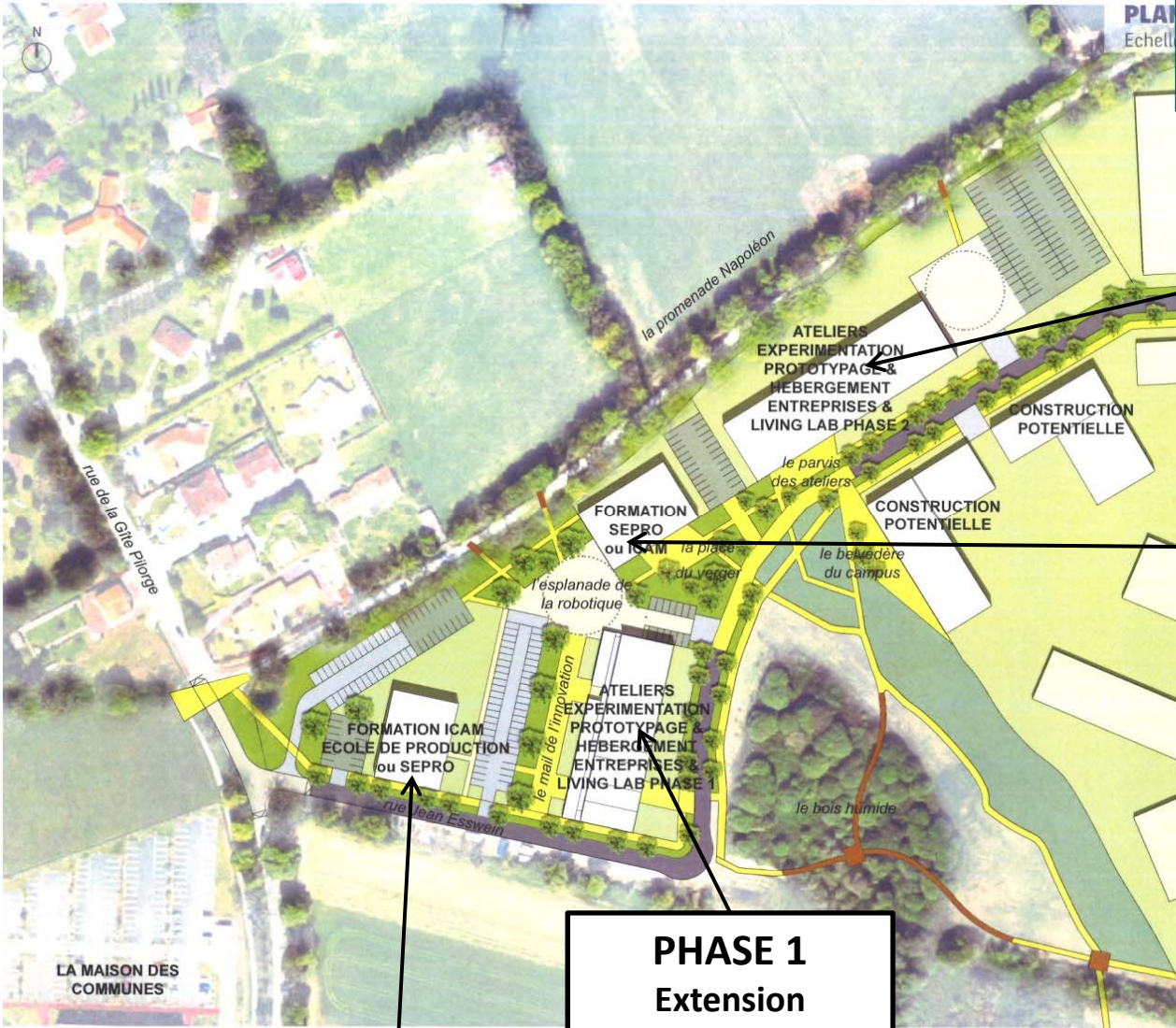
Des soutiens nationaux de l'ensemble de la chaîne de valeur

| | | | |
|--------------------------------------|----------------------------|-------------------------|----------------------------|
| Région Pays de la Loire | Collectivité | HUGUET | Intégrateur de robots |
| Roche sur Yon Agglomération et Ville | Collectivité | HMI MBS | Intégrateur de robots |
| Caisse des dépôts et de Consignation | Institutionnel | GMEX | Expert robotique |
| SYMOP | Syndicat professionnel | INNOVATION INDUSTRIELLE | Expert robotique |
| LIST CEATECH | Centre de recherche | CRTI | Formation robotique |
| DIDELON MACHINES OUTILS | Industriel de la robotique | Groupe BENETEAU | Industriel utilisateur |
| IUT La Roche-sur-Yon | Formation | Groupe ATLANTIC | Industriel utilisateur |
| SIEMENS | Industriel de la robotique | SLTS | Industriel utilisateur |
| NEODITECH | Industriel de la robotique | DEDIENNE Atlantique | Industriel utilisateur |
| YASKAWA | Industriel de la robotique | Laboratoire BONGERT | Industriel utilisateur |
| SYBOT | Industriel de la robotique | Groupe Yves COUGNAUD | Industriel utilisateur |
| DELTA EQUIPEMENT | Industriel de la robotique | UIMM | Fédération professionnelle |
| ACTEMIUM | Intégrateur de robots | WALK WELDING | Industriel de la robotique |

Au cœur d'un CAMPUS INDUSTRIEL

Projets Immobiliers sur La Roche-sur-Yon

Surface d'aménagement
1^{ère} étape - à court terme : 11 ha
2^{ème} étape - Potentiel de 40 ha



PHASE 2
Bâtiment 2
1400 m2

SEPRO

PHASE 1
Extension
Aménagement
1400 m2

ICAM

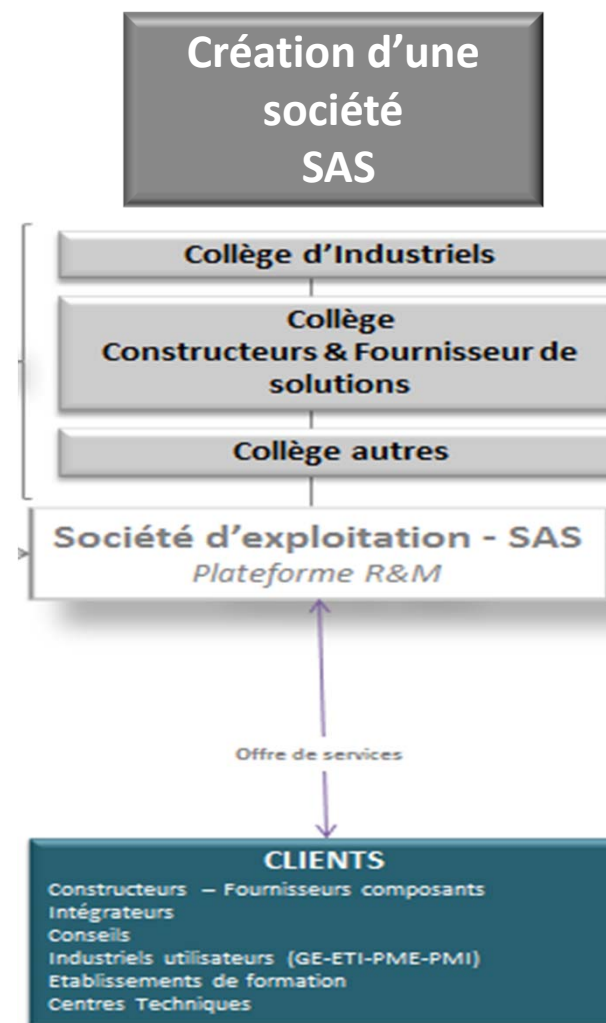


10/04/2017

CAMPUS « ROBOTIC & MANUFACTURING »

PRESENTATION DU PARTENARIAT - Au 01/02/2017

| ACTEURS AU CAPITAL + MAD | CONTRIBUTEURS MAD HORS CAPITAL |
|--|---|
| GRUPE BRIAND ETI – Industriels end user | ABB GE - Constructeur |
| CAPACITES PME – Société de valorisation | DELTA EQUIPEMENT PME – Fournisseur de solutions |
| COUGNAUD ETI – Industriels end user | ICAM Vendée Centre de formation |
| FLEURY MICHON GE - Industriel end user | LUCAS ROBOTIQUE PME – Fournisseur de solution |
| GMEX PME – Conseil industriel | NEODITECH PME – Fournisseur de solutions |
| GOBIO PME - Constructeur | SIEMENS GE – Fournisseurs de solutions |
| ATLANTIC ETI – Industriel end user | VALK WELDING GE - Constructeurs |
| INNOVATION INDUSTRIELLE PME – conseil industriel | YASKAWA GE - Constructeurs |
| FTS WELDING PME – Constructeur Intégrateur | BAO PME – Fournisseurs de solutions |
| SEPRO ETI - Constructeur | SCHNEIDER GE – Fournisseur de solutions |
| SITIA PME – Fournisseur de solutions | |



21 partenaires & 11 au K
248 K€ mobilisés
790 K€ de Mise à Disposition
 (MAD : RH et matériel)

1 – PRISE DE PARTICIPATION AU K

Accès à la gouvernance de la société d'Exploitation du CAMPUS

ET/OU

2 – PARTICIPER EN EXCLUSIVITE AUX ATELIERS DU FUTUR

Industriels utilisateurs : Achat de prestations pour des ateliers individuels ou collectifs

Acteurs de la robotique : mettre votre expertise au service des ateliers

ET/OU

3 – METTRE A DISPOSITION DES MOYENS (ANNUELLEMENT)

Valorisation de moyens humains (temps/expertise) ou de moyens matériel (équipements robotique, chaînes de production, process...)

Jocelyn LUCAS

Directeur - PROXINNOV

jocelyn.lucas@proxinnov.com – 02 51 24 12 40

Stéphanie ARNOUX PERROTIN

Chargée de développement Innovation – ORYON

arnoux.s@oryon.fr – 02 51 36 94 21