



# Finances publiques

## Quelques points de repère et chiffres clés

Petit-déjeuner de l'OESTV - le 5 juillet 2019

Partenaires financeurs de l'OESTV



Crédit Mutuel



BANQUE POPULAIRE  
GRAND OUEST



ORYON



# ADMINISTRATIONS PUBLIQUES

## ADMINISTRATIONS PUBLIQUES CENTRALES ("APUC")

### ETAT et ses ministères

- Budget général
- Budgets annexes
- Comptes spéciaux du Trésor

### ORGANISMES DIVERS D'ADMINISTRATION CENTRALE ("ODAC")

*env. 700 EPA (principalement sous tutelles des ministères)*

- Services publics généraux (CNRS, CNES, ...)
- Action économique (ADEME, AMF, ...)
- Culture (Musées et théâtres nationaux, ...)
- Enseignement / recherche (universités, ENA, ...)
- Santé (HAS, ARS, ...)
- Intervention sociale (FS, ONAC, ...)
- Logement (ANAH, ...)
- Environnement
- Défense
- ...

## ADMINISTRATIONS PUBLIQUES LOCALES ("APUL")

### COLLECTIVITES LOCALES

- Régions
- Départements
- Intercommunalités
- Communes

### ORGANISMES DIVERS D'ADMINISTRATION LOCALE ("ODAL")

- Organismes consulaires (CCI, CMA, CA, ...)
- Lycées, collèges
- Syndicats de collectivités
- Sécurité civile
- Intervention sociale (caisses des écoles, CCAS, ..)
- ...

## ADMINISTRATIONS DE SECURITE SOCIALE ("ASSO")

### CAISSES DE SECURITE SOCIALE

- Régimes généraux de l'assurance sociale
- Régimes spéciaux
- Régimes de retraite complémentaire (AGIRC/ARCO, IRCANTEC, ...)
- Assurance chômage (Pôle Emploi / Unédic)

### ORGANISMES DEPENDANT DE LA SECURITE SOCIALE ("ODASS")

- Hôpitaux

# Un constat

Nos finances publiques sont  
en déficit depuis 45 ans ...

# Compte simplifié des administrations publiques en 2018

(en milliards d'euros - données consolidées)

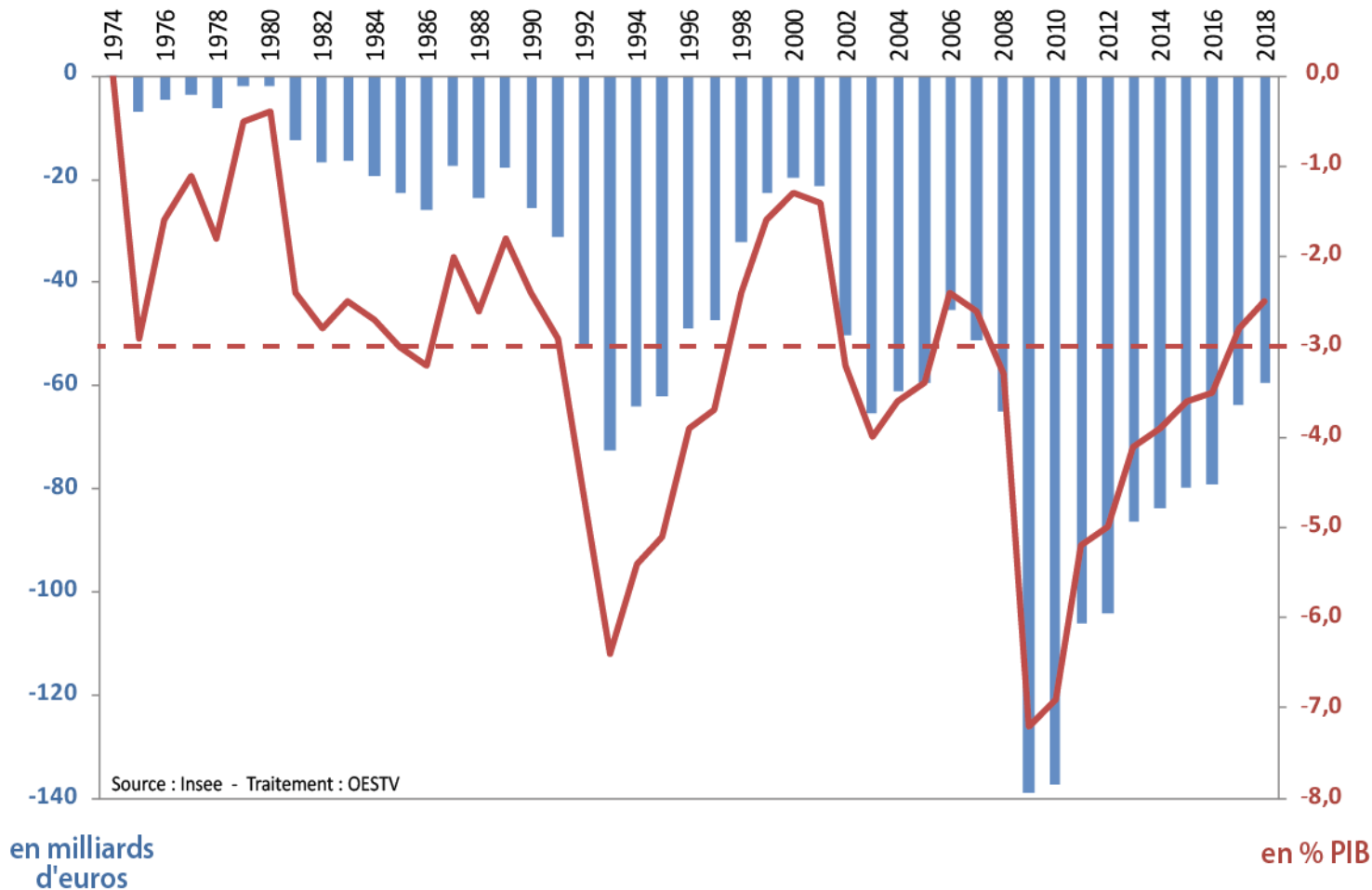
Dépenses publiques		Recettes publiques	
Consommation intermédiaires	113	Cotisation sociales	381
Masse salariale (salaires & pensions)	294		
Prestations sociales	600	Impôts	709
Subventions et autres transferts	174		
Charges d'intérêts	44		
Investissements	80	Autres recettes (redevance de services publics, produits financiers, locations ...)	169
Autres dépenses	13		
<b>TOTAL (56% PIB)</b>	<b>1 318</b>	<b>TOTAL (53,5% du PIB)</b>	<b>1 259</b>
		<i>Besoin de financement (ou déficit public)</i>	<b>59,6</b>

Prélèvements  
Obligatoires  
(45% PIB)

Source : Insee & Fipeco

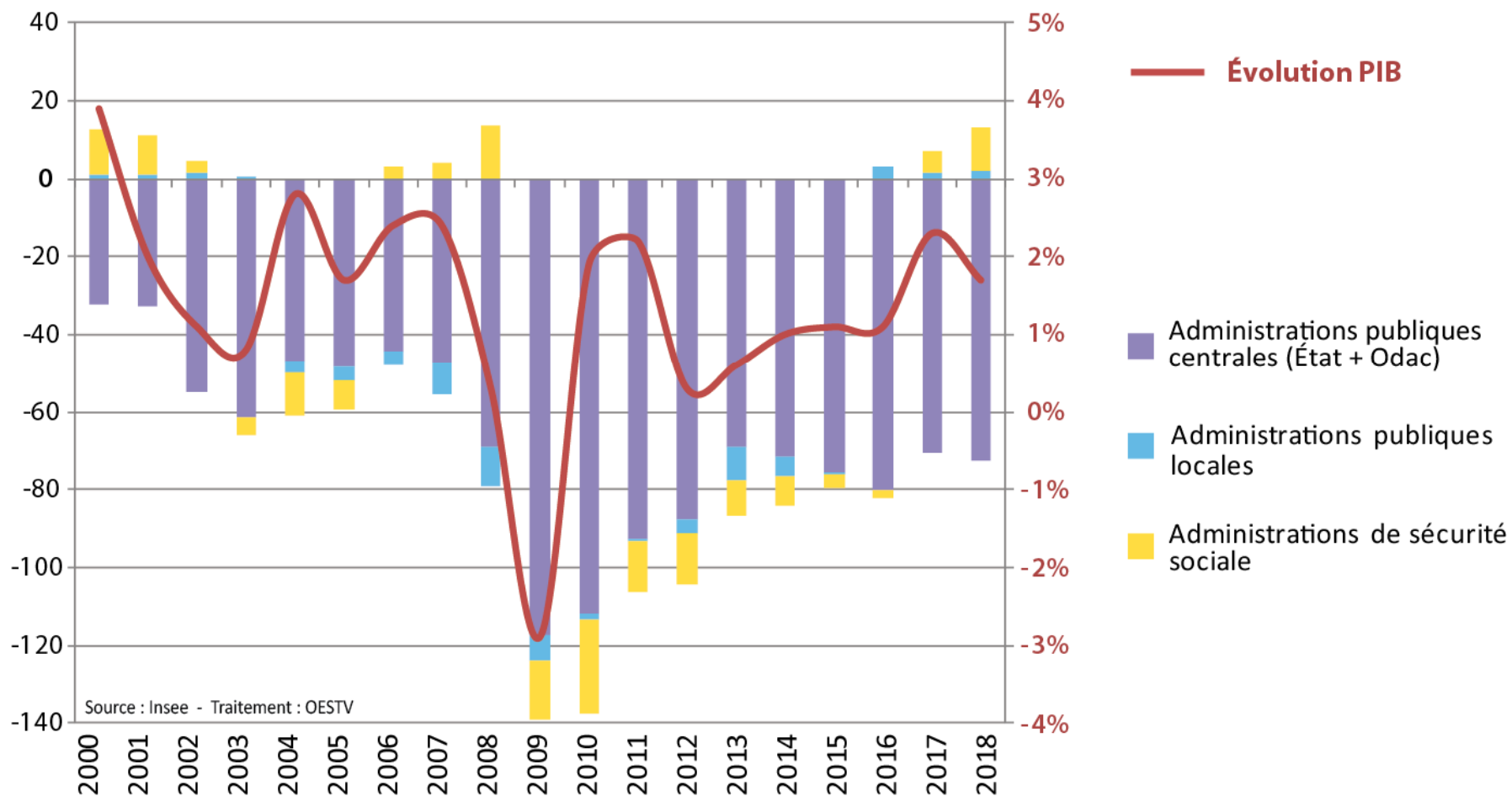
# Une problématique plus aiguë notamment depuis 2009 ... pour autant nos finances publiques sont en déficit continu depuis 45 ans

**Déficit public** (en milliards d'euros et en points de PIB)



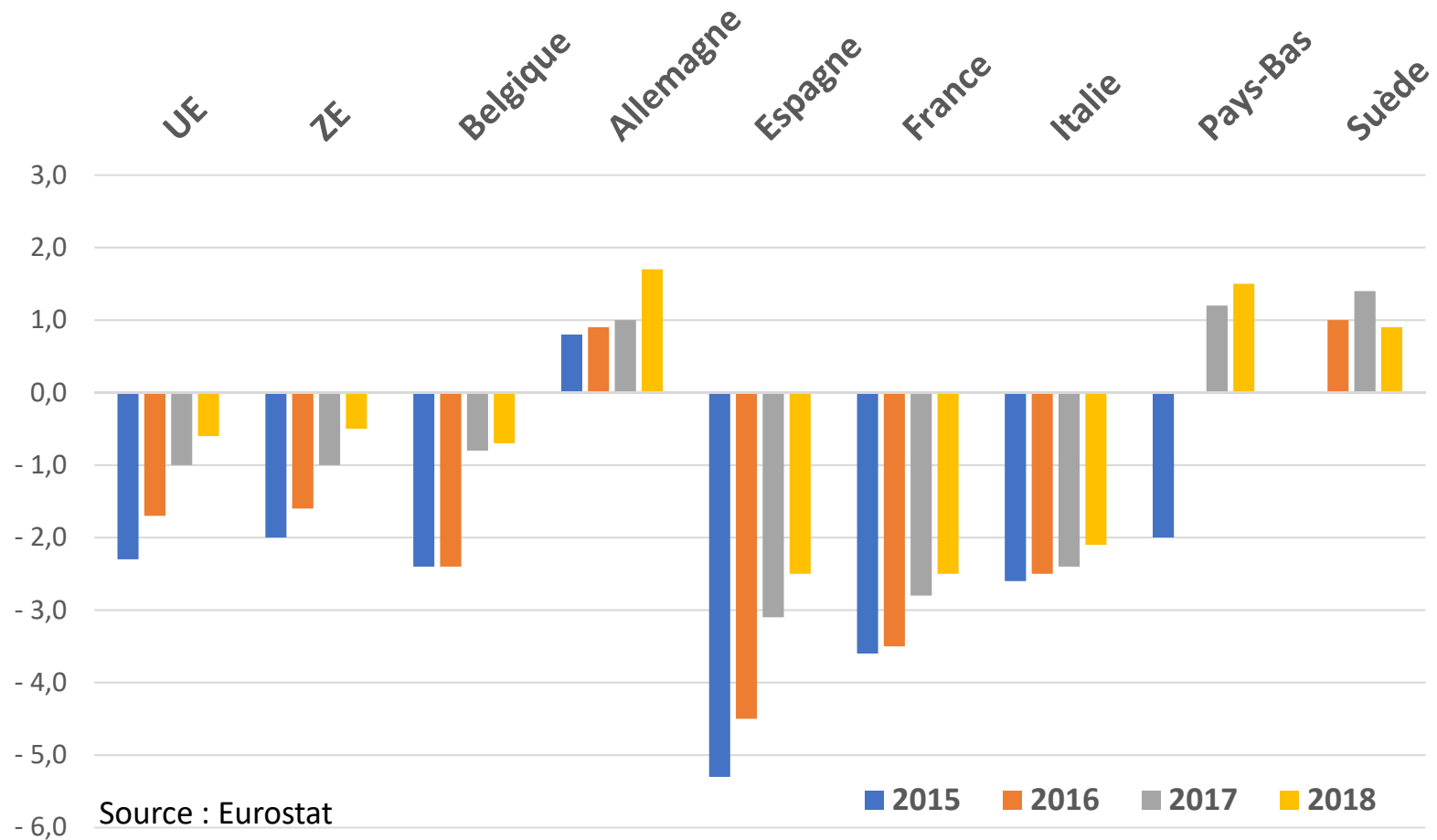
# Des finances publiques en déficit ...

## Déficit public par composante (en milliards d'euros) et évolution du PIB

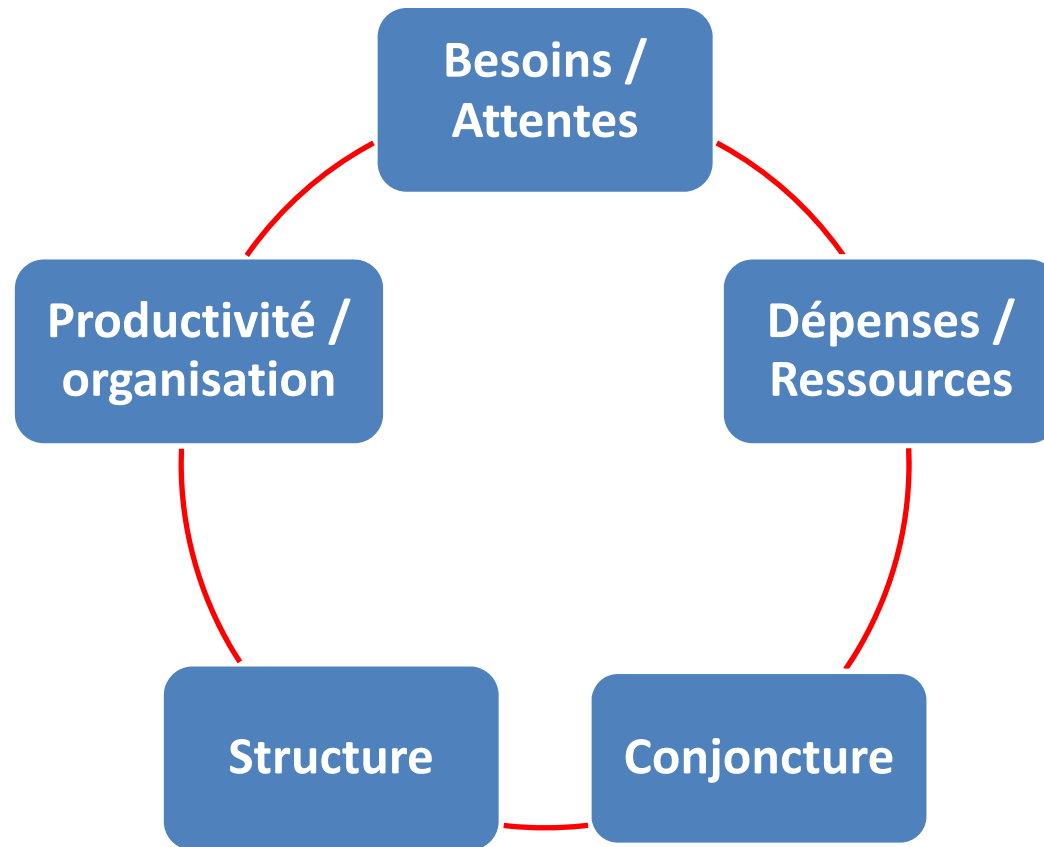


# Des finances publiques en déficit ...

## Déficit public en % du PIB



# Une équation complexe

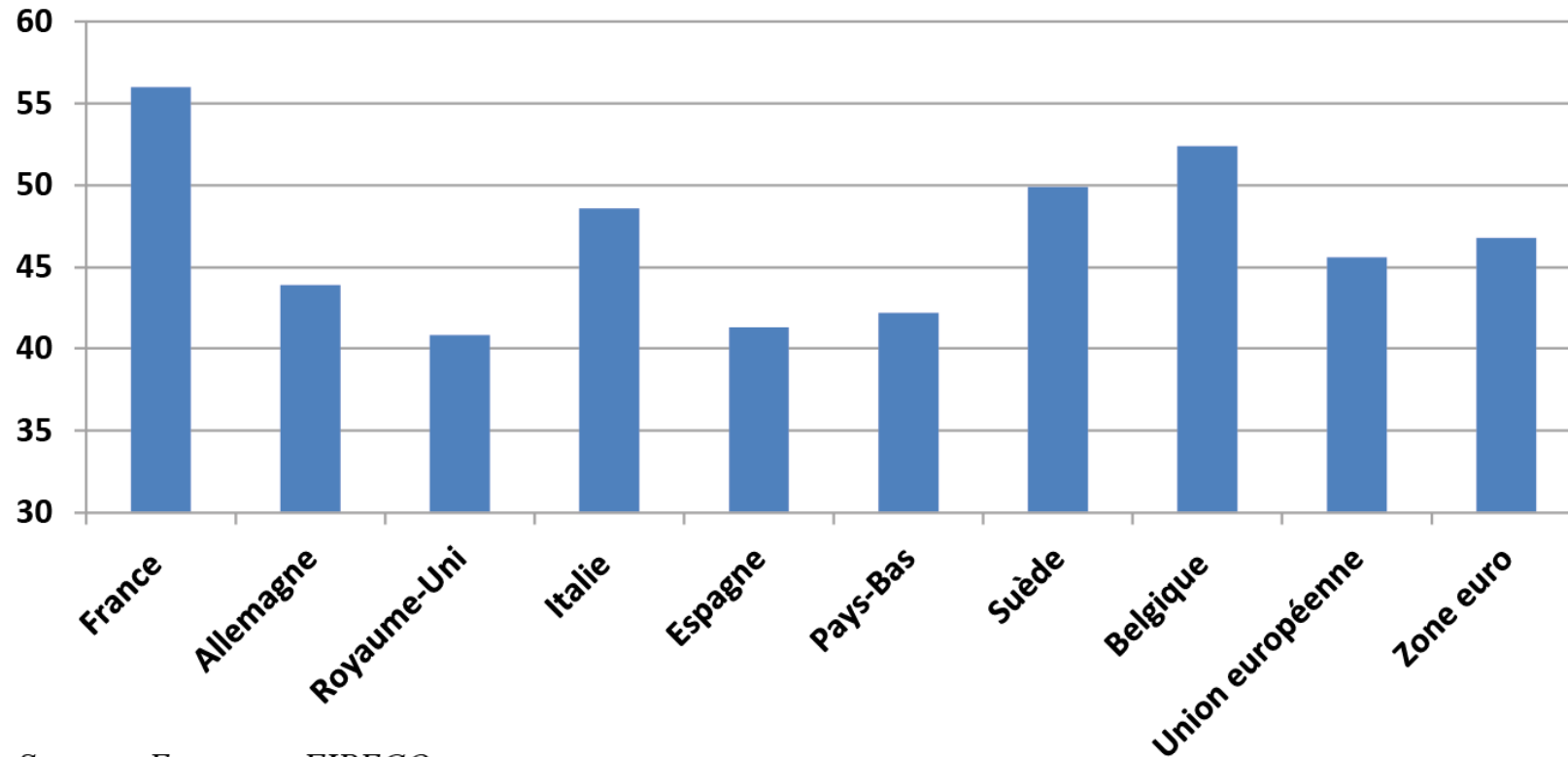




# Un haut niveau de dépenses publiques ...

---

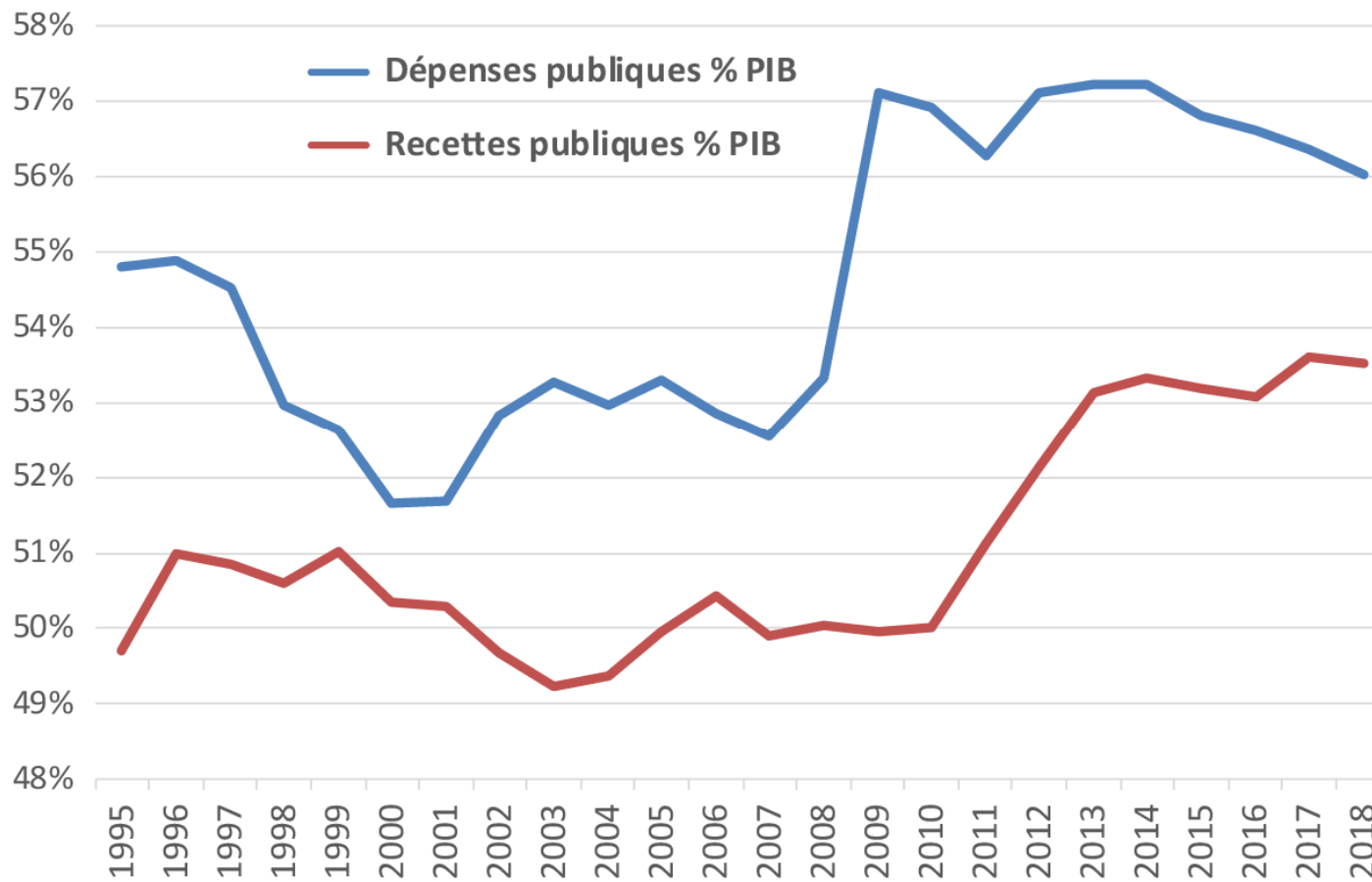
## Les dépenses publiques en % du PIB en 2018



Source : Eurostat ; FIPECO

# L'équation dépenses / recettes ...

## Dépenses et recettes publiques en % du PIB

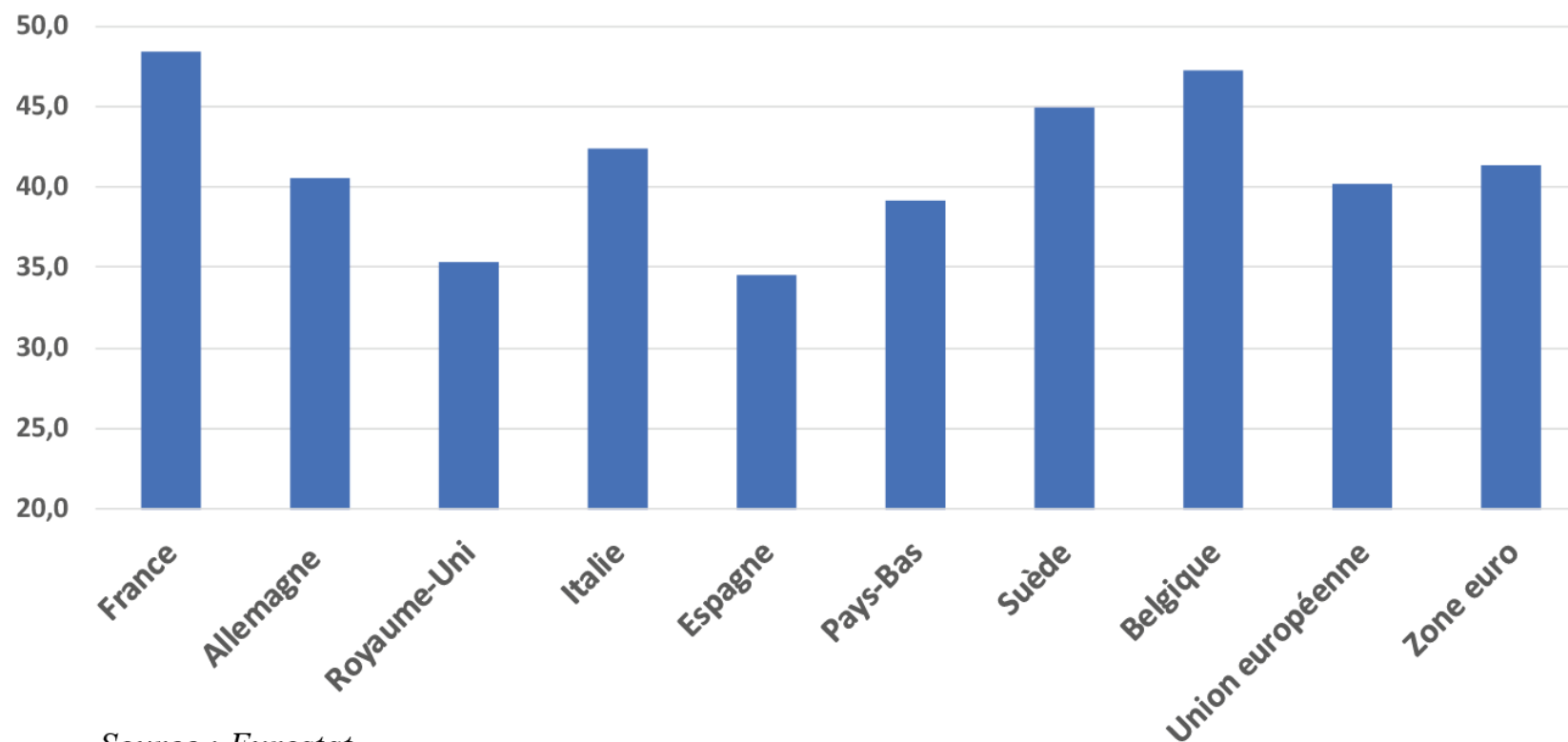


Source : Insee - Traitement : OESTV

## ... et un haut niveau de prélèvements obligatoires

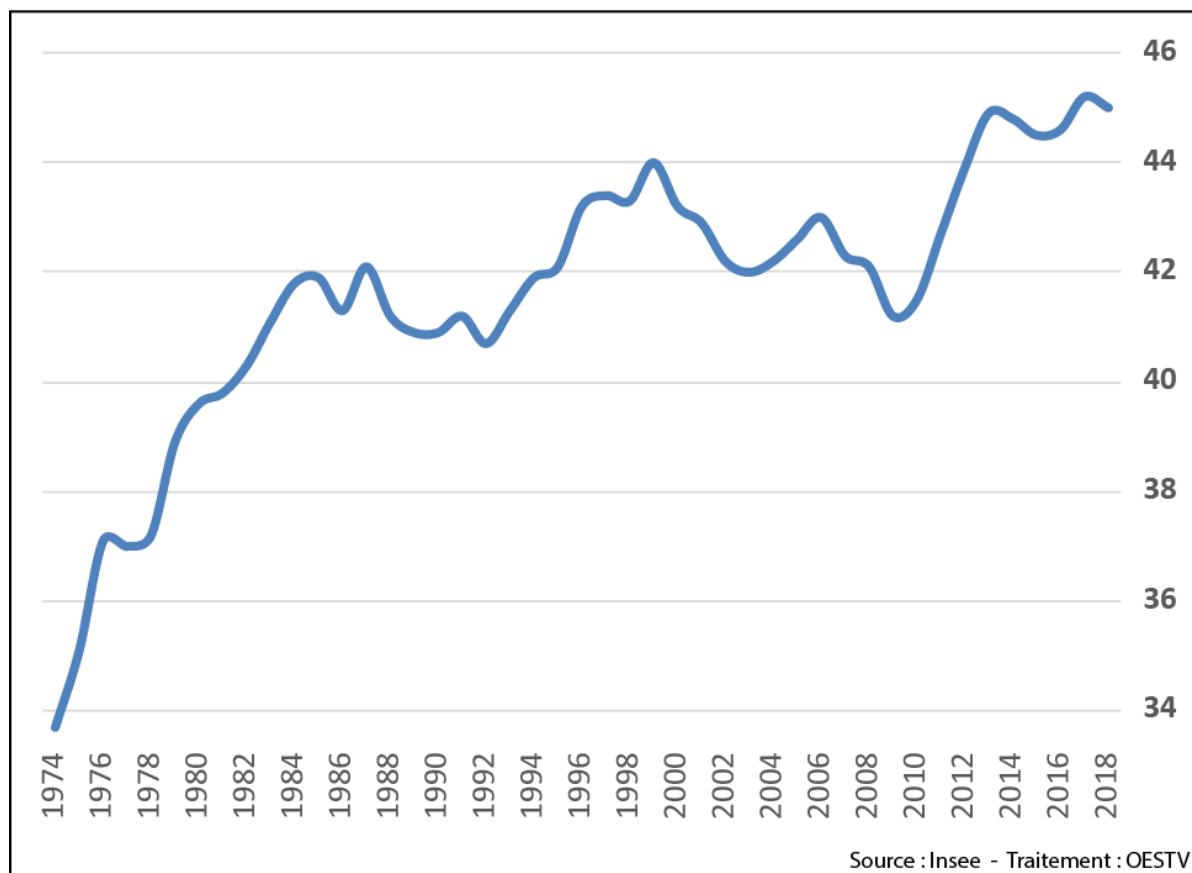
---

**Prélèvements obligatoires en % du PIB en 2017**



# ... et un haut niveau de prélèvements obligatoires

**Taux de prélèvements obligatoires en France**  
(en % du PIB)



**ODAC = 15 points de PIB**

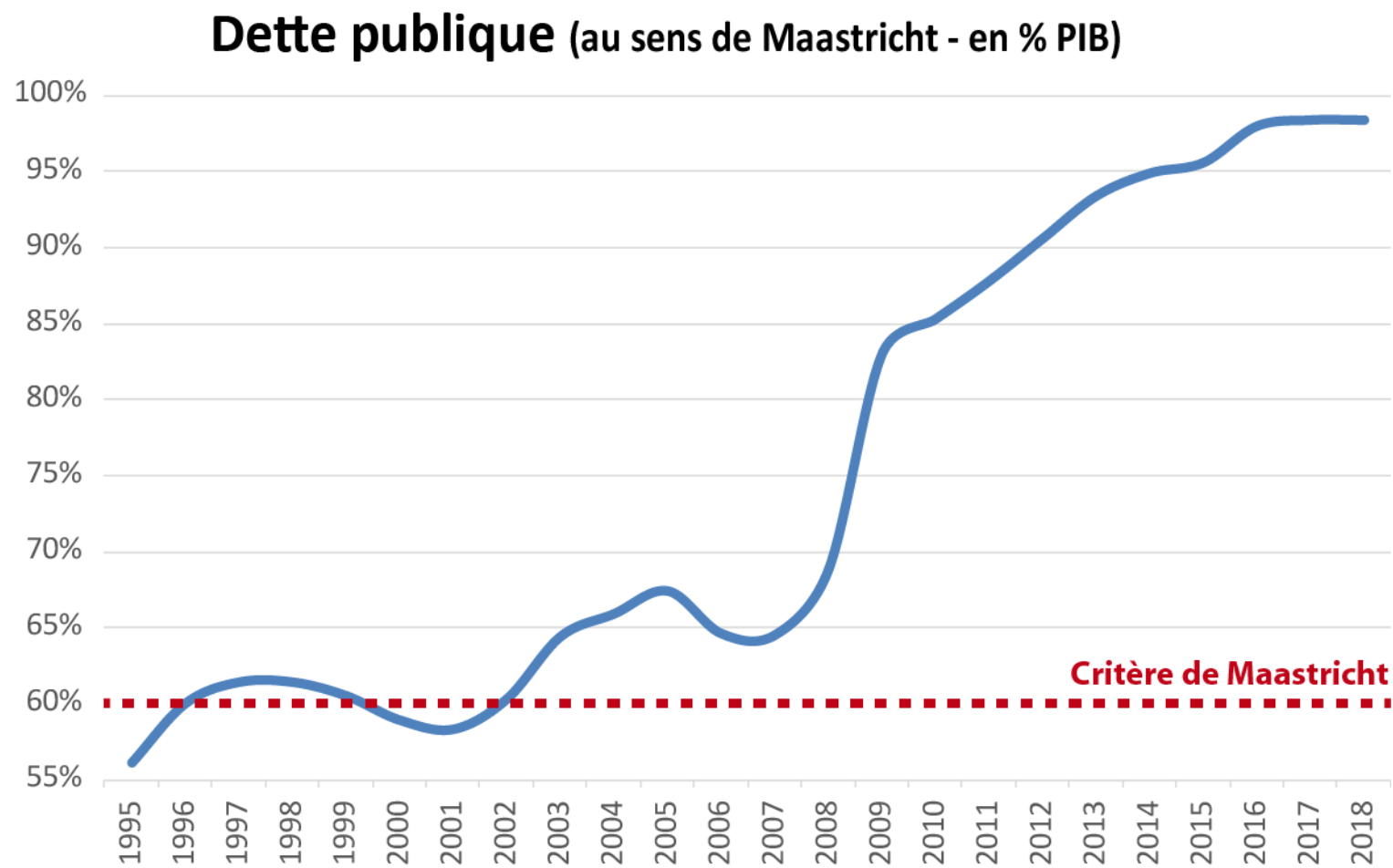
**APUL = 6 points**

**ASSO = 24 points**

**Un déficit chronique ...**

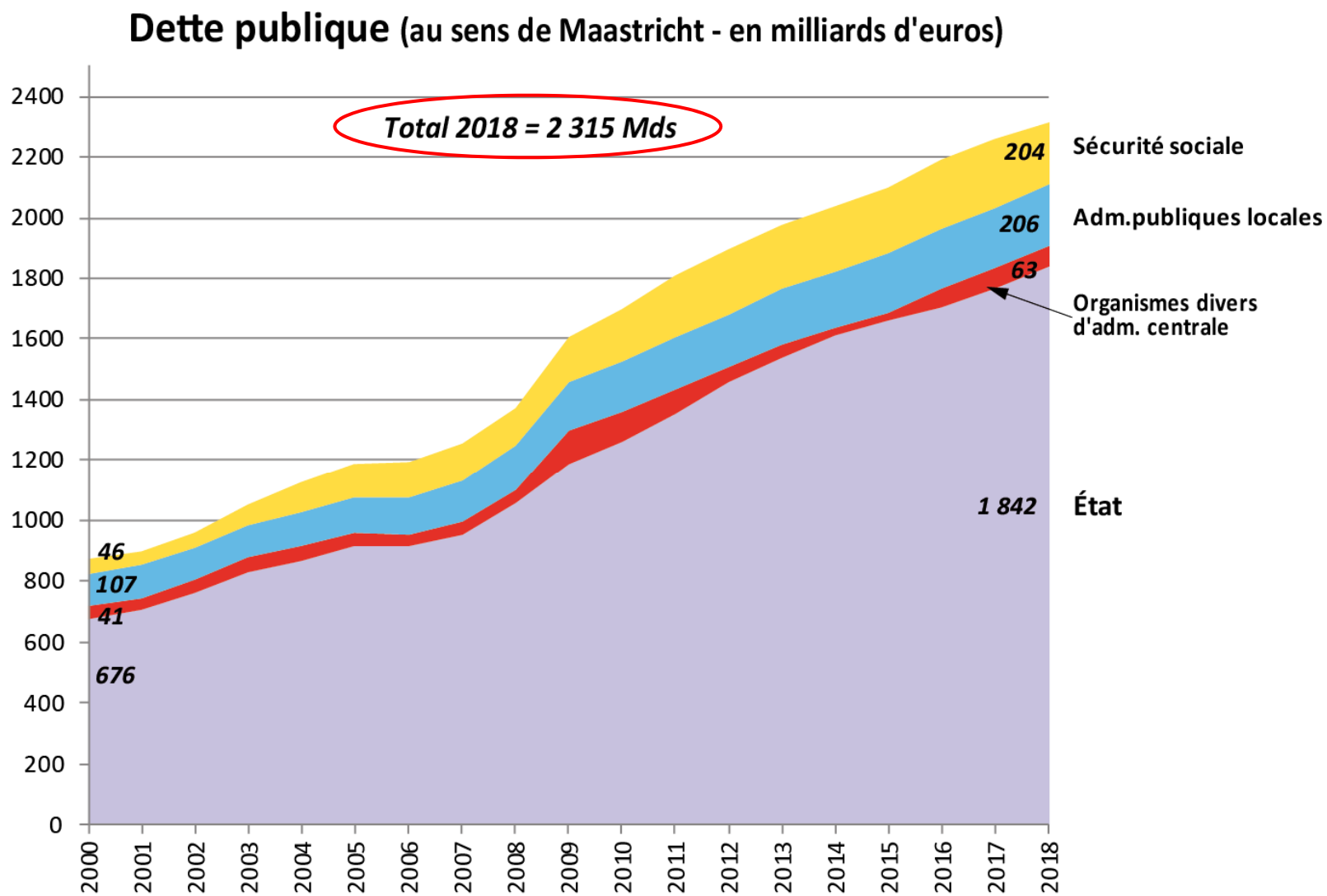
**... qui alimente la dette  
publique désormais proche de  
100% du PIB**

# La somme des déficits annuels = la dette publique



Source : Insee - Traitement : OESTV

# La somme des déficits annuels = la dette publique



Source : Insee - Traitement : OESTV

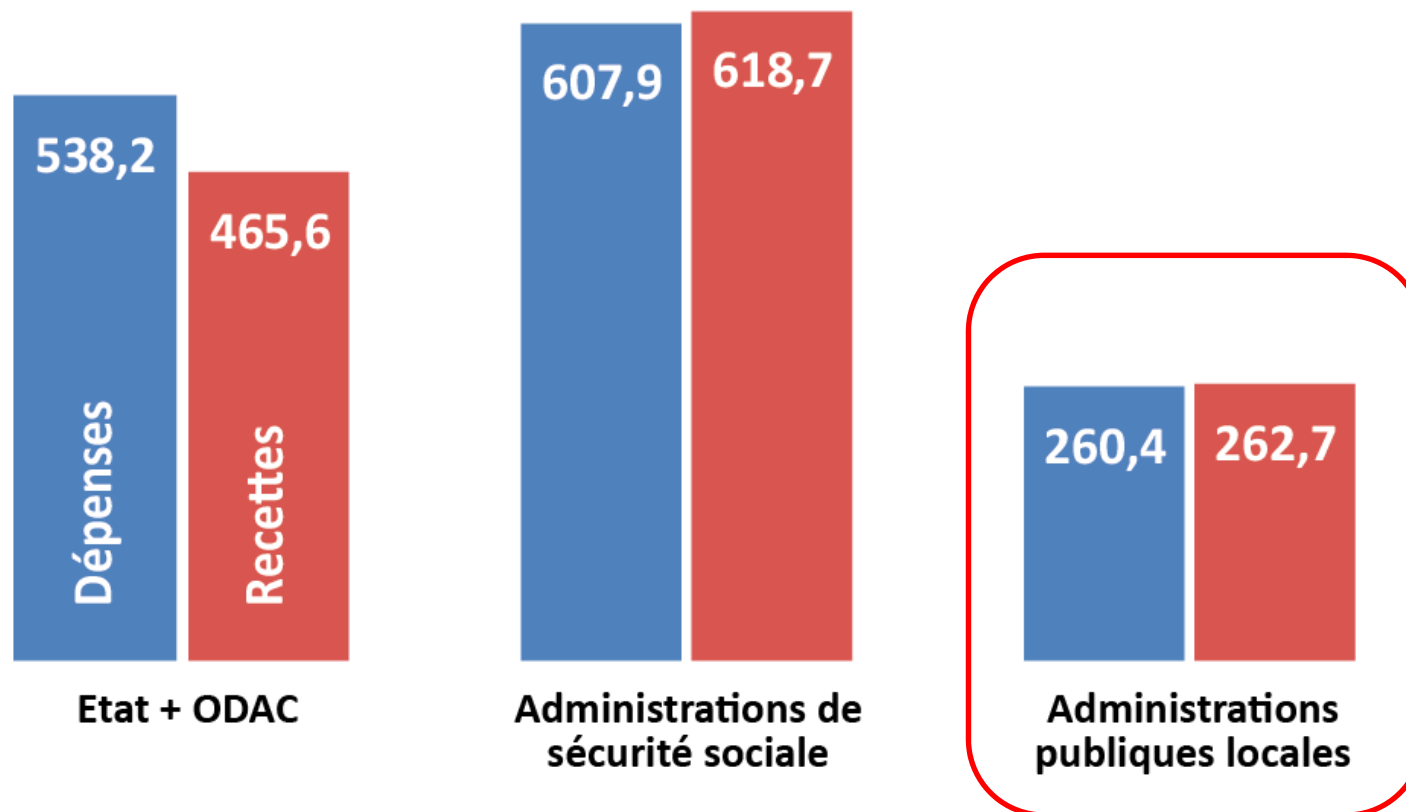
**Quelques mots sur les finances  
publiques locales pour introduire  
notre table ronde**



# Dépenses et recettes publiques

## Dépenses et recettes par composante en 2018

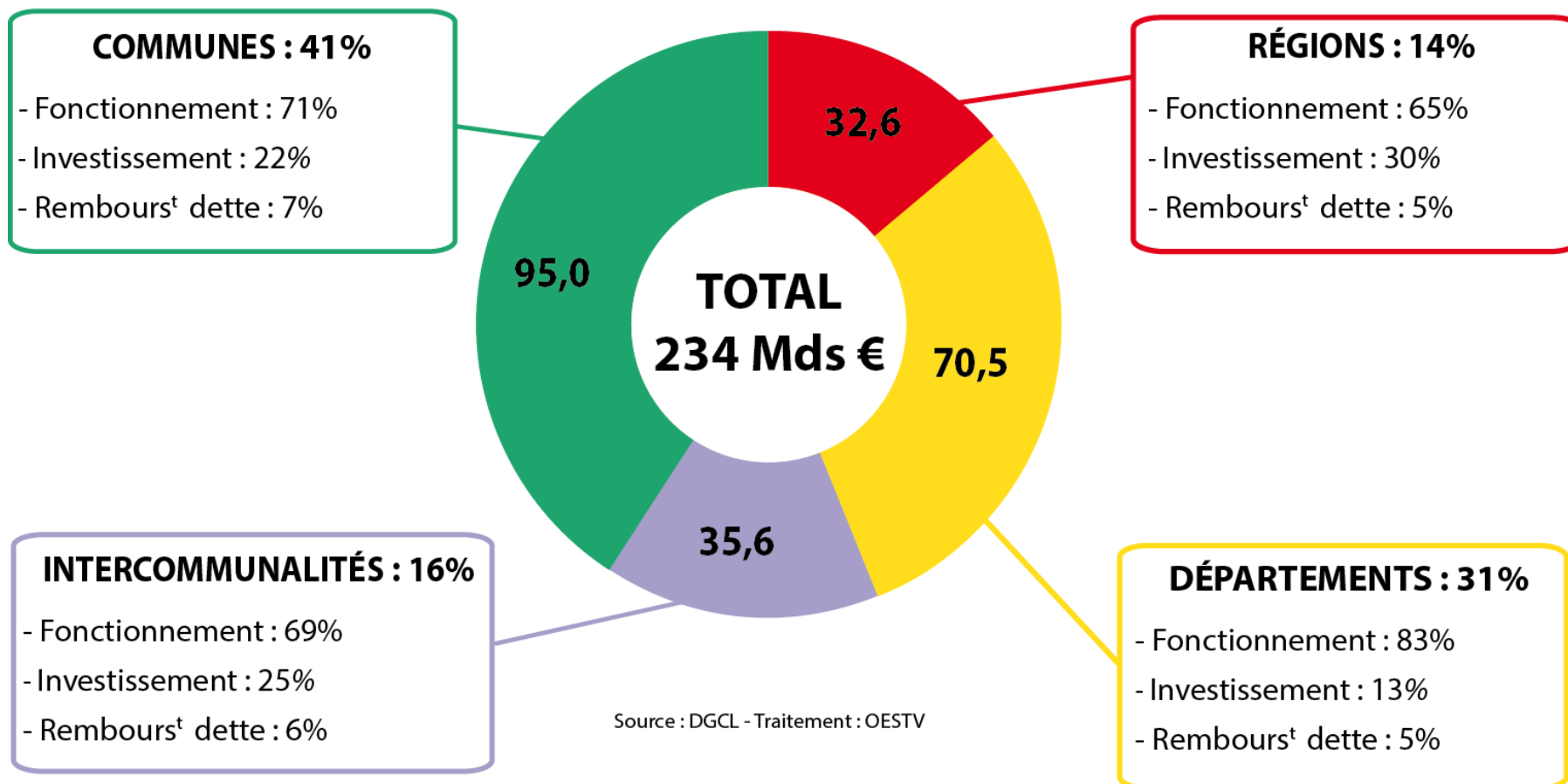
(en milliards d'euros - non consolidées)



Source : Insee - Traitement : OESTV

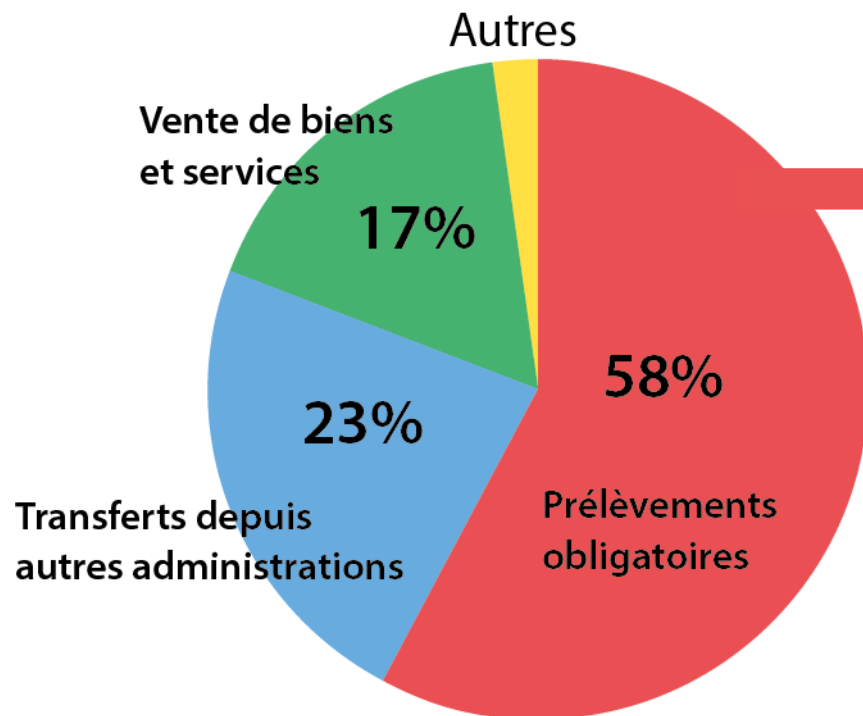
# Dépenses des administrations publiques locales

## Répartition des dépenses par collectivité en 2017 (hors ODAL)



# Recettes des administrations publiques locales

## Répartition des recettes des administrations publiques locales



### Quelle autonomie fiscale ?

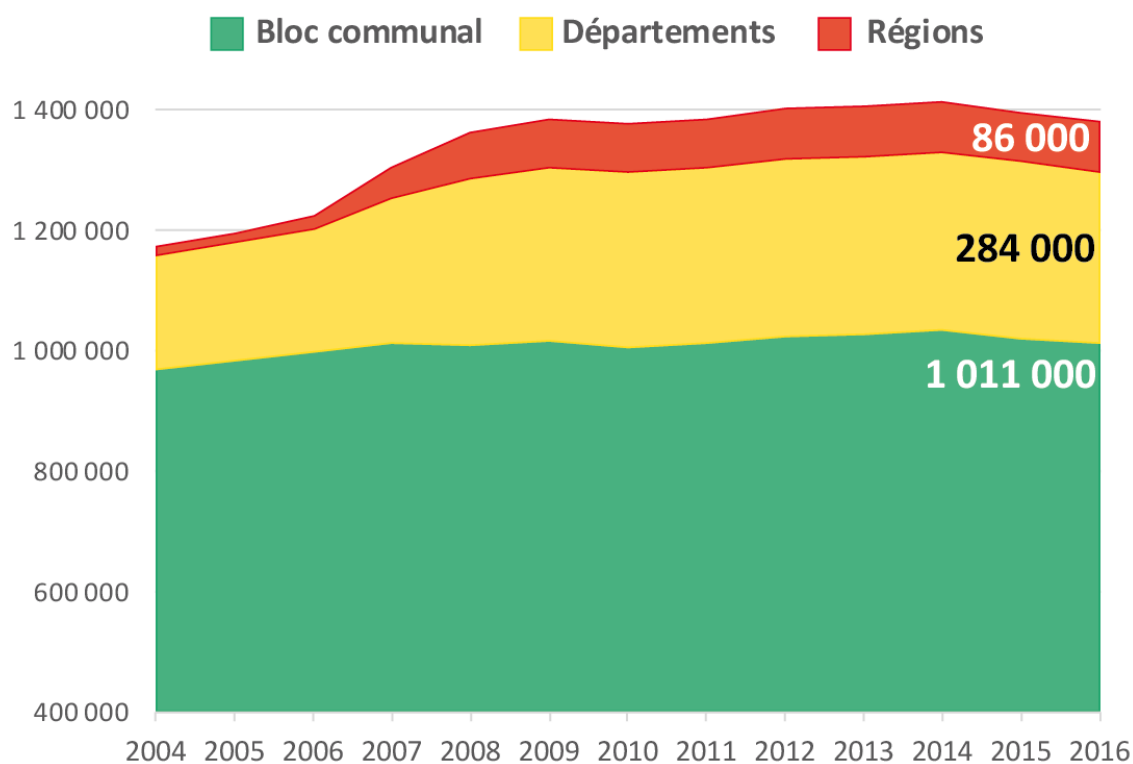
(impôts sur lesquels les collectivités ont un pouvoir de décision)

Taxe habitation (avant sa disparition), les taxes foncières (FB et FNB), la cotisation foncière des entreprises  
+ pour les régions quelques marges de manœuvre sur cartes grises et TICPE

sur environ 60% des recettes issues des différents impôts

# Le fonctionnement des collectivités

## Emplois dans la fonction publique territoriale en France de 2004 à 2016 (tous statuts)



Globalement stables depuis la fin des années 2000

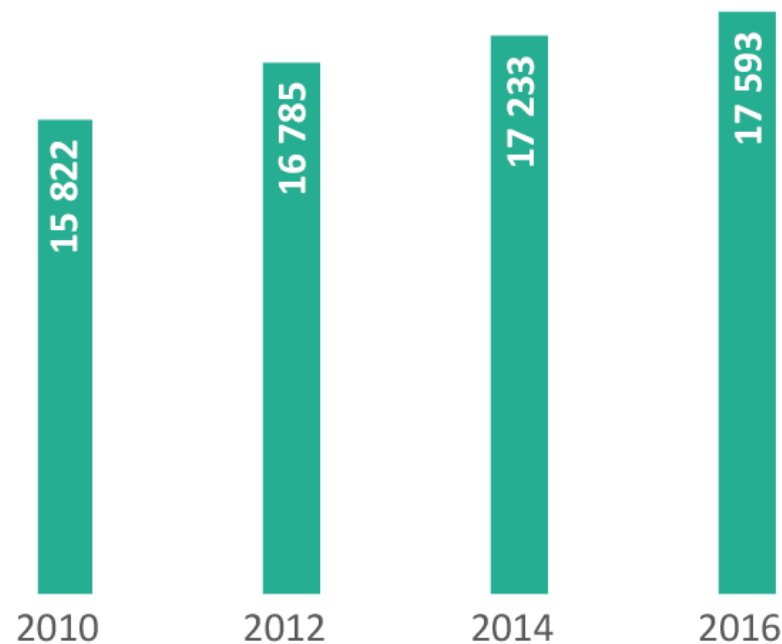
Source : DGAFP – Traitement : OESTV

# Le fonctionnement des collectivités

---

En Vendée, la dynamique de l'emploi dans la fonction publique territoriale est différente en raison notamment de l'évolution de sa population

**Emplois dans la fonction publique territoriale en Vendée de 2010 à 2016**



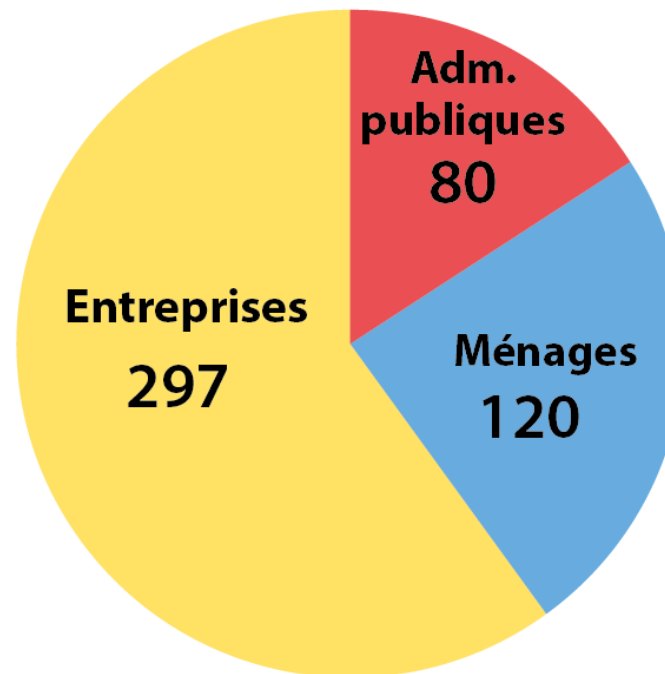
Source : DGAFP – Traitement : OESTV

# L'investissement des collectivités

---

**L'investissement public = 16% de l'investissement total réalisé en France en 2018 (500 Mds d'€)**

**L'investissement en France en 2018  
par contributeur (en Mds €)**



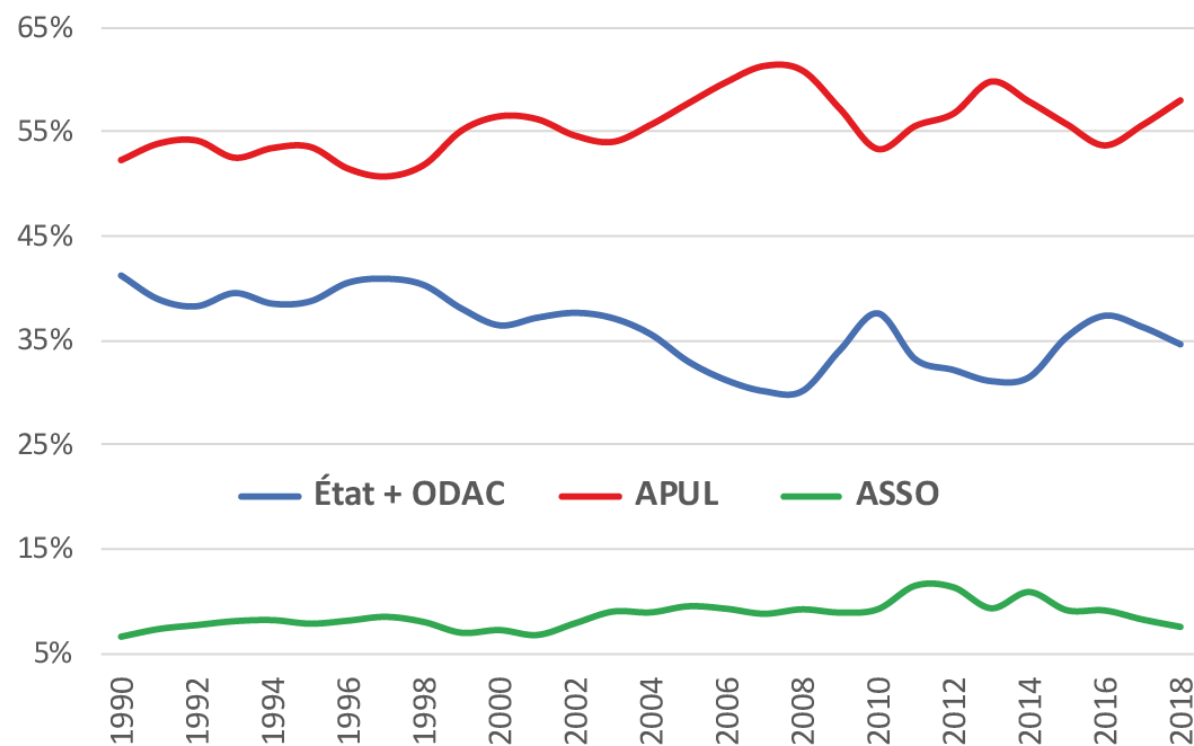
Source : Insee - Traitement : OESTV

# L'investissement des collectivités locales

Les collectivités locales sont celles qui contribuent le plus à l'investissement public

⇒ 58% de l'ensemble (soit 46 Mds sur 80Mds en 2018)

Poids dans l'investissement public (en % de l'ensemble)



# Santé financière des collectivités locales / Endettement

**Un endettement mesuré ? Des marges de manoeuvre ?**

	<b>Capacité de désendettement (dette/épargne brute)</b>	<b>Dette au 31/12/2017 en milliards d'€</b>
<b>Régions</b>	5 ans	27
<b>Départements</b>	4,2 ans	33
<b>Com. de communes</b>	4,8 ans	25
<b>Communes</b>	5,8 ans	65

Source : DGCL



**En conclusion ...**

# Comment réduire notre déficit ?

## Une équation complexe !

---

### Et pour 2019 ?

Déficit anticipé à 3,1 % (PIB = 2 380 Mds € en 2019), soit 74 Mds € de déficit, dont 40 Mds d'intérêts de la dette (... heureusement aujourd'hui les taux sont à 0% voire négatifs)

**2020** : déficit anticipé à 2,1% du PIB

**2021** : 1,7%

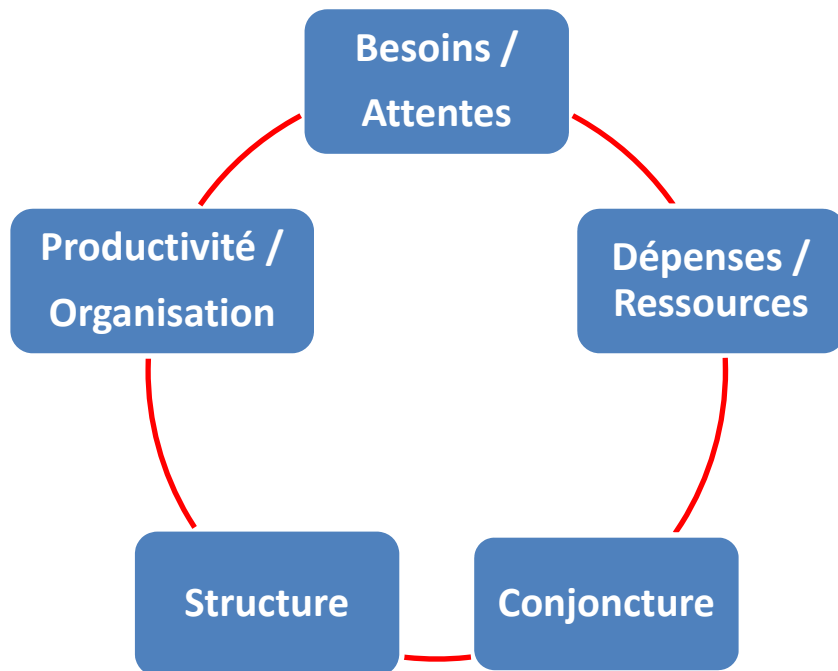
**2020** : 1,3%

... pour rappel, en 2018, le gouvernement affichait comme ambition un déficit de moins de 1%, les baisses d'impôts consenties dans la foulée du mouvement des gilets jaunes et du grand débat sont passées par là.

# Comment réduire notre déficit ?

## Une équation complexe !

---



### Seuls 3 leviers sont mobilisables

⇒ dépenser moins dans un contexte d'attentes et de besoins

⇒ produire plus de richesses

⇒ l'organisation et la productivité