

Crise de l'élevage :

Causes conjoncturelles et structurelles

aGRICULTURES
& TERRITOIRES

CHAMBRES D'AGRICULTURE
PAYS DE LA LOIRE

Economie et Prospective

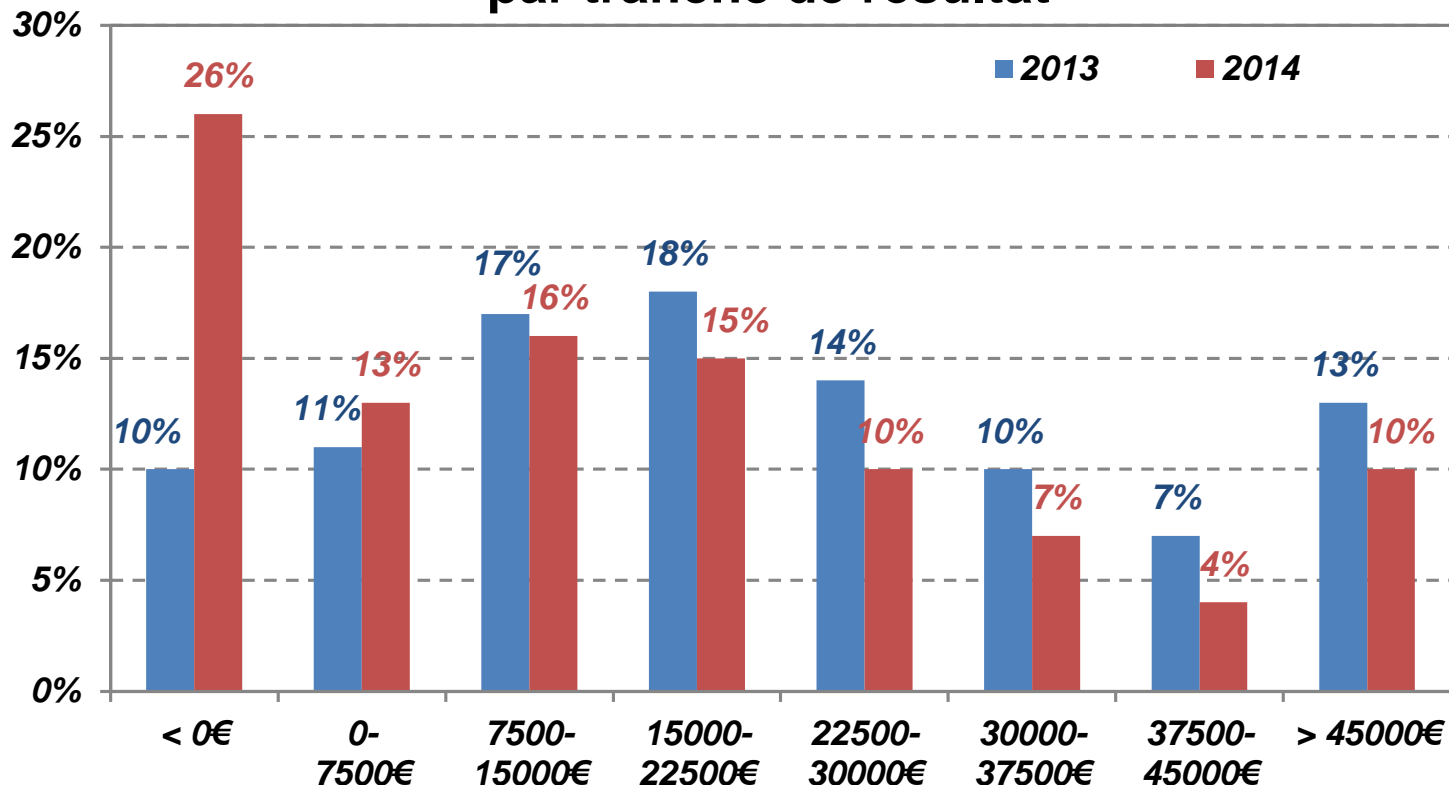
TERRES d'**a**VENIR

Petit déjeuner OESTV
La Roche sur Yon le 8 juillet 2016

Une dispersion et une dégradation de la rentabilité des entreprises agricoles



Evolution du résultat courant par UTA par tranche de résultat



PEP Chambres d'Agriculture des Pays de la Loire

Source : Associations de Gestion et de Comptabilité

Les éléments conjoncturels

Du contexte global aux marchés agricoles

Bovins viande

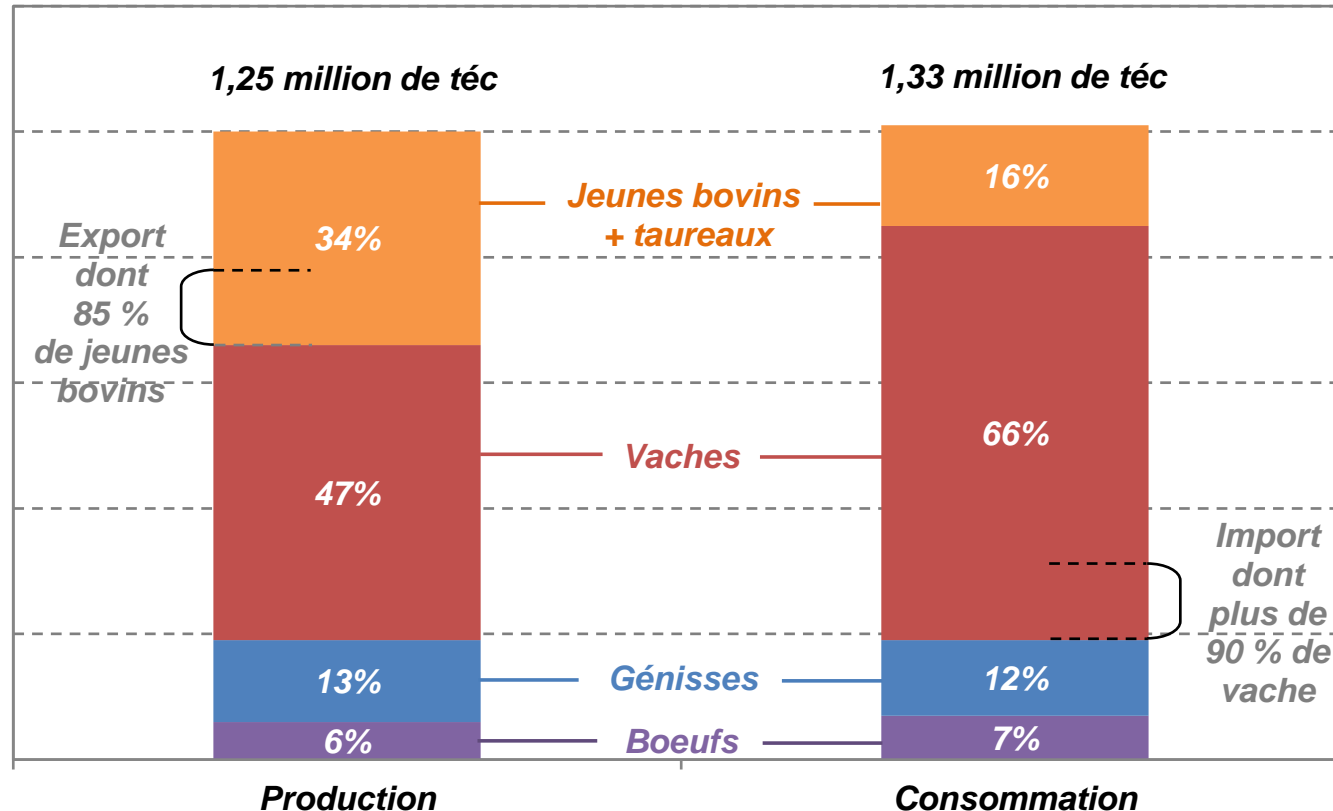
Une crise structurelle ancienne accentuée
par les prix déprimés en 2014 et 2015

Un déséquilibre qualitatif offre-demande sur le marché national



Production et consommation française de viande bovine* en 2013

* hors veau



Origine allaitante : **production = 61 % / consommation = 43 %**

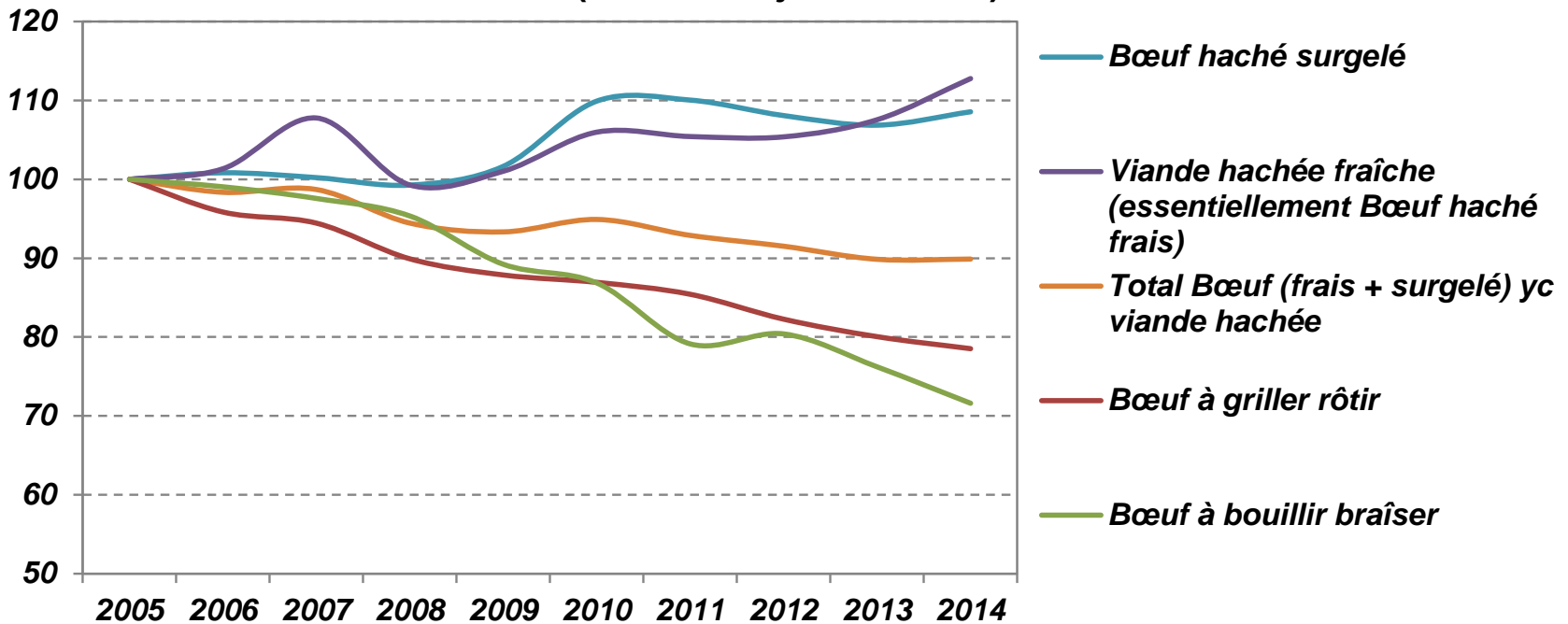
D'après GEB - Idèle

Femelles : **production = 60% / consommation = 78%**

Evolution des habitudes alimentaires et progression du haché au détriment du piécé



Evolution de la consommation de viande de gros bovins par les ménages (base 100 : janvier 2005)



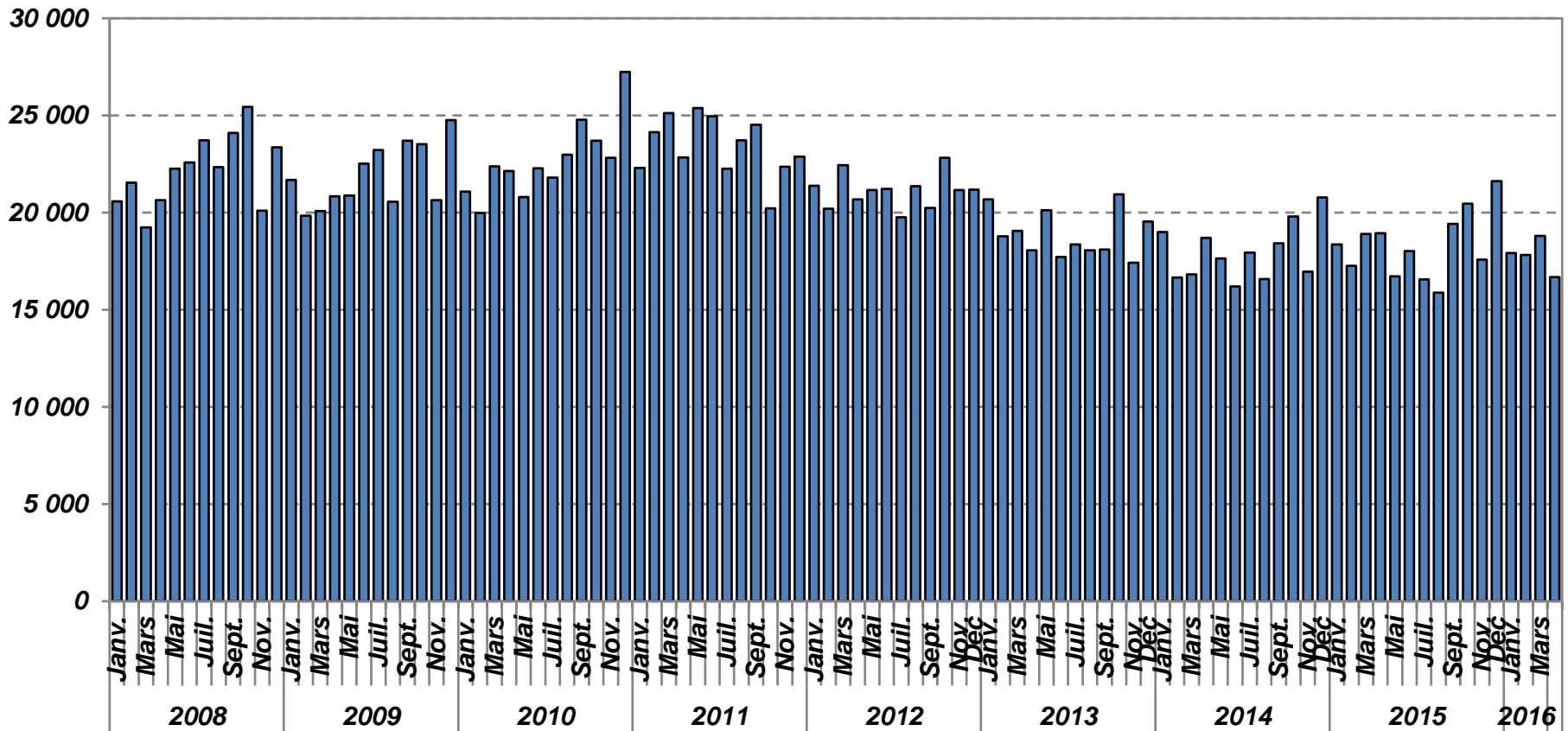
PEP Chambres d'agriculture des Pays de la Loire

Source : FAM - Panel Kantar WorldPanel

Descente de gamme et concurrence low cost chez nos clients traditionnels du sud l'UE



Exportations françaises de viande bovine (tec) vers Union européenne

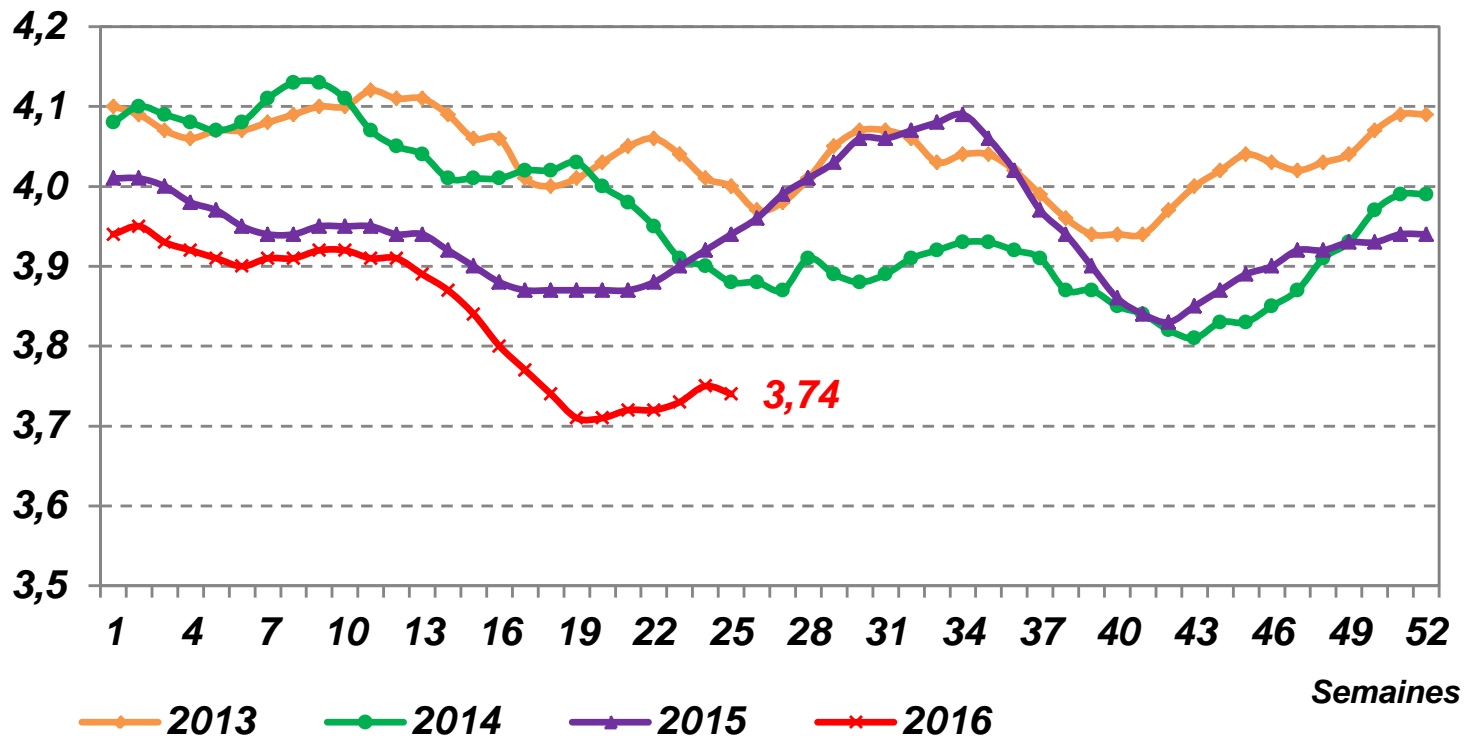


PEP Chambres d'agriculture PdL d'après SSP

Les cours des JB toujours bas compte tenu d'une demande morose sur les marchés-cibles de la France



Cotation régionale jeunes bovins classe "U" Entrée abattoir - Bassin Grand-Ouest (€/kg)



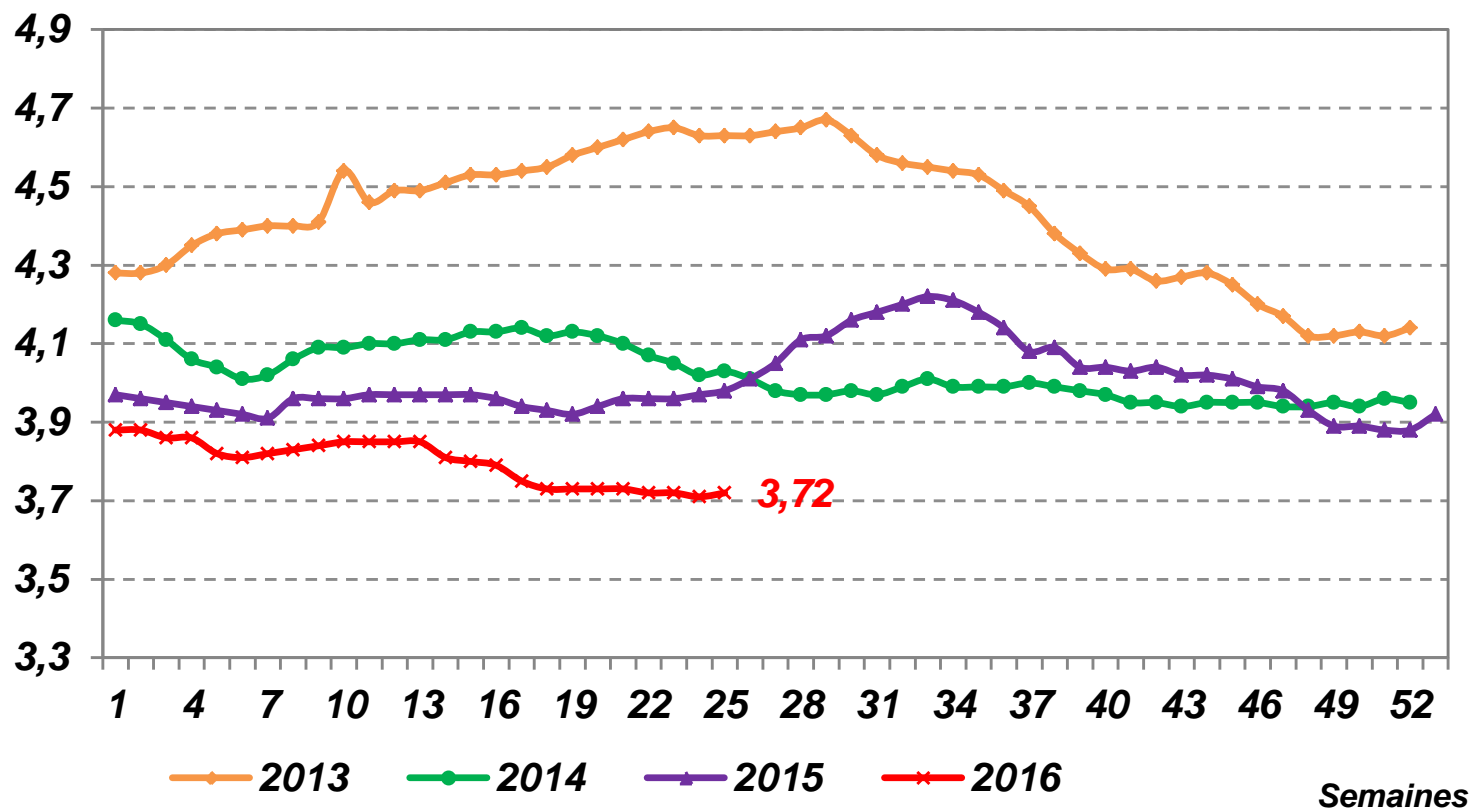
PEP Chambres d'agriculture des Pays de La Loire

Source : FranceAgriMer

Les cours des femelles allaitantes dans le sillage des laitières



Cotation régionale vaches Charolaises classe "R+" Entrée abattoir - Bassin Grand-Ouest (€/kg)



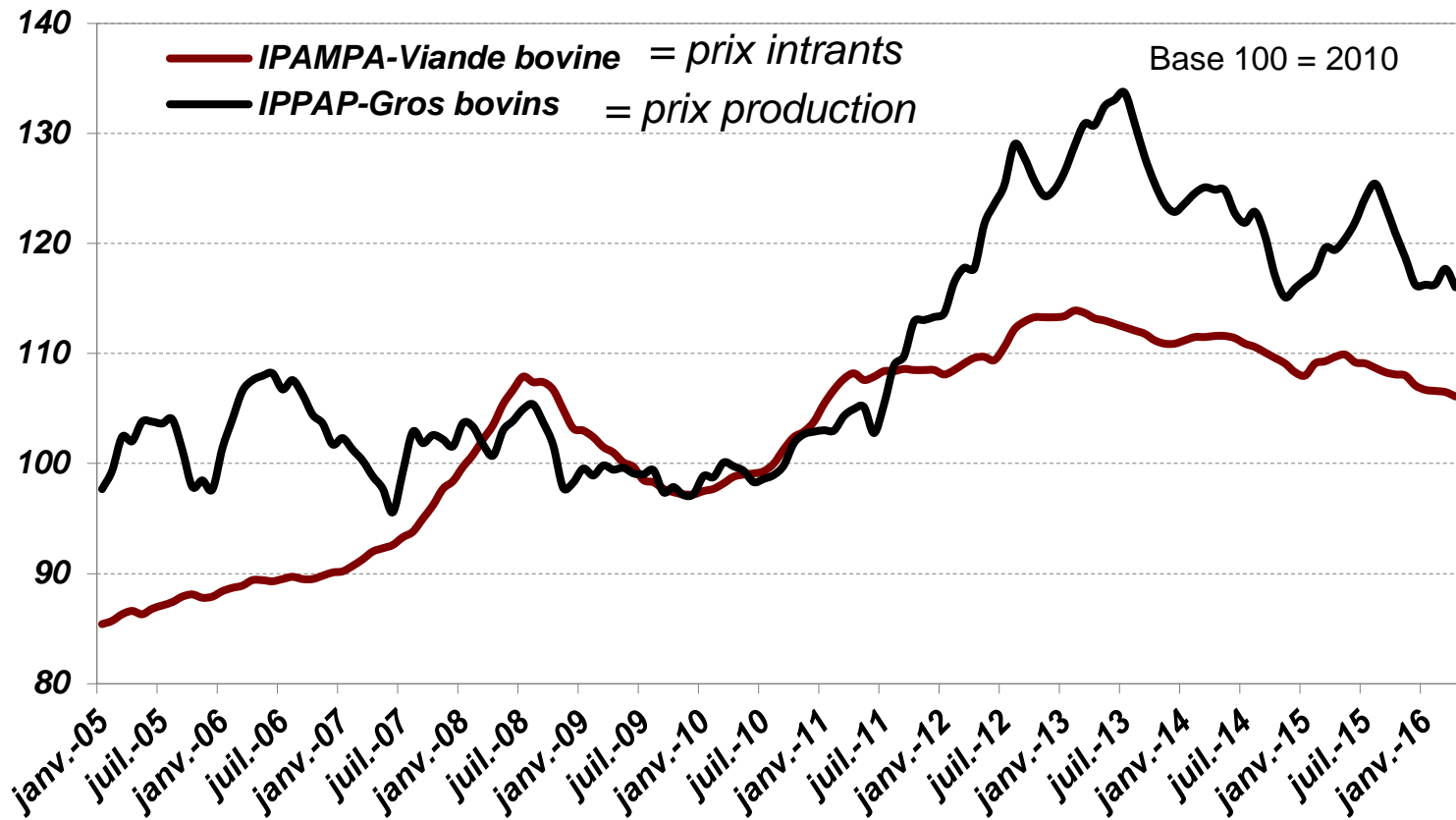
PEP Chambres d'agriculture des Pays de La Loire

Source : FranceAgriMer

Une baisse des prix de vente en viande bovine plus importante que le réajustement du coût des intrants depuis 2013



Evolution indicielle du prix de vente gros bovins et du coût de production en viande bovine



PEP Chambres d'agriculture des Pays de la Loire

Source : IDELE et INSEE

Bovins Lait

La demande mondiale notamment chinoise et russe recule

L'offre mondiale progresse moins mais la collecte européenne est dynamique

Les causes de la crise

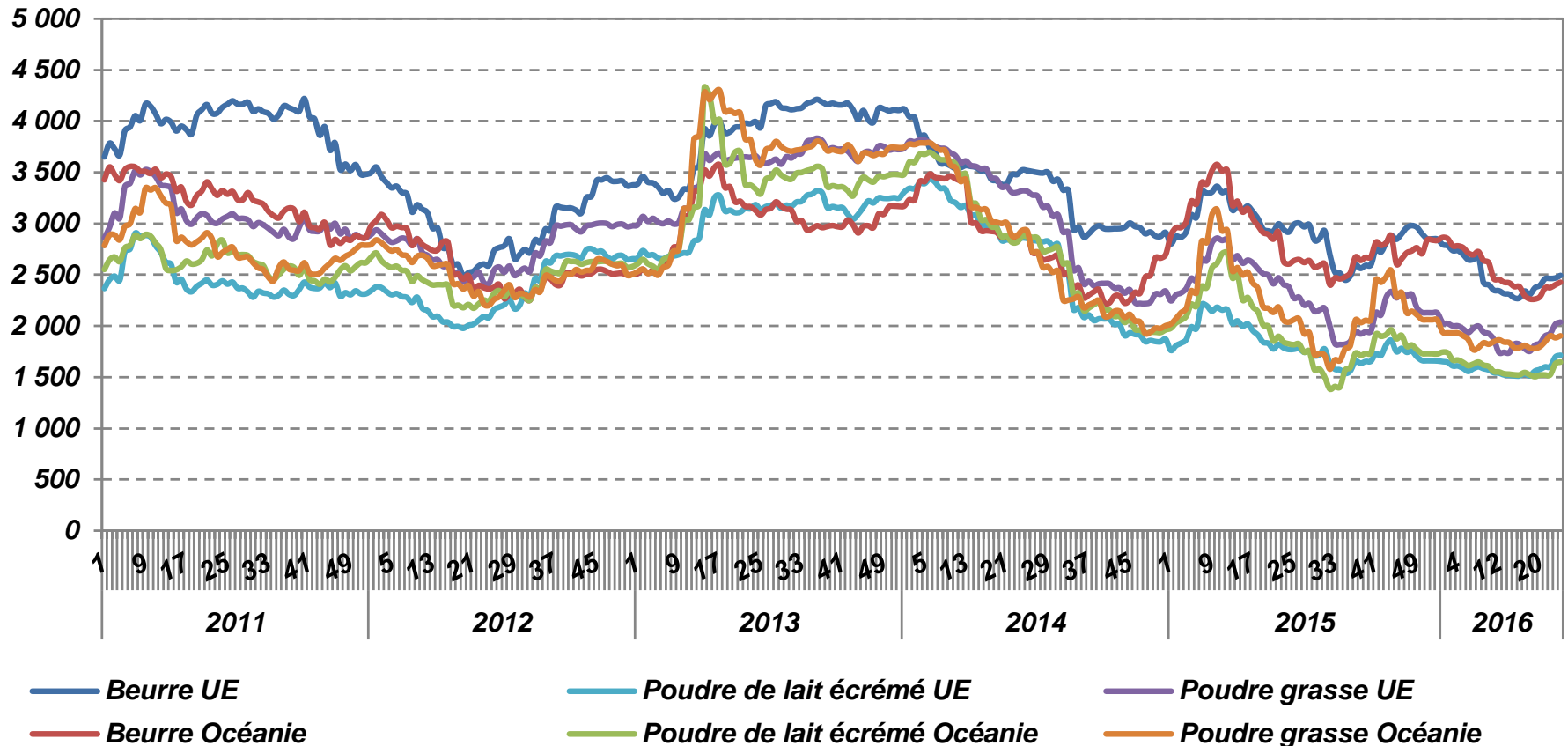


- ❑ **Dynamique de la collecte** mondiale et européenne liée à la fin des quotas
- ❑ **Baisse des importations** chinoises de produits laitiers
- ❑ **Embargo russe** sur les produits laitiers européens
- ❑ **Morosité de la consommation en France**

Le recul de la collecte océanienne et le ralentissement aux Etats-Unis ne suffisent pas à compenser le dynamisme de la collecte UE



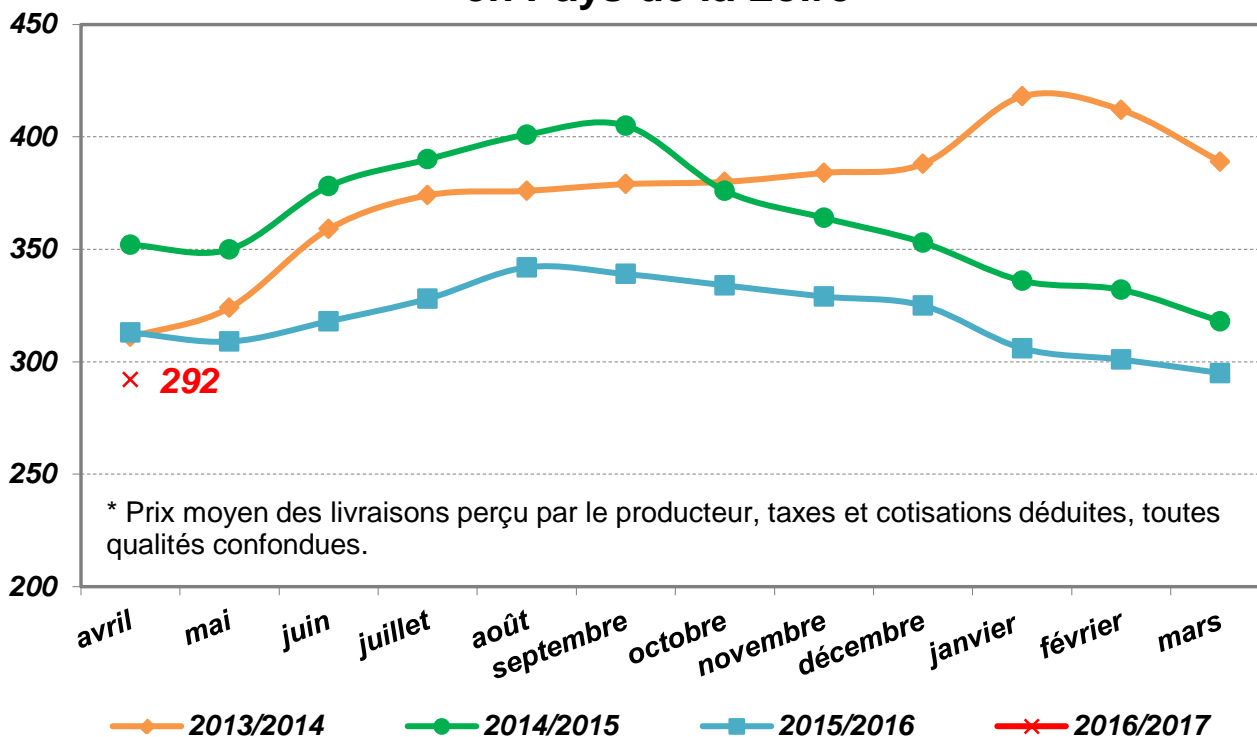
Cours mondiaux des produits laitiers
(€/tonne)



Déséquilibre et lourdeur du marché : Effet baissier sur le prix à la production en Pays de la Loire



Evolution mensuelle du prix* du lait (€/1000 L)
en Pays de la Loire

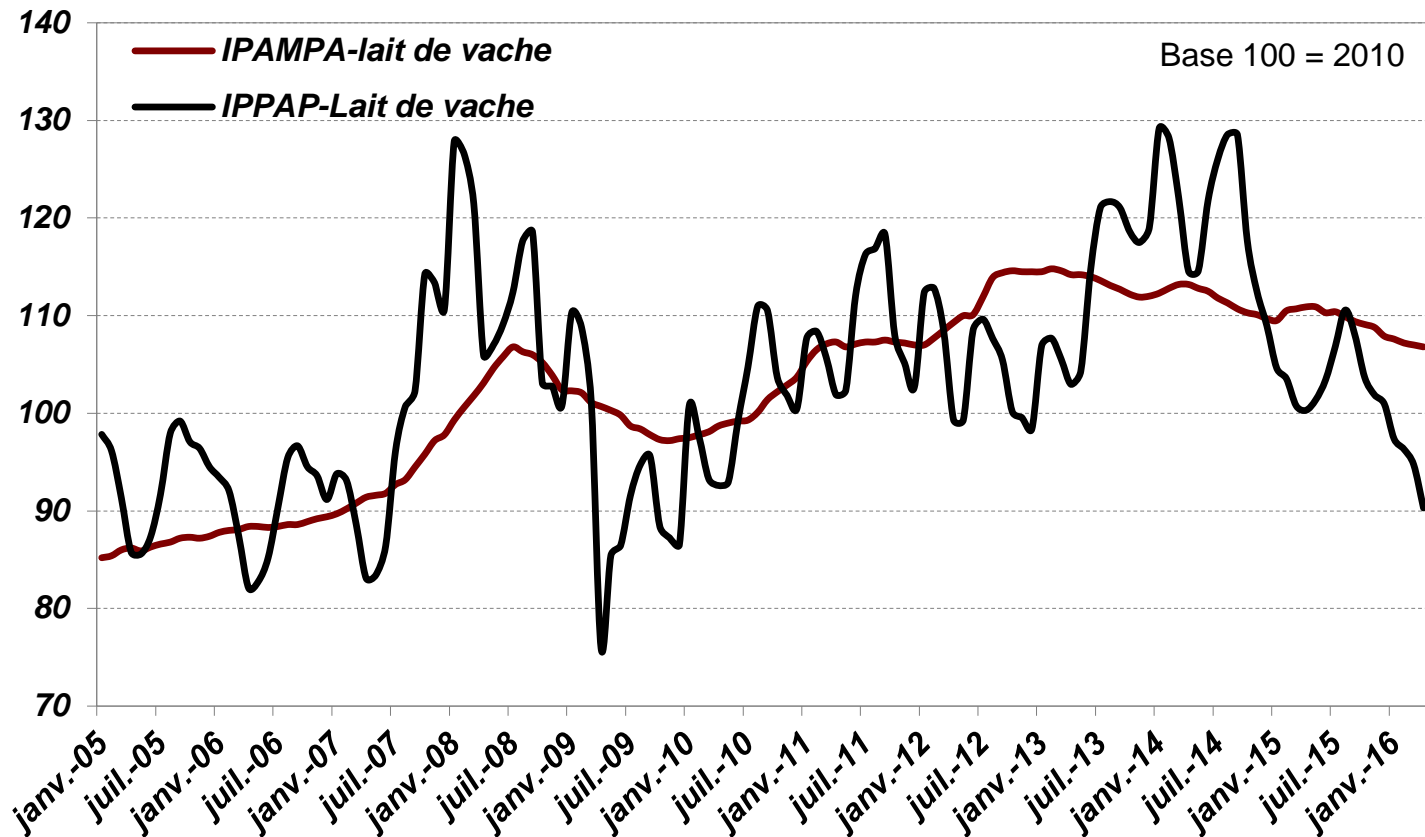


Depuis janvier 2014, le mode de calcul du prix moyen évolue. Il est désormais calculé à partir du prix payé aux producteurs de la région (prix de livraison), Il était auparavant calculé à partir du prix moyen payé par les collecteurs de la région (prix de collecte), Les prix moyens calculés depuis janvier 2014 ne sont donc pas directement comparables avec ceux des mois précédents.

Ciseau de prix très défavorable aux exploitations laitières



Evolution indicielle du prix de vente lait de vache et du coût de production en bovins lait



PEP Chambres d'agriculture des Pays de la Loire

Source : IDELE et INSEE

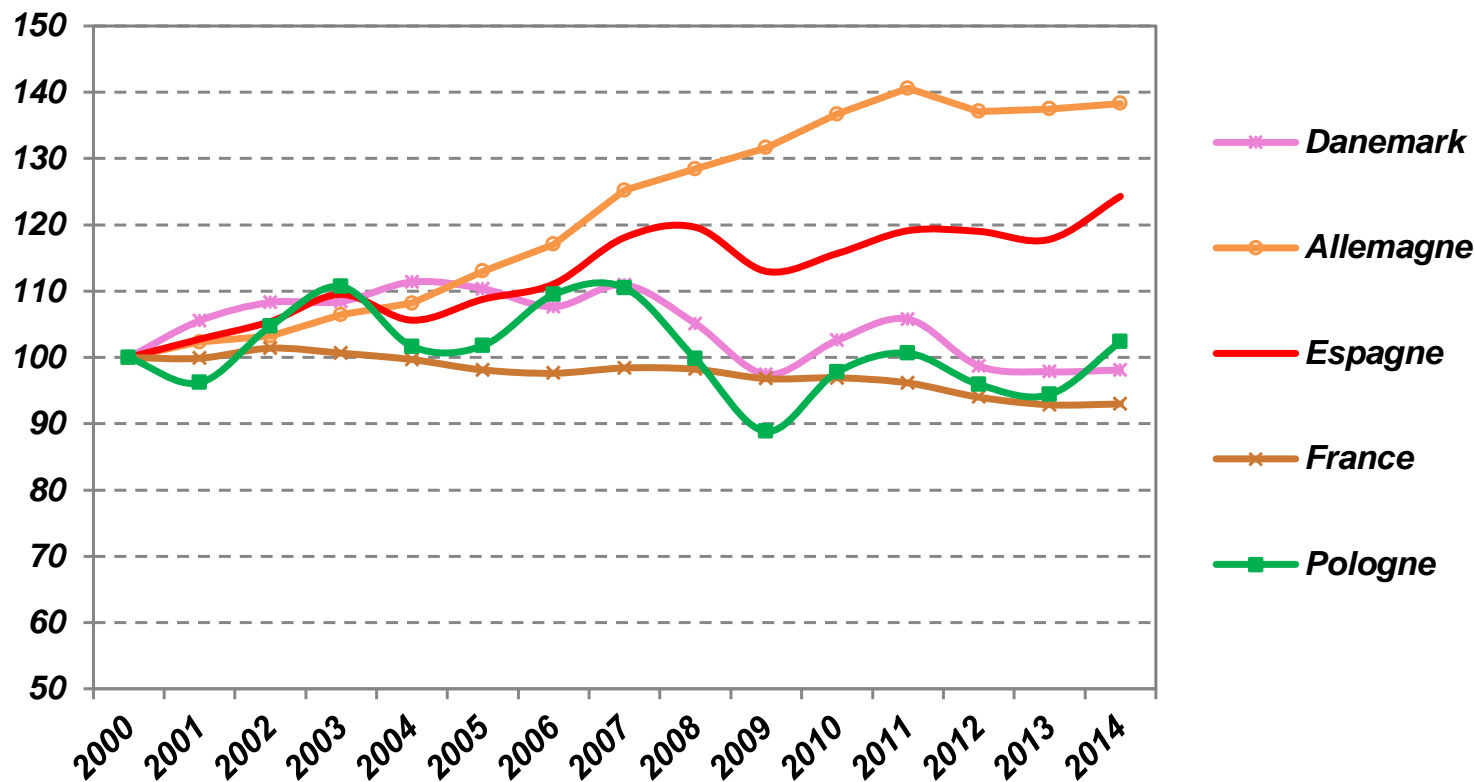
Porcins

La progression de la production européenne et l'embargo russe pèsent sur les cours

Dynamiques de production porcine en UE : Allemagne et Espagne en tête



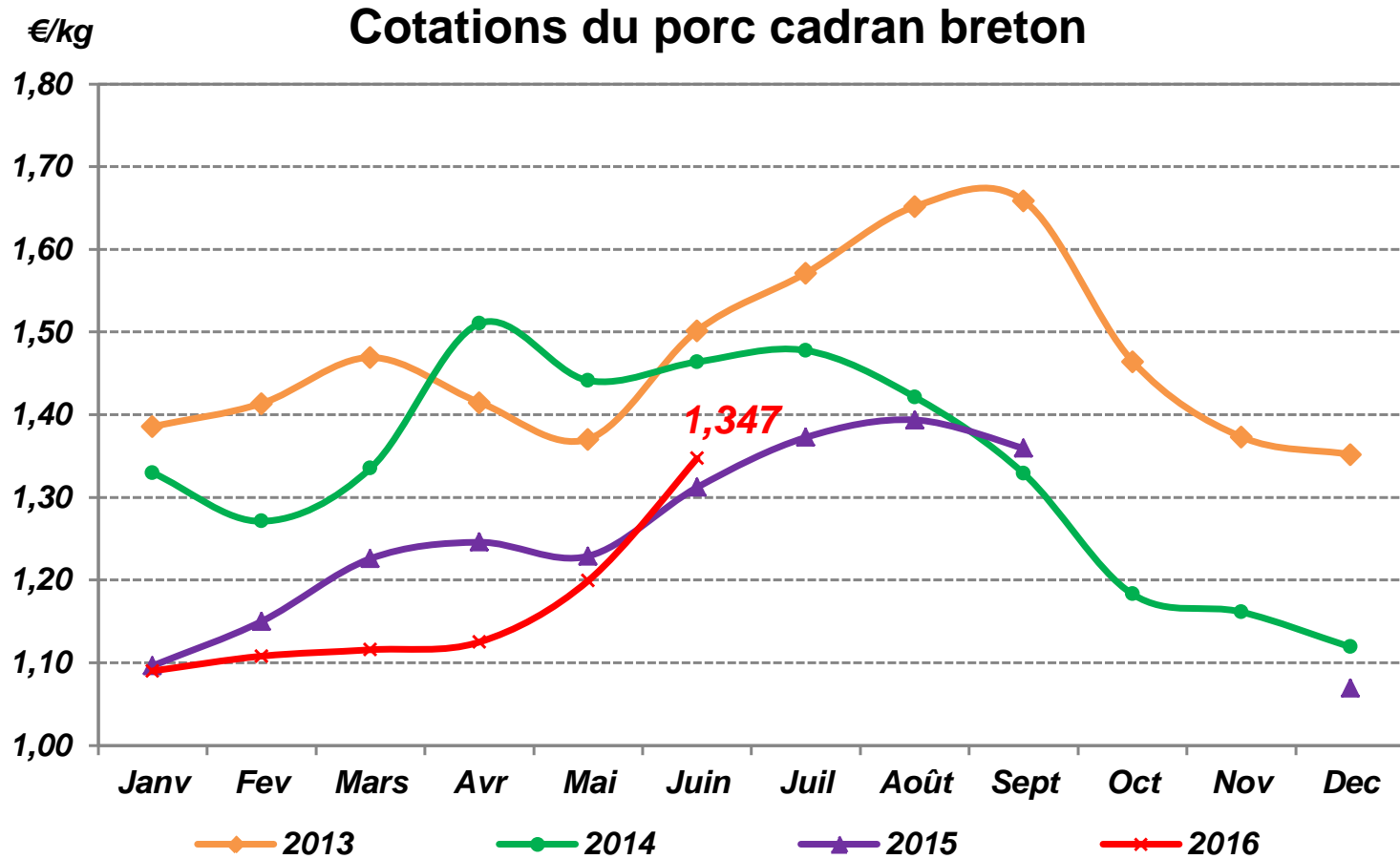
Evolution des abattages de porc
dans l'Union européenne
(indice 100 = 2000)



PEP Chambres d'agriculture des Pays de la Loire

Source : Commission Européenne, Euronext, FranceAgriMer

Poursuite du recul du prix du porc en 2015 après une baisse déjà importante en 2014



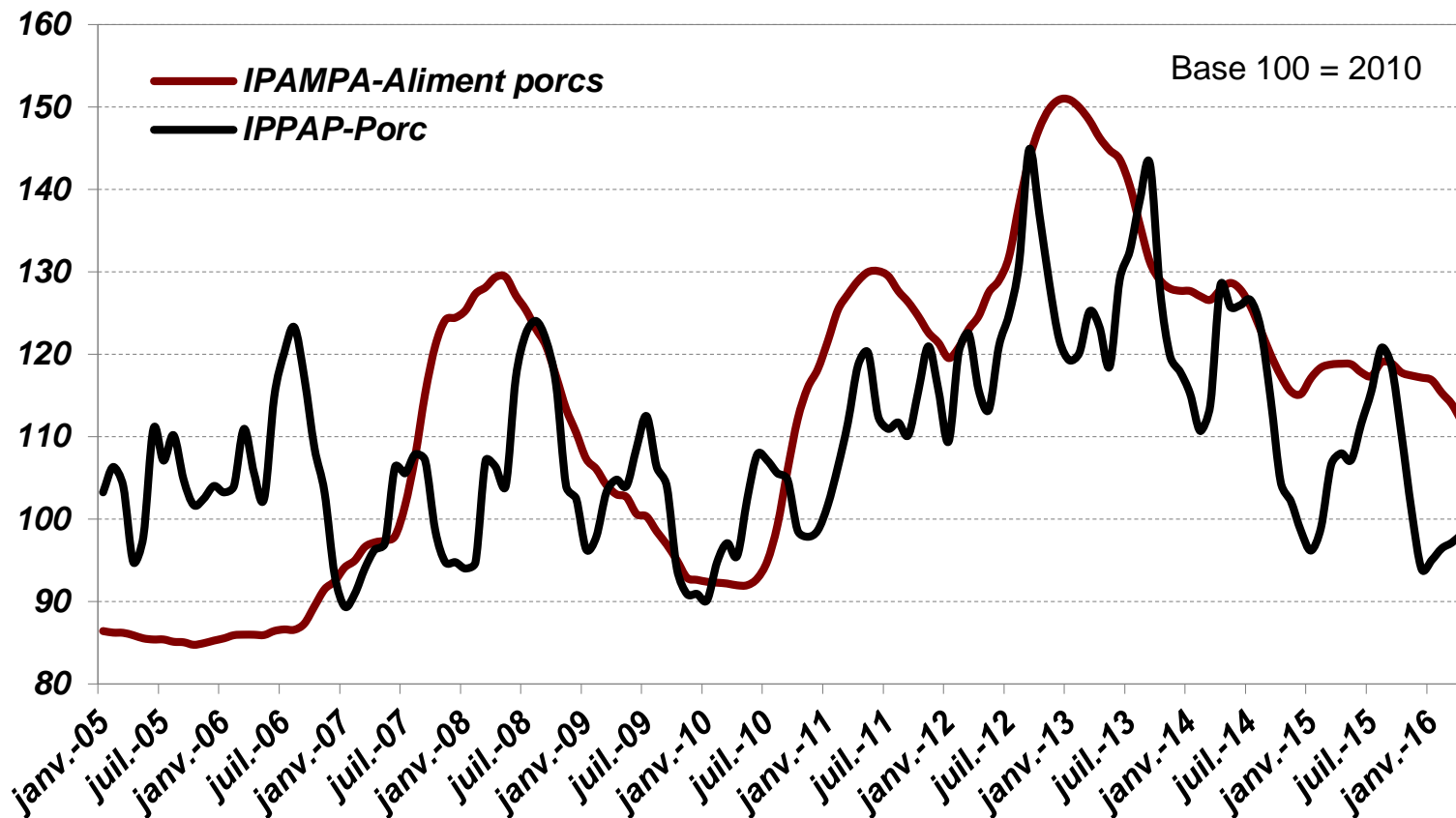
PEP Chambres d'agriculture des Pays de la Loire

Source : IFIP d'après MPB

Ciseau de prix très défavorable aux exploitations porcines



Evolution indicielle du prix de vente porcs et du prix de l'aliment porcs



PEP Chambres d'agriculture des Pays de la Loire

Source : INSEE

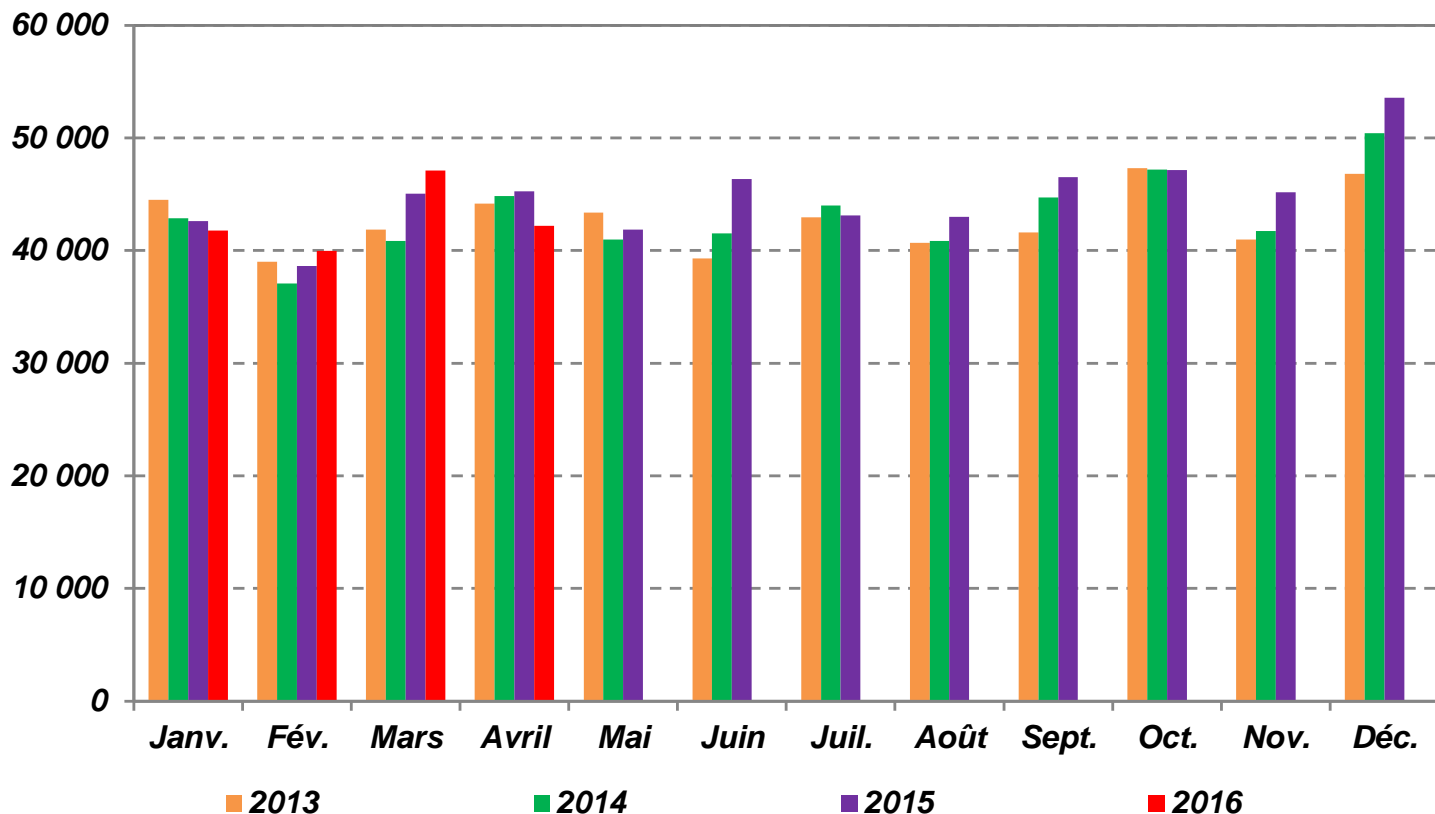
Volaille de chair

La production de poulets est dynamique mais les importations en provenance de l'UE poursuivent leur hausse

Abattages ligériens soutenus par le dynamisme en poulet



Abattages de volailles en Pays de la Loire (en tonnes)



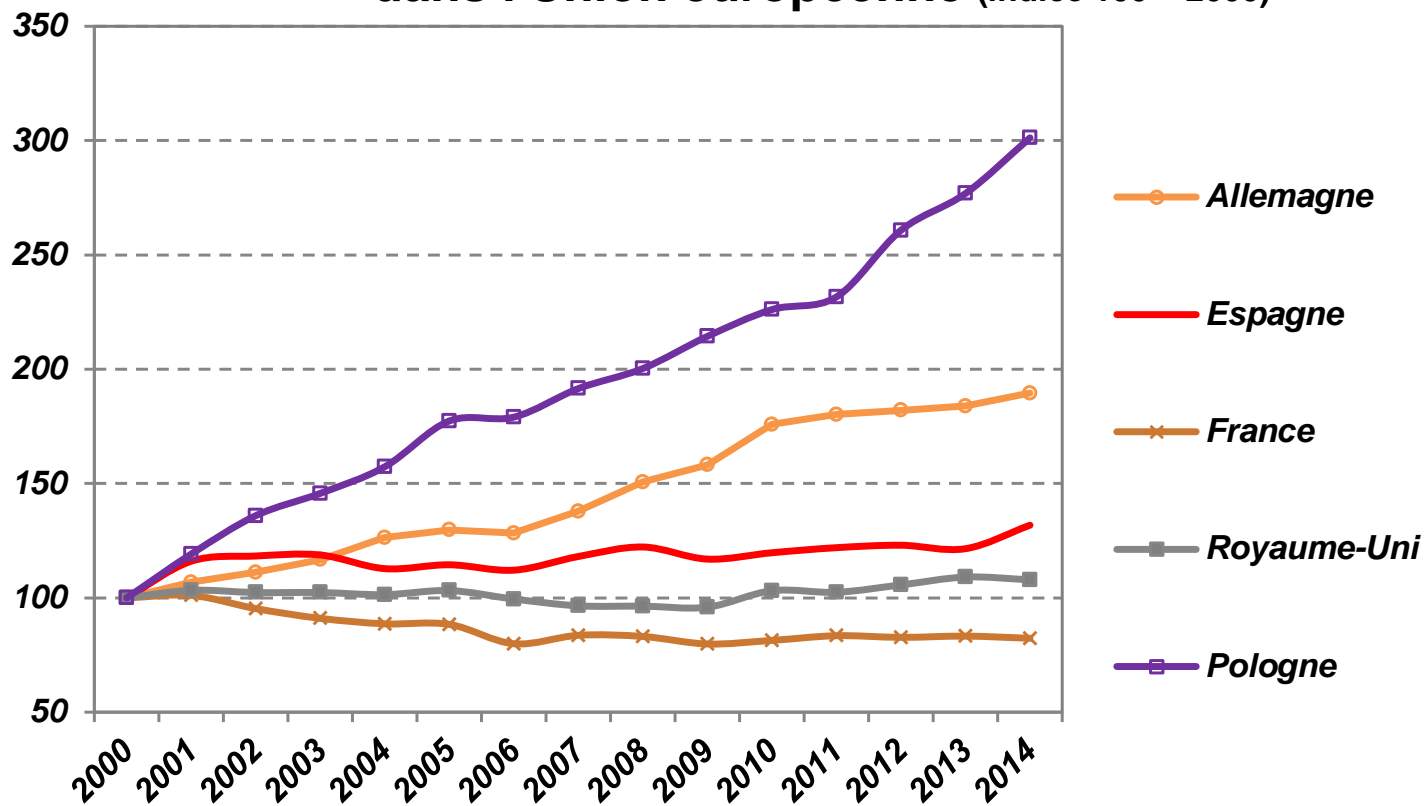
PEP Chambres d'agriculture PdL

Source : Agreste - Enquête auprès des abattoirs de volailles

Dynamiques de production de volaille en UE : Pologne et Allemagne en tête



Evolution de la production de viande de volaille dans l'Union européenne (indice 100 = 2000)



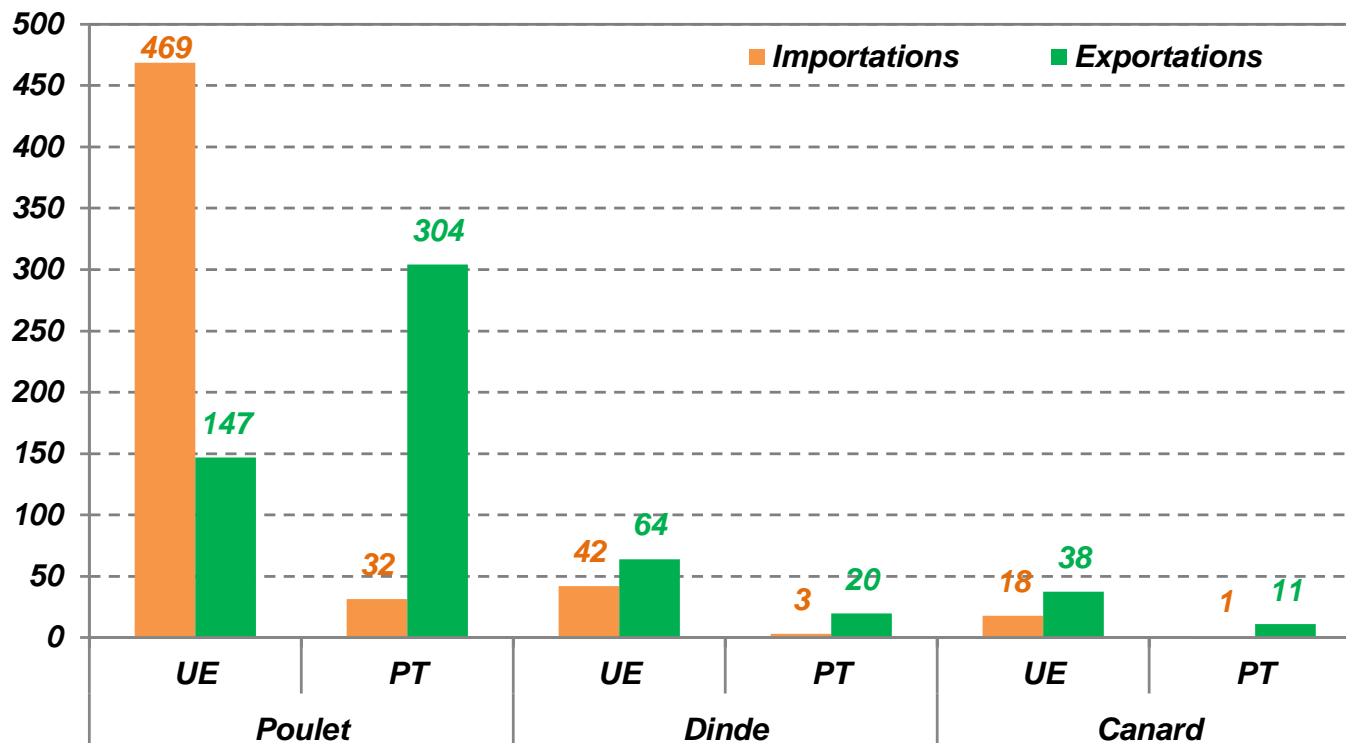
PEP Chambres d'agriculture des Pays de la Loire

Source : FranceAgriMer

La concurrence intra européenne sur le marché intérieur français en viande de poulet



Echanges français de volailles avec l'UE et les Pays tiers en 2015 (en 1 000 tec)



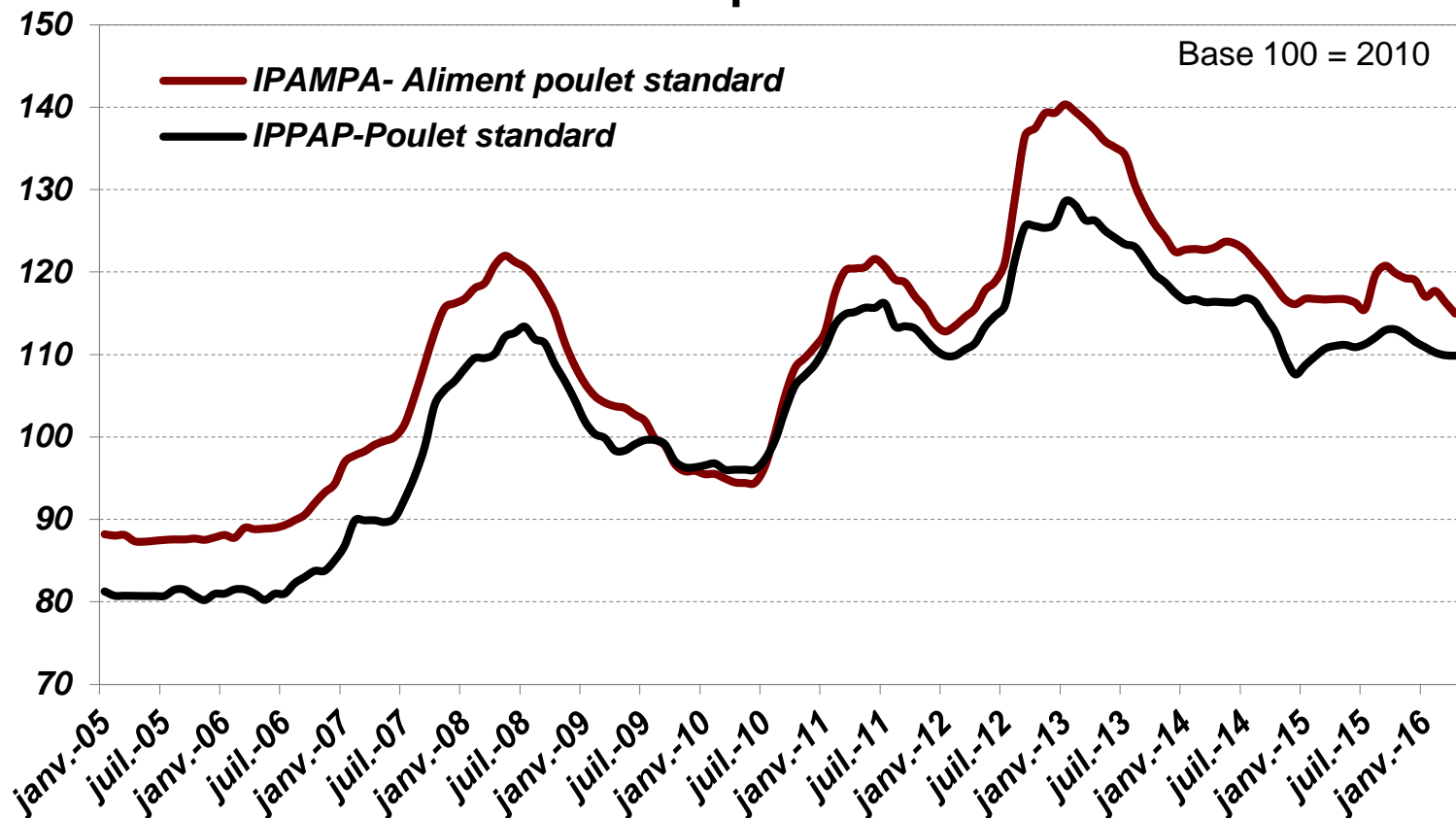
PEP Chambres d'agriculture des Pays de la Loire

Source : Agreste

Une économie contractuelle qui limite les ciseaux de prix en filière volaille



Evolution indicielle du prix de vente poulet standard et du prix de l'aliment



PEP Chambres d'agriculture des Pays de la Loire

Source : INSEE

Les autres causes de la crise

Un manque de cohésion et de compétitivité
des filières

Cohésion des filières : quelques mots-clés



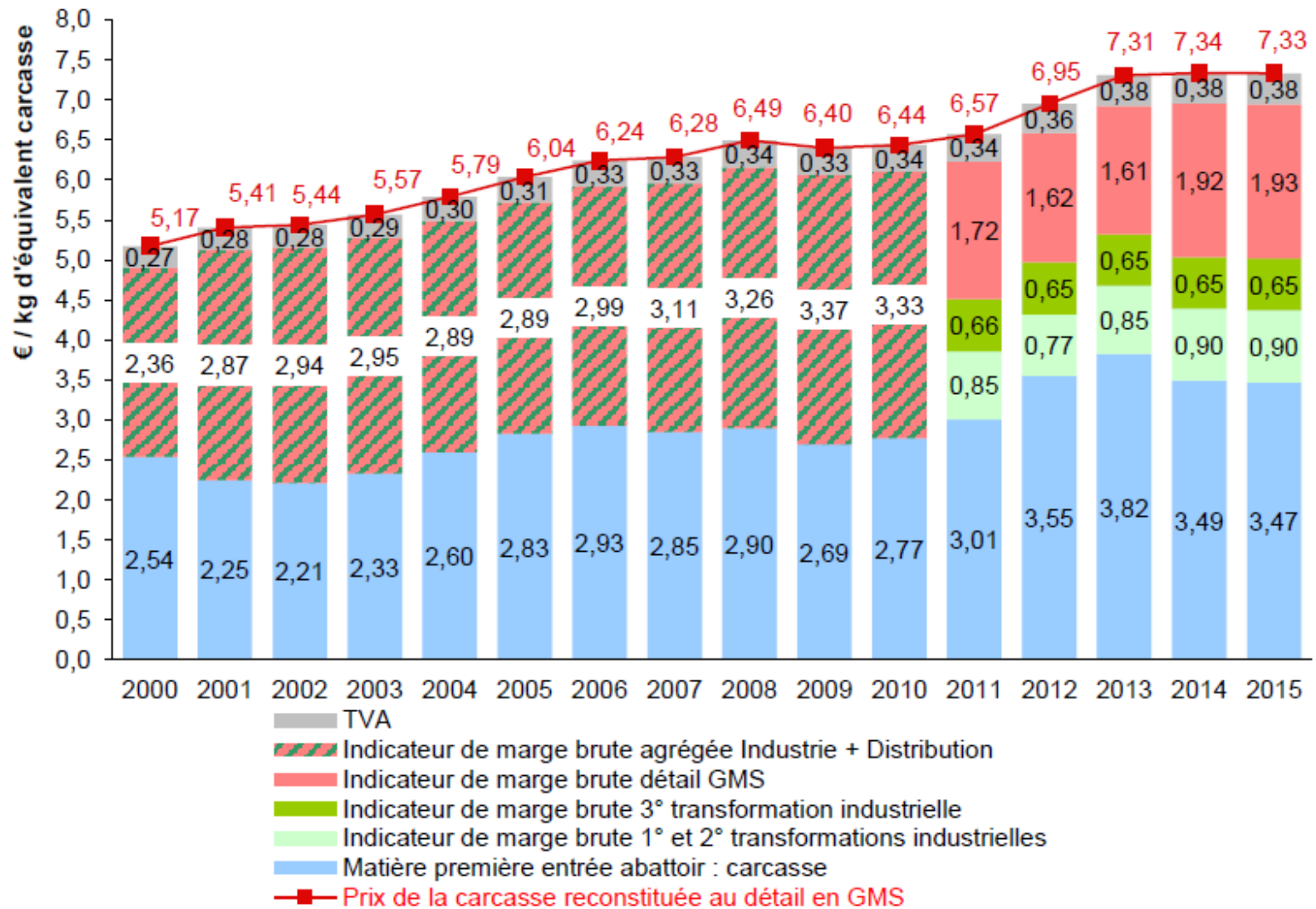
- ❑ **Adéquation du produit** à la demande

- ❑ **Création d'une chaîne de valeur entre offre et demande** via la contractualisation (qui devrait intégrer tous les acteurs de la production à la distribution) en précisant volume, caractéristiques qualitatives et prix

- ❑ Gestion de cette contractualisation dans le **cadre d'une régulation publique minimale et d'une organisation offrant plus de pouvoir de marché à la production** (renforcer l'organisation) et via des outils de transformation plus compétitifs

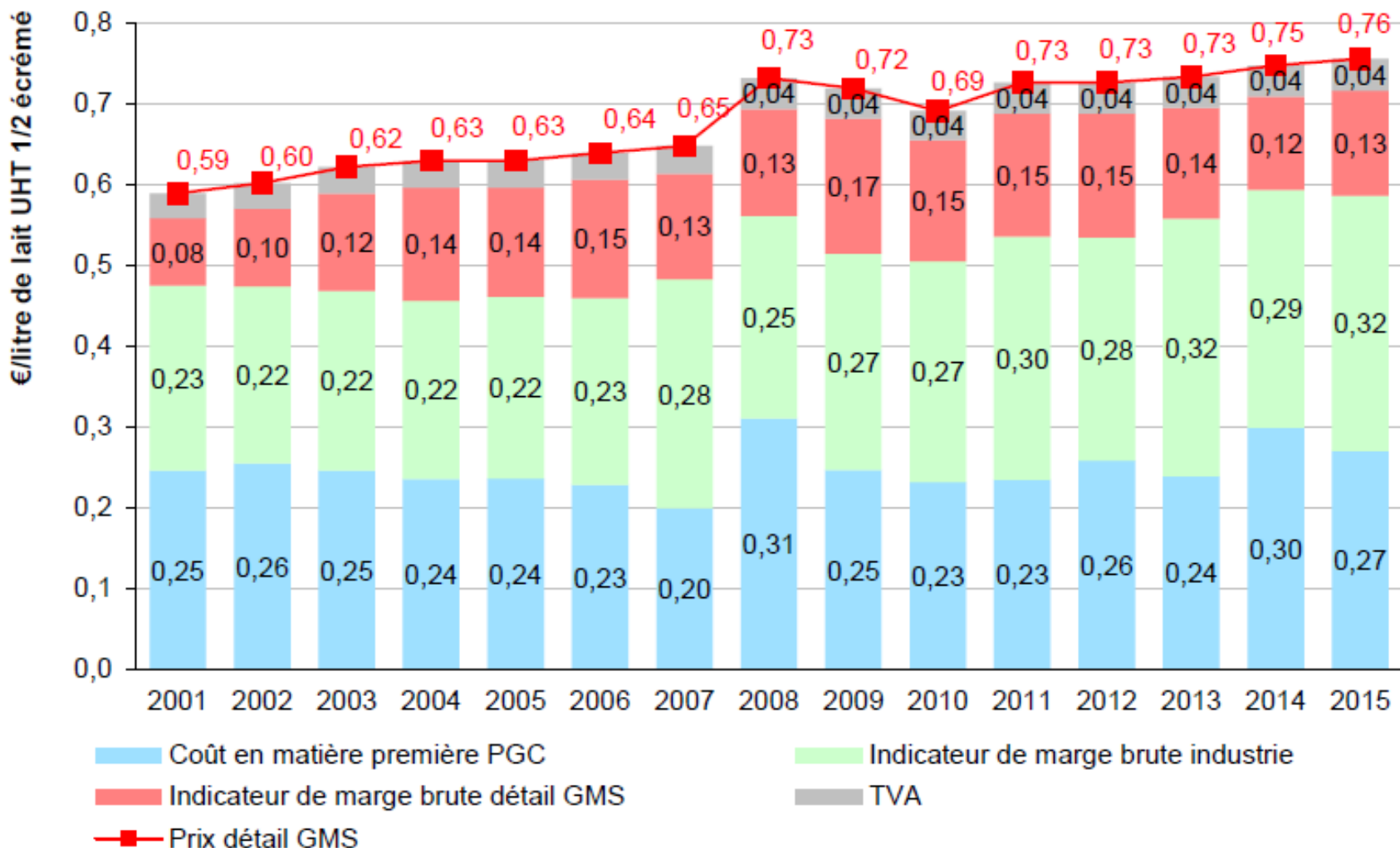
La répartition de la valeur ajoutée : viande bovine

Composition du prix moyen annuel au détail en GMS de la carcasse reconstituée de vache moyenne



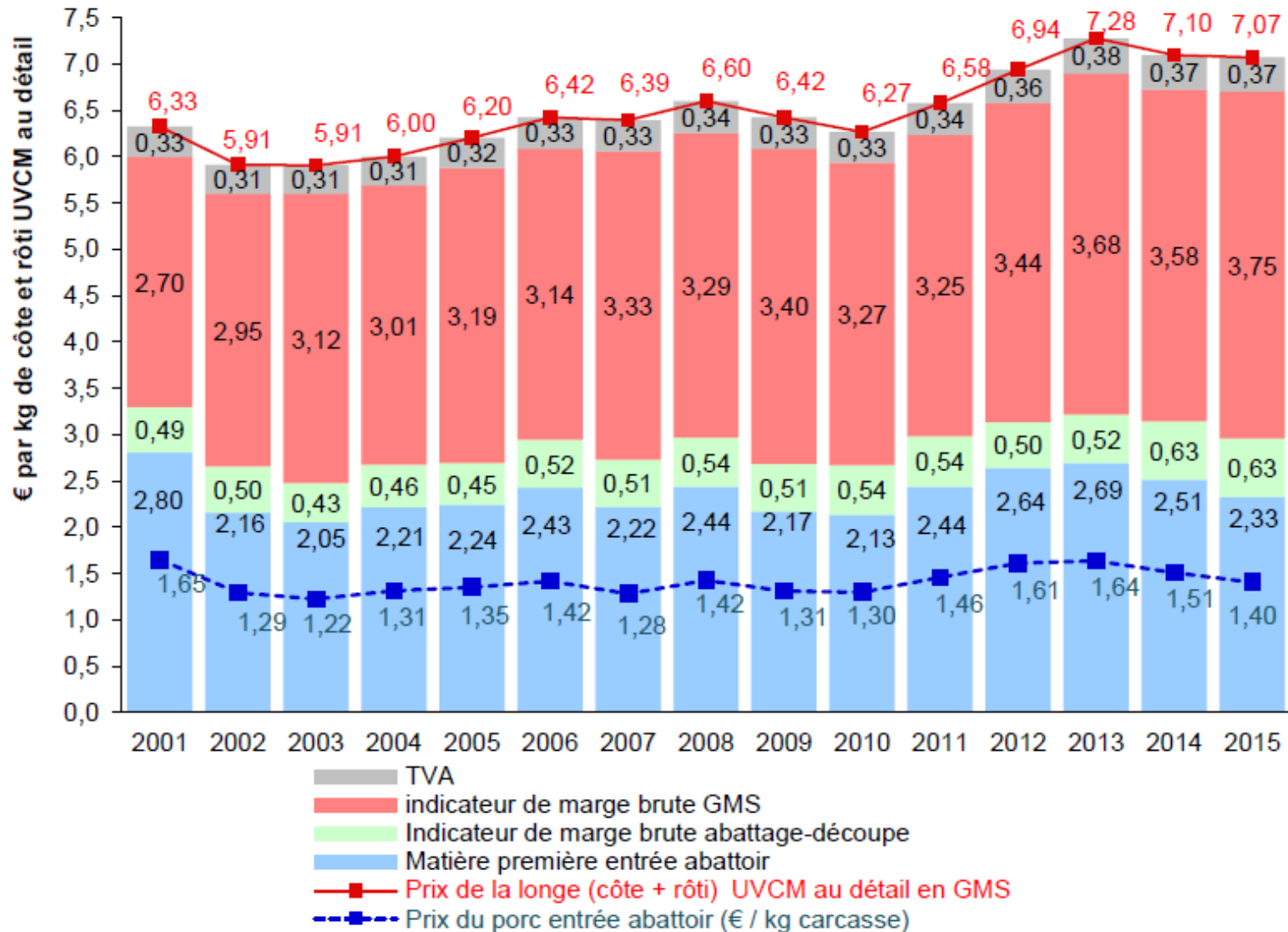
La répartition de la valeur ajoutée : produits laitiers

Composition du prix moyen annuel au détail en GMS du lait UHT 1/2 écrémé moyen



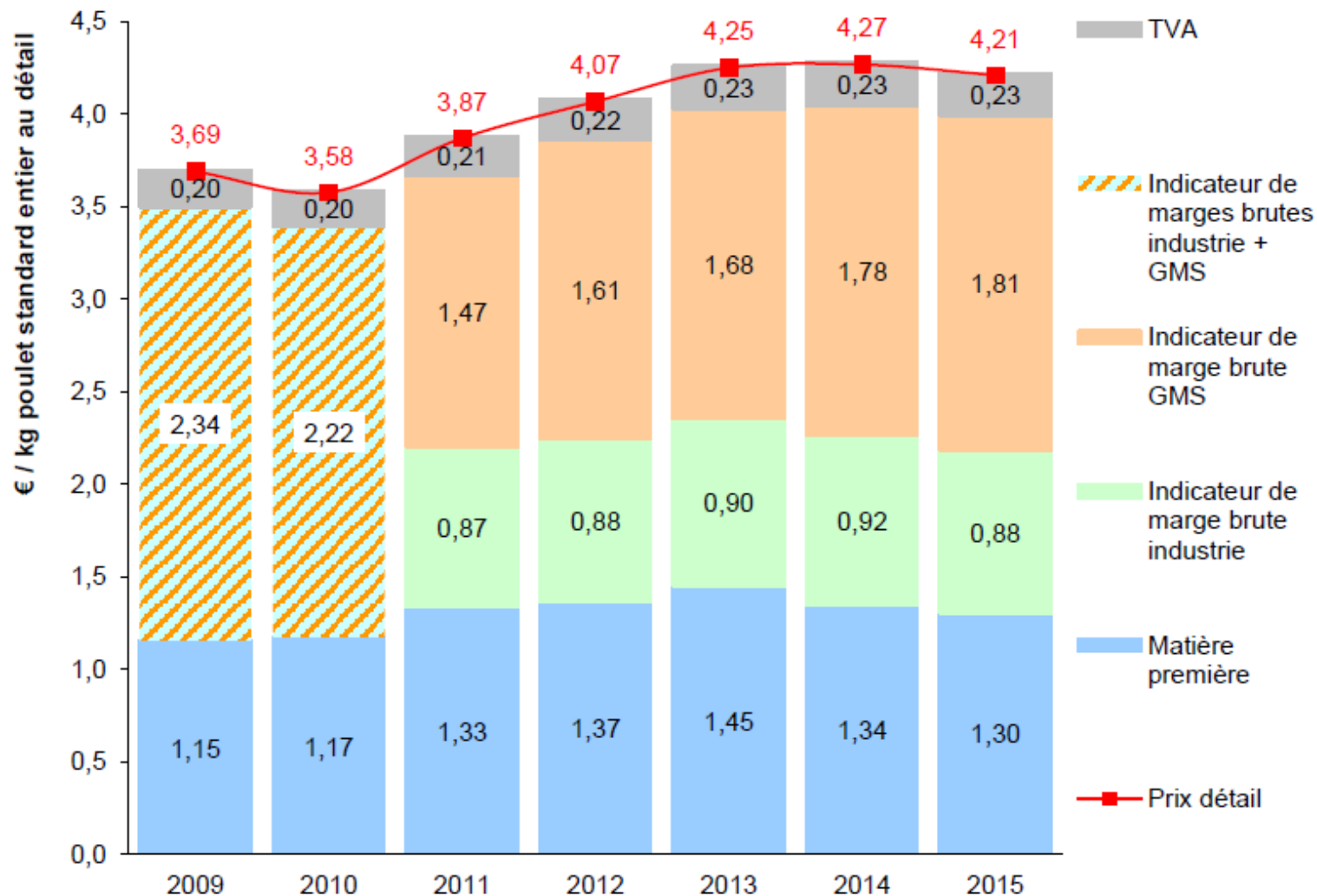
La répartition de la valeur ajoutée : viande porcine

Composition du prix moyen annuel au détail en GMS de la longe UVCM



La répartition de la valeur ajoutée : volaille de chair

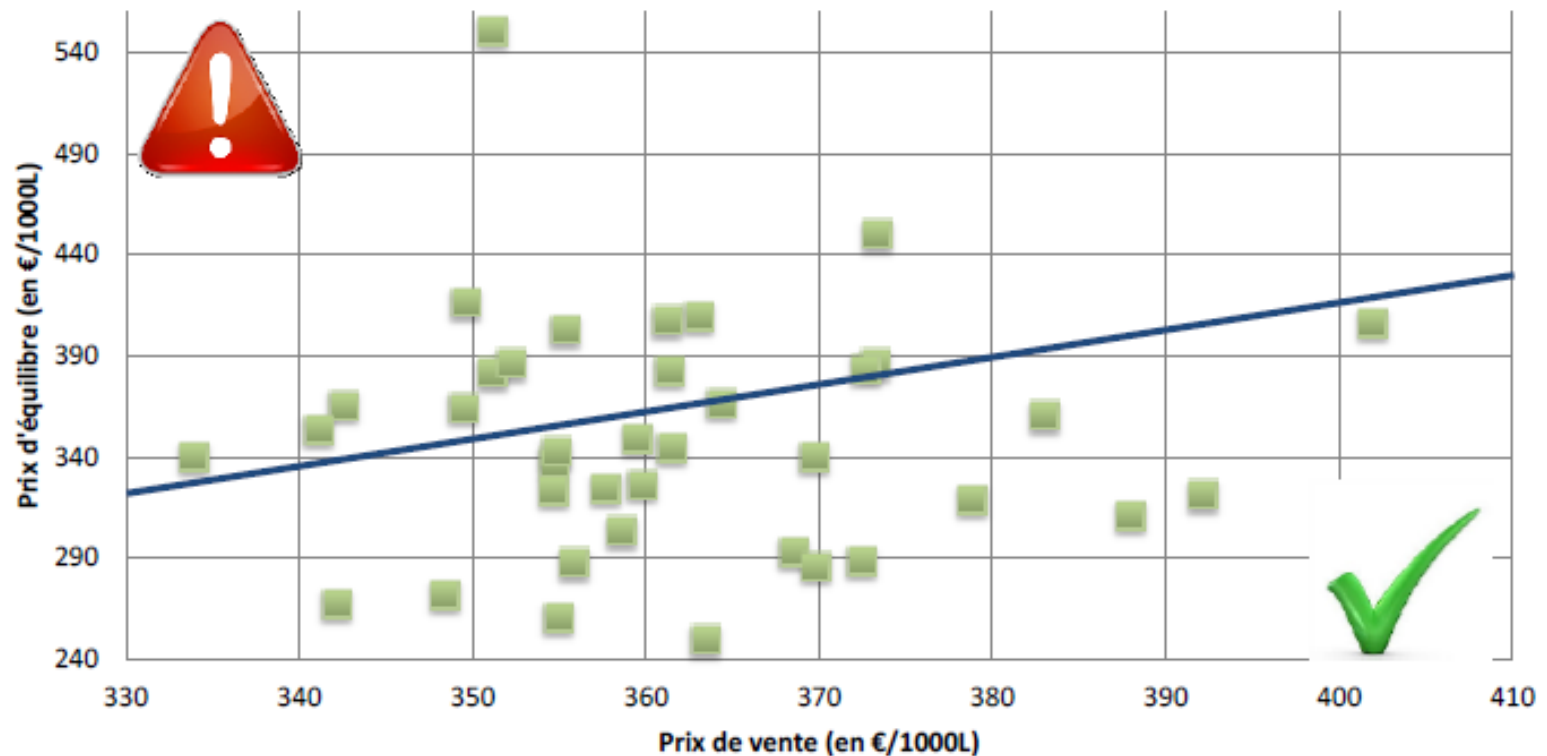
Composition du prix moyen annuel au détail en GMS du poulet PAC standard



La compétitivité à l'échelle de l'exploitation agricole : l'exemple de la dispersion du prix de revient en production laitière



Prix d'équilibre avec une rémunération de 1.5 SMIC net / UTA en fonction du prix de vente



Clôtures : Janvier à Mai 2015

Échantillon : 41 exploitations (AS49)

Une compétitivité insuffisante en France : Des entraves réglementaires environnementales, fiscales et sociales



- ❑ **Une perte de compétitivité avérée** : perte de parts de marché allant de 20 à 50 % selon les secteurs agricoles en 10 ans (2003-2013)

- ❑ **Le coût du travail** dans les abattoirs « plombe » la compétitivité française
 - Viandes de boucherie : 2^{ème} plus forte augmentation du coût du travail en UE depuis 2008 (+14,2 %), loin devant l'Allemagne (+2,1 %)
 - Situation analogue en viande de volaille

 - Selon le rapport, l'analyse de ces coûts salariaux établit une causalité avec la perte de compétitivité du secteur

- ❑ **De nombreuses autres distorsions** réglementaires au sein de l'UE

Une compétitivité insuffisante en France : L'investissement insuffisant des entreprises agroalimentaires



- ❑ **Tassement de la rentabilité** amorcé en 2012 et poursuivi en 2014
 - Facteurs conjoncturels et volatilité des marchés
 - Mais aussi surcapacités industrielles et faible niveau de compétitivité

- ❑ **Ralentissement de l'investissement** depuis 3 ans
 - ❑ En moyenne, 18 % de la VA contre 31 % en 2009-11

- ❑ Des conséquences sur **la capacité à valoriser la production agricole** : perte de marché, innovation insuffisante (pourtant une nécessité pour rester dans la course), etc...



- ❑ **La reconquête et la fidélisation du marché intérieur**
 - Etre présents sur tous les segments de marché
 - Poursuivre et accentuer les actions de communication sur les produits et leurs modes de production
 - Imposer l'étiquetage de l'origine

- ❑ **Le développement et la pérennisation des débouchés extérieurs**
 - Se positionner sur les segments qualitatifs
 - Aborder ces nouveaux marchés collectivement pour être en capacité de répondre quantitativement à ces nouveaux débouchés
 - Favoriser un lobbying actif auprès des différentes instances décisionnelles

La PAC post 2020

Vers un système plus efficace
et plus pragmatique ?

Revenir aux fondamentaux de la PAC



- ❑ **Plusieurs scénarios d'évolution** possibles selon les objectifs assignés à la PAC

- ❑ **Une vraie politique agricole, alimentaire, mais également rurale** (génératrice de valeur ajoutée et d'emplois dans les territoires ruraux) suppose de revenir à quelques fondamentaux :
 - La régulation des marchés
 - Une orientation des productions et une organisation de la mise en marché des productions
 - Des dispositifs de gestion des risque de prix et de production
 - Des mesures accompagnant la création et la compétitivité des exploitations agricoles et des entreprises agroalimentaires

Conclusion

Des mesures d'urgence pour la production
et des actions structurelles à tous les
niveaux des filières