



1° Conjoncture Vendéenne

→ EMPLOI SALARIE (SECTEURS MARCHANDS) › De nouveau dynamique sur le début d'année 2019

Source : Insee

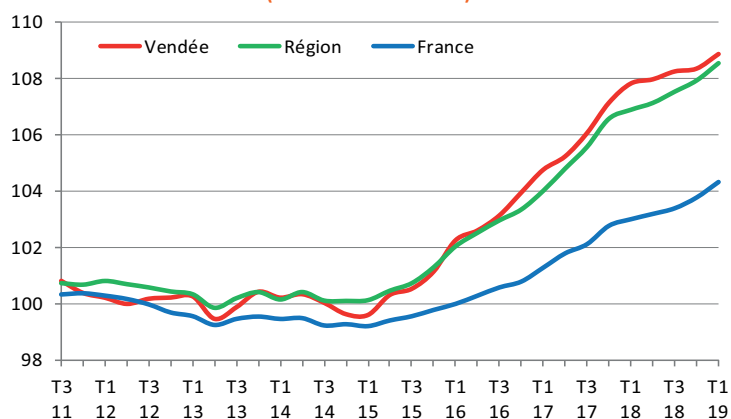
› Vendée :

- » Au 1^{er} trimestre 2019, l'emploi salarié dans les secteurs marchands en Vendée est reparti à la hausse de +0,5% comparé au trimestre précédent (soit un gain de 832 emplois), après +0,1% au 4^{ème} trimestre 2018.
- » Sur un an à fin mars 2019, l'emploi salarié marchand a crû de +1,0%, pour un gain de 1 682 postes.

› Région et France :

- » L'emploi salarié marchand a également progressé aux échelles régionale et nationale de respectivement +1,5% et +1,3% sur un an à la fin du 1^{er} trimestre 2019.

Evolution de l'emploi salarié total
(indice 100 au T4 2010)



Emploi salarié total
(secteurs marchands hors agriculture - données cvs)

	T1 2018	T4 2018	T1 2019	Variation trimestrielle T/T-1	Variation annuelle T/T-4
Vendée	173 915	174 765	175 597	+0,5%	+1,0%
Pays de Loire	983 484	993 022	998 643	+0,6%	+1,5%
France (en milliers)	16 467	16 590	16 678	+0,5%	+1,3%

› Vendée :

- » Dans l'INDUSTRIE, l'emploi a continué de croître au 1^{er} trimestre 2019 de +0,2% (+126 postes), après +0,3% au 4^{ème} trimestre 2018.

A fin mars 2019, la Vendée comptait 56 497 salariés dans l'industrie, en hausse de +1,2% sur un an (+652 postes).

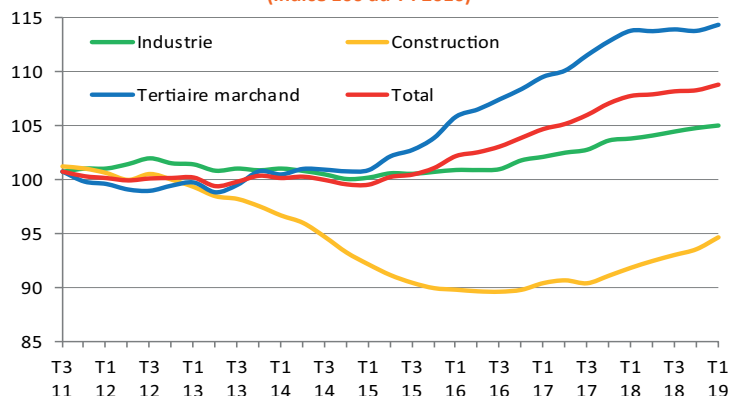
- » Dans la CONSTRUCTION, la reprise de l'emploi entamée depuis fin 2017 s'est prolongée au 1^{er} trimestre 2019 avec une hausse de +1,2% (+214 postes), après +0,6% sur le trimestre précédent.

A fin mars 2019, la Vendée comptait 18 618 salariés dans le secteur de la construction, en forte hausse de +3,0% sur un an (+550 postes).

- » Dans le TERTIAIRE MARCHAND (commerce + services y.c. l'intérim), l'emploi est reparti à la hausse au 1^{er} trimestre 2019 de +0,5% (+492 postes) après la stagnation (-0,1%) observée sur les 3 mois précédents.

A fin mars 2019, la Vendée comptait 100 482 salariés dans le tertiaire marchand, en hausse de +0,5% sur un an (+480 postes).

Emploi salarié en Vendée par secteur d'activité
(indice 100 au T4 2010)



Emploi salarié par secteur d'activité
(secteurs marchands hors agriculture - données cvs)

	Vendée				Pays de la Loire (sur 1 an)	France (sur 1 an)
	T1 2018	T1 2019	sur 1 trim.	sur 1 an		
Industrie	55 845	56 497	+0,2%	+1,2%	+1,9%	+0,6%
Construction	18 068	18 618	+1,2%	+3,0%	+1,5%	+2,7%
Tertiaire marchand	100 002	100 482	+0,5%	+0,5%	+1,4%	+1,3%

→ INTÉRIM › Stable au 1^{er} trimestre 2019 ... mais en net repli sur un an

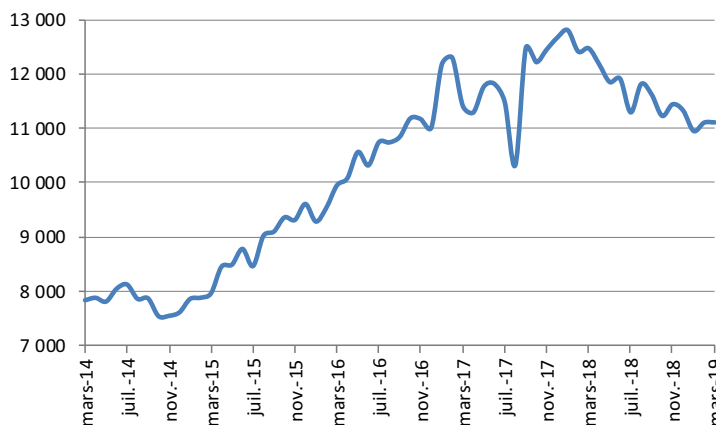
» **En mars 2019**, le marché de l'intérim est resté stable en Vendée (0,0%) sur 1 mois après +1,4% le mois précédent (+154 postes).

De même, le nombre d'intérimaires s'est stabilisé en Région (0,0%) tandis qu'il reculait en France (-0,9%).

» **Sur un an**, l'intérim demeure en net repli dans notre département de -10,9% (-1 365 postes). Il s'affiche également à la baisse en Région (-6,2%) et en France (-1,5%).

Emplois intérim	Mars 2018	Mars 2019	Évolution	
			sur 1 mois	sur 1 an
Vendée	12 481	11 115	0,0%	-10,9%
Pays de Loire	68 760	64 498	0,0%	-6,2%
France	849 250	836 857	-0,9%	-1,5%

Nombre d'emplois intérimaires en Vendée



Source : Pôle Emploi Pays de la Loire - en données CVS
Indicateur réalisé sur la moyenne des cinq derniers jours ouvrés et non au dernier jour ouvré du mois

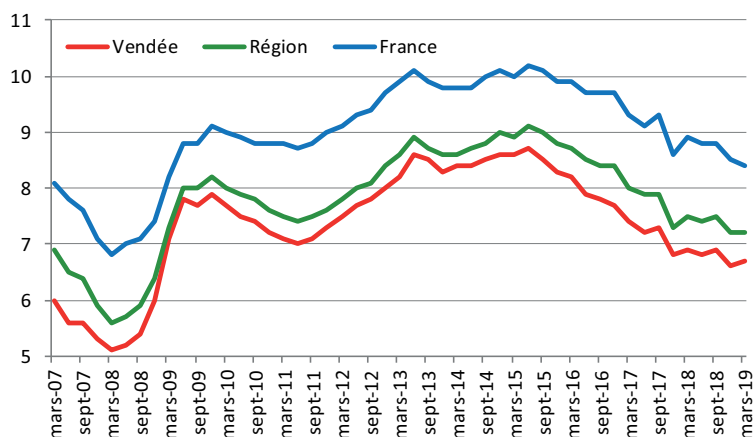
→ TAUX DE CHÔMAGE › En hausse de 0,1 point sur le début d'année 2019

» Le taux de chômage en Vendée s'élève à 6,7% de la population active au 1^{er} trimestre 2019 contre 6,6% au trimestre précédent.

Taux de chômage

1 ^{er} trimestre 2019		Vendée	Région Pays de la Loire	France métropolitaine
Taux de chômage		6,7%	7,2%	8,4%
Évolution (en point)	sur 1 trim.	+0,1	0	-0,1
	sur 1 an	-0,2	-0,3	-0,5

Taux de chômage



Source : Insee, taux de chômage au sens du BIT, CVS

→ DÉFAILLANCES D'ENTREPRISES › En augmentation sur les premiers mois de 2019

› Vendée :

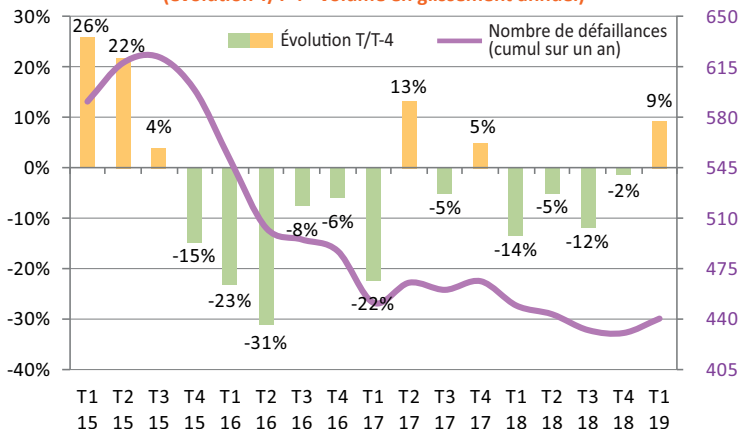
» 118 défaillances ont été enregistrées au cours du 1^{er} trimestre 2019 contre 108 un an plus tôt, soit une hausse de +9,3%.

› Région et France :

» Au 1^{er} trimestre 2019, le nombre de défaillances est resté stable aussi bien en Région (+0,3%) qu'en France (+0,3%).

Défaillances d'entreprises

(évolution T/T-4 - volume en glissement annuel)



Source : Fiben, Banque de France
(données trimestrielles brutes, en date de jugement)

→ LOGEMENTS › Progression des permis de construire pour le deuxième mois consécutif (avril & mai 2019) ... rebond également des mises en chantier en mai

› Permis autorisés :

» **636 permis de construire ont été autorisés en mai 2019 contre 537 un an plus tôt (+18%).** Dans le détail, l'individuel a progressé de +19% (438 contre 369 un an plus tôt) et le collectif de +18% (198 contre 168).

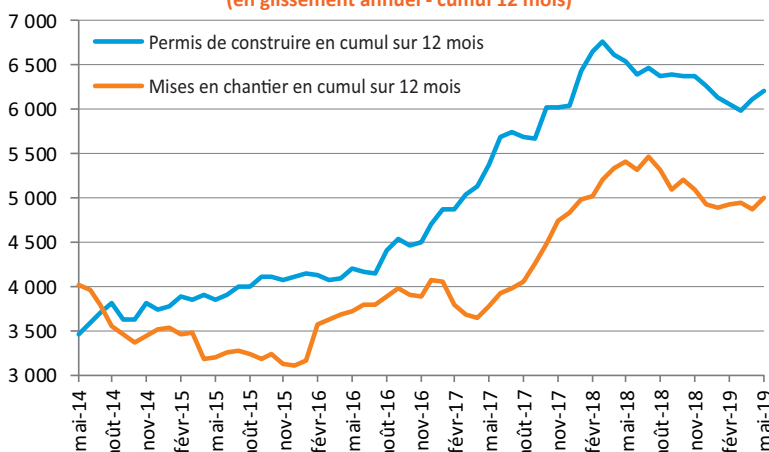
» **En cumul sur les 5 premiers mois de 2019,** le nombre de permis autorisés s'affiche toutefois toujours en repli de -2% (-2% dans l'individuel et -3% dans le collectif).

› Mises en chantier :

» **578 mises en chantier ont été comptabilisées en mai 2019 contre 434 un an plus tôt (soit +33%).** Dans le détail, l'individuel a reculé (de -5% soit 347 contre 367 un an plus tôt) tandis que le collectif progressait (231 contre 67).

» **En cumul sur les 5 premiers mois de 2019,** le marché de la construction neuve s'affiche en hausse de +4% (-3% dans l'individuel et +34% dans le collectif).

Évolution des permis de construire et des mises en chantier en Vendée
(en glissement annuel - cumul 12 mois)



		Vendée		Région		France Métropolitaine	
		Janv.-mai 2019	Évolution sur 1 an	Janv.-mai 2019	Évolution sur 1 an	Janv.-mai 2019	Évolution sur 1 an
Logements autorisés*	Individuels	2 131	-2%	6 526	-1%	72 080	-5%
	Collectifs	729	-3%	5 970	+21%	86 730	-12%
	Ensemble	2 860	-2%	12 496	+8%	158 810	-9%
Logements mis en chantier*	Individuels	1 605	-3%	5 413	-5%	54 719	-1%
	Collectifs	521	+34%	3 513	-21%	64 319	-10%
	Ensemble	2 126	+4%	8 926	-12%	119 038	-6%

Source : MEDDTL (en données brutes)

*Logements ordinaires (=hors logements en résidence)

→ LOCAUX NON RÉSIDENTIELS AUTORISÉS › Très net repli sur les 5 premiers mois de 2019 en raison des fortes baisses enregistrées dans l'industrie et le secteur public

› Vendée :

» **148 160 m² de surfaces de plancher de locaux non résidentiels ont été autorisés en cumul sur les 5 premiers mois de 2019 (hors exploitations agricoles ou forestières), soit un très net repli de -39,5% (-96 580 m²) comparé à la même période de 2018.**

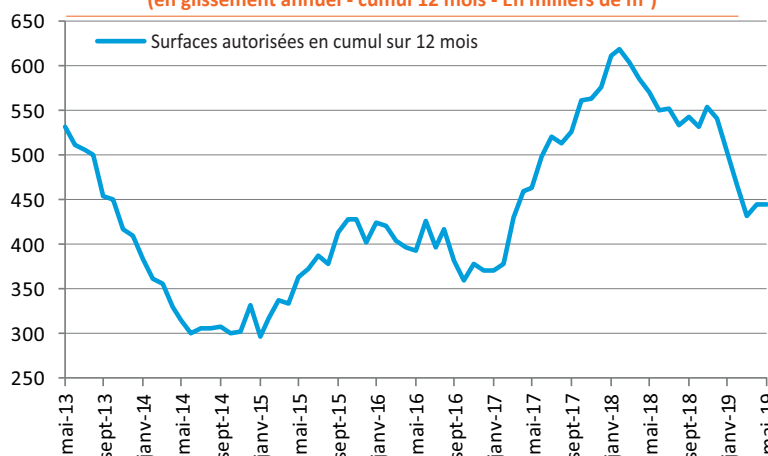
Seul le secteur du commerce enregistre une hausse de surfaces autorisées sur les 5 premiers mois de 2019 :

- +8% pour le commerce (+1 900 m²)
- -1% pour les bureaux/hébergement hôtelier/artisanat (-500 m²)
- -48% pour le secteur public (-19 800 m²)
- -59% pour l'industrie/stockage (-78 150 m²)

› Région et France :

» **En cumul sur les 5 premiers mois de 2019,** les surfaces autorisées progressent en Région (+9% comparé à la même période de 2018) et en France (+14%).

Évolution des locaux non résidentiels autorisés* en Vendée
(en glissement annuel - cumul 12 mois - En milliers de m²)



Surfaces autorisées en Vendée

	Janvier-mai 2019 (en milliers de m ²)	Évolution sur 1 an
Industrie - stockage	54,4	-59%
Commerce	27,3	+8%
Bureaux - hébergement hôtelier - artisanat	45,0	-1%
Secteur public	21,5	-48%
TOTAL (hors exploitations agricoles)	148,2	-40%

Source : MEDDTL - Sitadel 2 - * En surface de plancher (en milliers de m², hors exploitation agricole ou forestière)

Le climat des affaires est resté stable en juin tandis que la confiance des ménages continuait de s'améliorer.

- En juin 2018, le climat des affaires en France est demeuré stable (à 106), toujours au-dessus de sa moyenne de longue période (100). Dans le détail, et comparé à l'enquête précédente, l'indicateur du climat des affaires a gagné 1 point dans les services (à 107), est resté stable dans le commerce de détail (104) et le bâtiment (111) mais s'est replié de 2 points dans l'industrie (102).
- Le climat de l'emploi est, pour sa part, revenu à son niveau d'avril (+2 points en juin à 107 après un repli du même ordre en mai) et témoigne d'un contexte toujours favorable sur le marché du travail.
- Du côté des ménages enfin, leur confiance dans la situation économique a continué de s'accroître en juin (+2 points) et ce pour le 6^{ème} mois consécutif. Établi à 101, l'indicateur qui la synthétise dépasse ainsi, pour la première fois depuis avril 2018, sa moyenne de longue période.

COMPTES NATIONAUX TRIMESTRIELS - sources : Insee, Eurostat & instituts statistiques nationaux					1 ^{er} trim. 2019
	Tendance FRANCE (comparé au trimestre précédent)	Allemagne	Italie	Espagne	
PIB	+0,2%	+0,3%	+0,3%	+0,7%	
PIB en volume (4 trim. glissants au T1 2019, en prix courants)	2 369 milliards d'€	3 415 Mds €	1 760 Mds €	1 218 Mds €	
Investiss. des entreprises non financières	+0,7%				
Investissements des ménages	+0,0%				

LÉGENDE :

- tendances positives
- tendances négatives
- stabilité

INDICES DES PRIX À LA CONSOMMATION - source : Insee			Juin 2019
	Évolution mensuelle (comparé au mois précédent)	Évolution annuelle (comparé au même mois de l'année précédente)	
Inflation (IPC)	+0,2%	+1,2%	

CONSOMMATION des MÉNAGES EN BIENS - source : Insee			Mai 2019
	Évolution mensuelle (comparé au mois précédent)	Évolution en cumul (Janv-Mai 2019 / Janv-Mai 2018)	
TOTAL	+0,4%	-0,5%	
dont Alimentaire (hors tabac)	0,0%	-1,2%	
dont Automobile	+0,5%	-1,4%	
dont Équipement du logement	+0,5%	+5,6%	
dont Textile - Cuir	+1,3%	-0,5%	
dont Autres biens fabriqués	+0,4%	+0,8%	
dont Énergie	+0,6%	-1,1%	

CHIFFRES D'AFFAIRES* SECTORIELS - source : Insee			Avril 2019
	Évolution mensuelle (comparé au mois précédent)	Évolution annuelle (Janv-Avril 2019 / Janv-Avril 2018)	
CA Industrie manufacturière	+0,4%	+4,3%	
CA Construction	+0,2%	+8,3%	
CA Commerce de détail (hors automobile et moto)	+1,4%	+2,7%	
CA Hébergement - Restauration	-1,1%	+5,1%	
CA Activités de soutien aux entreprises	-0,2%	+4,5%	

* les Chiffres d'Affaires traduisent des niveaux d'activité en volumes courants et ne sont donc pas corrigés de l'inflation.

3° Indicateurs internationaux et matières premières

	Valeurs au 28/06/2019	Évolution mensuelle (comparé au mois précédent)	Évolution annuelle (// même date de l'année précédente)
Cours de l'euro (vs \$)	1,13 \$	+1,5%	-3%
Cours de l'or (l'once)	1 409 \$	+6,5%	+11%
Cours du pétrole - London Brent	64,4\$ / baril	+7%	-17%
Métaux non-ferreux	Aluminium (LME)	1 780 \$ / t.	+1%
	Cuivre (LME)	5 953 \$ / t.	+2%
Matières agricoles	Blé (Chicago)	527 cts/boisseau	+2%
	Maïs (Chicago)	352 cts/boisseau	-2%
	Soja (Chicago)	900 cts/boisseau	+3%

Sources : investir.lesechos.fr