

# LA ROBOTIQUE INDUSTRIELLE en Vendée

En route vers la  
**3<sup>ème</sup> RÉVOLUTION INDUSTRIELLE et AGRICOLE**  
en Pays de la Loire



CCI VENDÉE

OESTV



Observatoire Économique, Social et Territorial de la Vendée



## PLUS D'1/4 DES ENTREPRISES INDUSTRIELLES SONT ÉQUIPÉES EN ROBOT(S) OU EN PHASE DE L'ÊTRE

### La robotique industrielle dans les entreprises vendéennes

20% des entreprises ayant répondu à l'enquête (voir note en fin d'étude) sont déjà équipées en robot(s) industriel(s), quand 7% le seront prochainement.

Par ailleurs, 14% des répondants n'ont pas encore de projet mais estiment qu'ils pourraient robotiser une partie de leur activité.

14%

Aucun projet mais un potentiel (49)

7%

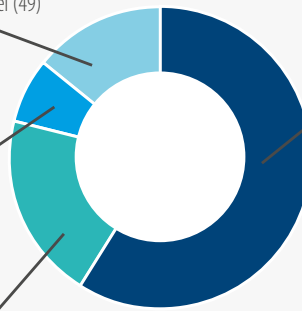
En cours d'équipements (24)

20%

Déjà équipées (67)

59%

Pas concernées (201)



### La robotisation des entreprises industrielles vendéennes est clairement corrélée à leur taille.

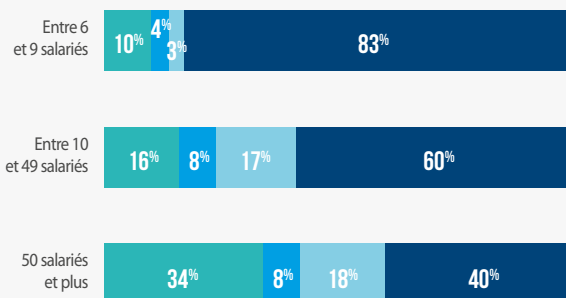


**34%** des entreprises de +50 salariés équipées en robot(s)



**83%** des entreprises de 6 à 9 salariés non concernées par la robotique

#### Équipement selon LA TAILLE de l'entreprise



### En plus de la taille de l'entreprise, le secteur d'activité est également déterminant quant à la robotisation des entreprises.

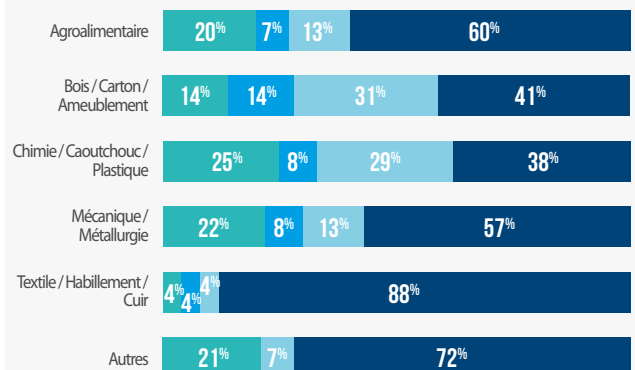


**25%** des entreprises «chimie» déjà équipées en robots



**88%** des entreprises «textile» non concernées par la robotique

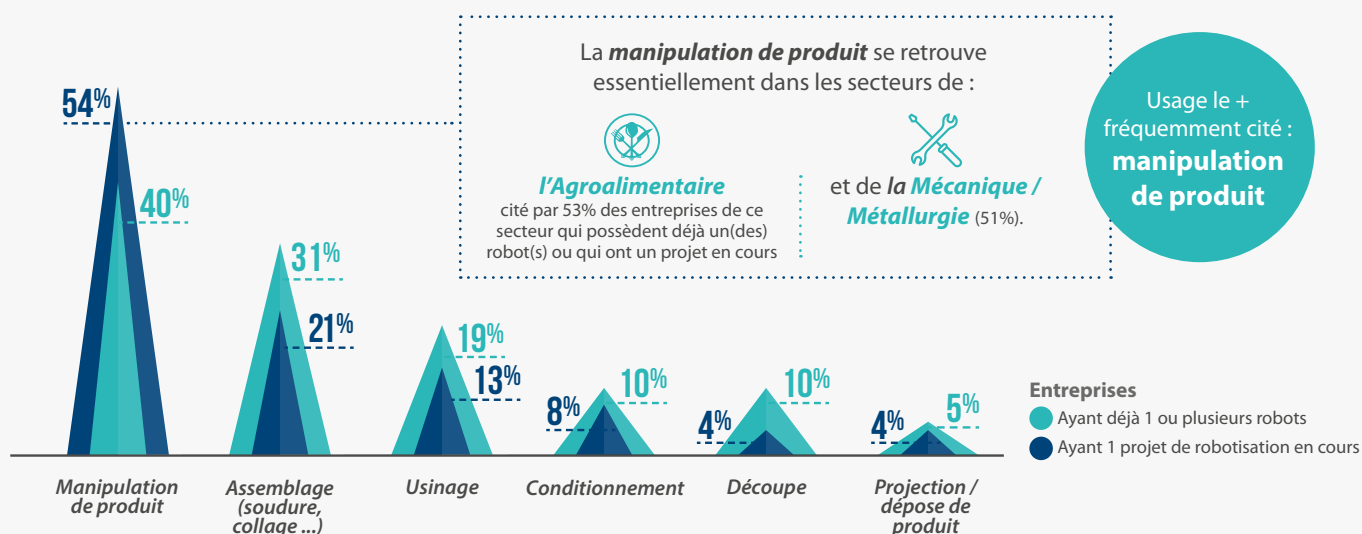
#### Équipement selon L'ACTIVITÉ de l'entreprise



Légende : ● Déjà équipées ● En cours d'équipement ● Aucun projet mais un potentiel ● Pas concernées

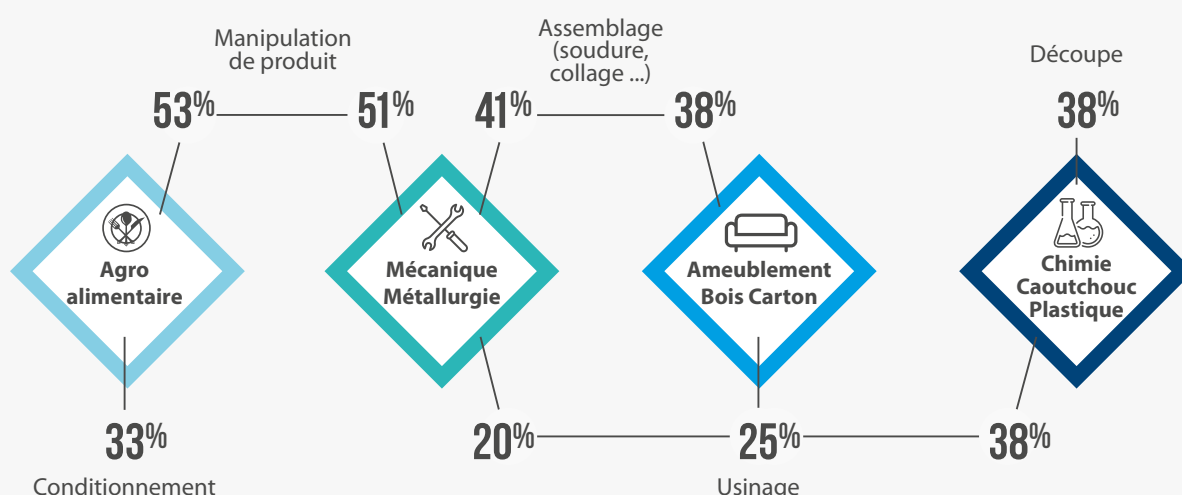
# MANIPULATION DE PRODUIT ET ASSEMBLAGE SONT LES 2 PRINCIPAUX USAGES DÉCLARÉS DES ÉQUIPEMENTS ROBOTIQUES

Les usages des robots (en % de citations - plusieurs choix possibles)



Les principaux usages des robots\* selon le secteur d'activité (en % de citations - plusieurs choix possibles)

\*entreprises ayant déjà un(des) robot(s) ou un projet en cours



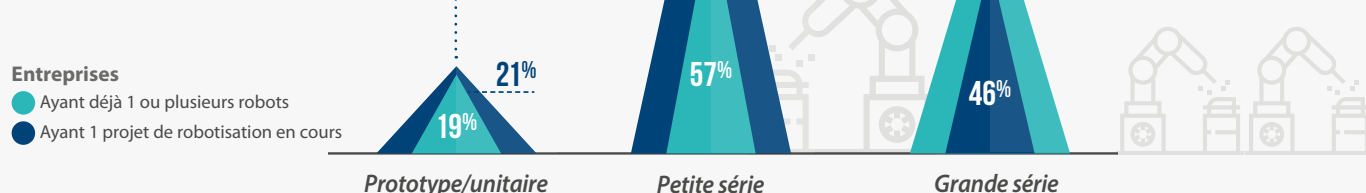
# DES ROBOTS INDUSTRIELS POUR TOUS LES TYPES DE SÉRIES : DE L'UNITAIRE À LA GRANDE SÉRIE

Les types de séries (en % de citations - plusieurs choix possibles)

Cette variété dans l'utilisation des robots industriels rappelle clairement leur caractère souple, évolutif et adaptable.

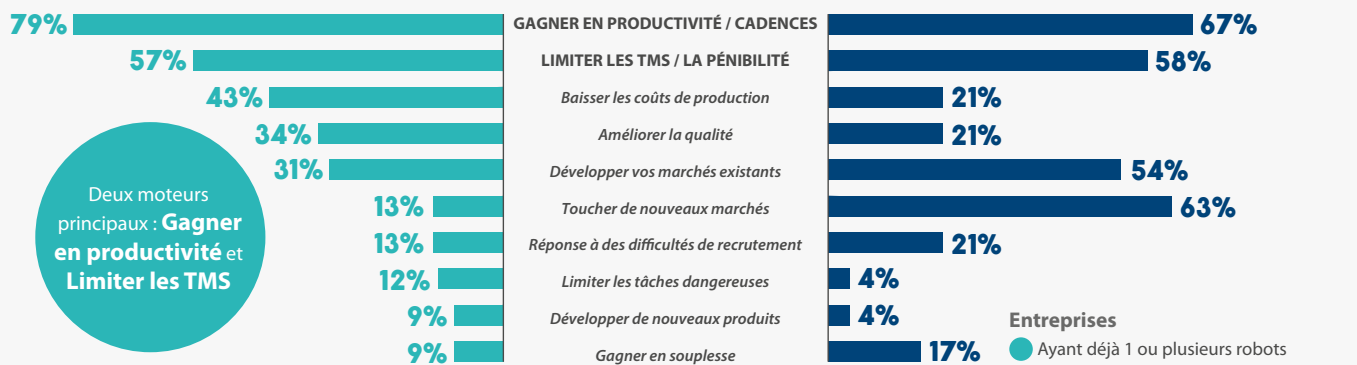
Selon le secteur d'activité, l'unitaire et la petite série sont davantage cités dans les secteurs de la **Chimie / Caoutchouc / Plastique** (respectivement 38% et 88%) et de la **Mécanique / Métallurgie** (respectivement 24% et 78%).

A l'inverse, la **grande série** est plus citée dans les secteurs de **l'Agro alimentaire** (73%) et du **Bois / Ameublement / Carton** (100%).



# POURQUOI DES ROBOTS ?

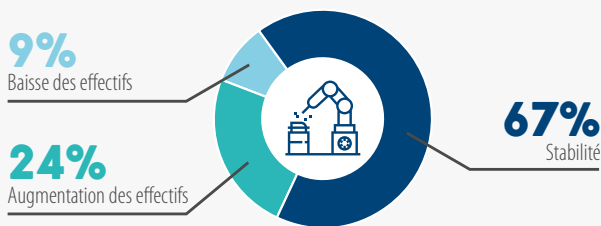
Les raisons de la robotisation (en % de citations - plusieurs choix possibles)



## LA MISE EN PLACE DE ROBOTS DANS L'ENTREPRISE SE RÉVÈLE GLOBALEMENT NEUTRE, VOIRE MÊME PLUTÔT POSITIVE POUR L'EMPLOI

(graphiques uniquement pour les entreprises ayant déjà un ou plusieurs robots)

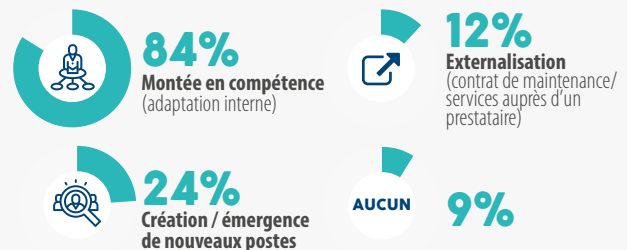
### Impacts de la robotisation sur les effectifs



Pour une majorité des entreprises vendéennes déjà équipées, la mise en place d'outils robotiques n'a pas eu d'impact sur les effectifs, tandis que près d'1/4 déclare même une hausse.

Concernant les entreprises en cours d'équipement, elles sont quasi unanimes (96%) pour envisager une stabilité de leur effectif.

### Impacts de la robotisation sur les compétences



Parallèlement à la stabilité des effectifs, les entreprises déjà équipées de robots ont plébiscité, au moment de la mise en place de ces derniers, l'adaptation interne dans leur processus RH, soit la montée en compétence de leurs salariés (84% des enquêtés).

La tendance est la même concernant les entreprises en cours d'équipement : 92% envisagent une montée en compétence interne à l'issue de la mise en place de robots.

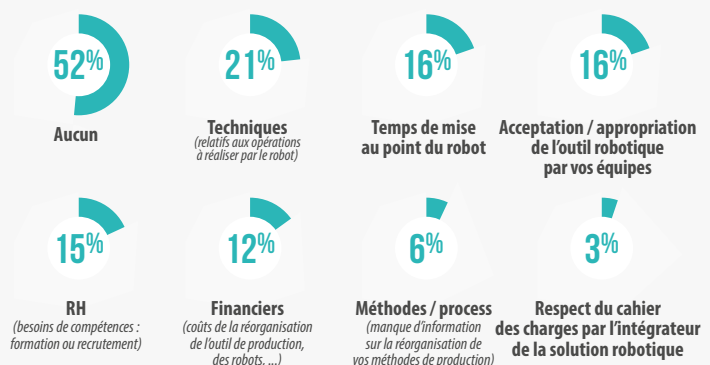
## QUELS FREINS RENCONTRÉS TOUT AU LONG DE LA PHASE D'ÉQUIPEMENT EN ROBOTS ?

(RÉPONSES UNIQUEMENT DES ENTREPRISES AYANT DÉJÀ UN OU PLUSIEURS ROBOTS)

Les freins lors de la robotisation (en % de citations - plusieurs choix possibles)

Près de la moitié (48%) des entreprises équipées d'un ou plusieurs robots a rencontré au moins un frein lors de la phase d'équipement en robotique, du début du projet à la mise en production.

Ces derniers s'avèrent de nature très variée puisqu'ils concernent, dans des proportions comparables, des problématiques à la fois techniques, relatives aux ressources humaines et/ou financières.



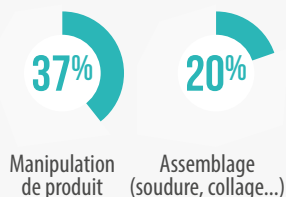
# EN PLUS DE CELLES DÉJÀ ÉQUIPÉES OU EN COURS D'ÉQUIPEMENT (27% de l'échantillon total), 14% DES ENTREPRISES DÉCLARENT ÊTRE POTENTIELLEMENT INTÉRESSÉES

Synthèse sur les entreprises sans projet mais potentiellement intéressées (en % de citations - plusieurs choix possibles)

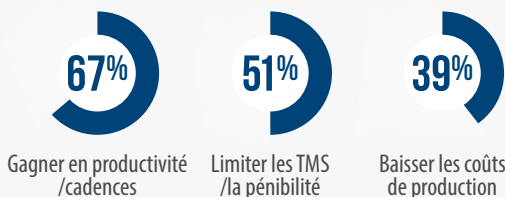
Motivations et usages identiques à ceux des entreprises déjà équipées et en cours d'équipement.

## Entreprises n'ayant pas de projet mais un potentiel

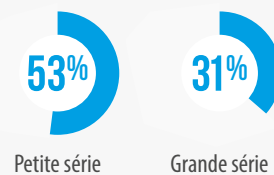
### PRINCIPAUX USAGES



### PRINCIPALES RAISONS



### TYPES DE SÉRIES



## POURQUOI 60% DES ENTREPRISES N'ENVISAGENT AUCUN PROJET DE ROBOTISATION ?

Raisons avancées par les entreprises *a priori* non concernées par la robotisation

Pour une très grande majorité de ces entreprises (80%), elles jugent leur activité inadaptée à une robotisation. Il s'agit en effet souvent de petites entreprises dont les process demeurent quasi artisanaux (notamment dans l'agroalimentaire).

5%

La mise en place de tels outils robotisés est trop chère

10%

La mise en place de tels outils robotisés est trop complexe

1%

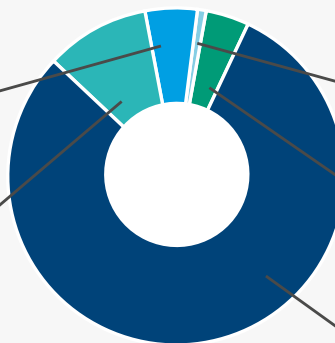
Je ne dispose pas des compétences en interne

4%

Je ne sais pas

80%

Je ne pense pas que mon activité est adaptée



Source - Enquête robotique industrielle CCI Vendée - septembre 2016

Les données utilisées dans cette étude sont issues d'une enquête, réalisée par la CCI 85 auprès de 580 entreprises industrielles vendéennes de plus de 5 salariés en septembre 2016, à laquelle 341 entreprises ont répondu (taux de réponse de 59%).

Quelques chiffres sur les entreprises ayant répondu :

	Ayant répondu	Taux de réponse
Entre 6 et 9 salariés	70	71%
Entre 10 et 49 salariés	174	60%
50 salariés et plus	97	50%
<b>Total</b>	<b>341</b>	<b>59%</b>

	Ayant répondu	Taux de réponse
Agroalimentaire	55	50%
Bois / Ameublement / Carton	29	41%
Chimie / Caoutchouc / Plastique	24	55%
Mécanique / Métallurgie *	165	68%
Textile / Habillement / Cuir	25	60%
Autres	43	58%
<b>Total</b>	<b>341</b>	<b>59%</b>

\* Mécanique / Métallurgie : Fabrication de produits métalliques, Fabrication de machines et équipement, Industrie automobile, Fabrication d'autres matériels de transport