



Au 13 septembre 2021

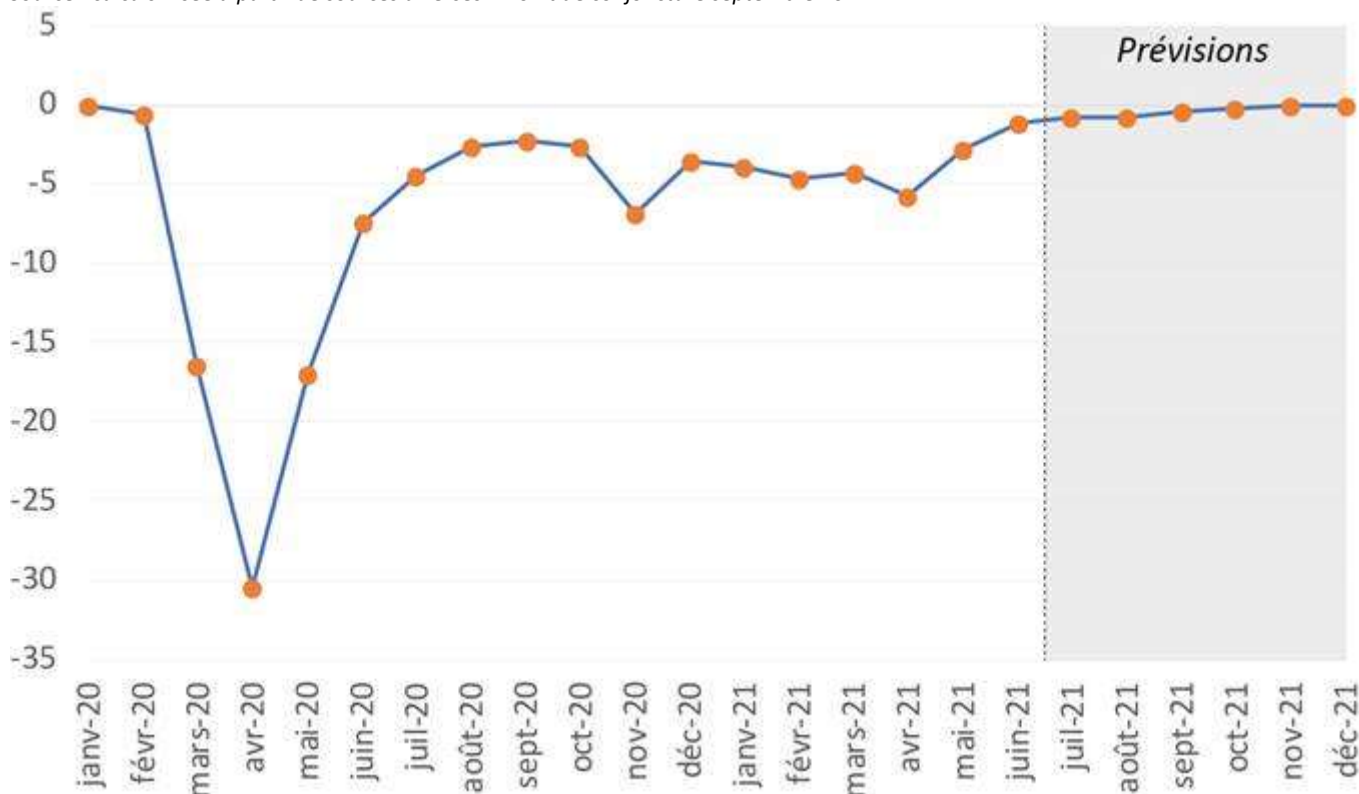
1/ Activité des branches en France : Rebond depuis la fin du 3^{ème} confinement ... reviendrait à son niveau d'avant-crise en fin d'année 2021

Après avoir chuté en avril du fait du troisième confinement (-5,7% en écart à l'avant-crise -4^{ème} trimestre 2019-), l'activité a vivement rebondi avec la levée des mesures de restrictions sanitaires (-2,8% en mai puis -1,2% en juin par rapport à l'avant-crise). Sous l'hypothèse que l'évolution de la situation sanitaire ne nécessite pas de nouvelles mesures de restrictions, l'Insee prévoit une activité proche du niveau d'avant-crise (entre -1% et -0,5%) sur le 3^{ème} trimestre 2021 puis globalement à son niveau en fin d'année.

Pertes d'activité mensuelles estimées puis prévues

(écart entre l'activité économique mesurée ou estimée et son niveau d'avant-crise -4^{ème} trimestre 2019-).

Source : calculs Insee à partir de sources diverses – Point de conjoncture septembre 2021



Dans le détail, **l'industrie** repartirait à la hausse au 2^{ème} semestre 2021, atteignant -2% (comparé au niveau d'avant-crise) au 3^{ème} trimestre 2021 et -1% au 4^{ème} trimestre, portée par l'agroalimentaire, les autres branches industrielles (chimie, textile, métallurgie...) et les biens d'équipements. A l'inverse, l'activité dans la branche des matériels de transport demeurerait nettement en-dessous de son niveau d'avant-crise (-23% en prévision pour le T3 et T4) impactée notamment par les pénuries dans l'automobile et la fermeture ponctuelle de certaines chaînes de production.

L'activité dans la **construction** poursuivrait sa hausse et se situerait à -2% au 4^{ème} trimestre 2021 (comparé au niveau d'avant-crise).

Dans les **services principalement marchands**, l'activité se situerait à 1% sous le niveau d'avant-crise au 3^{ème} trimestre puis atteindrait quasiment ce niveau au 4^{ème} trimestre avec toutefois des disparités selon les branches. En effet, l'activité dans les branches « hébergement/restauration », « transport » et « services à la personne » demeurerait toujours en-dessous de leur niveau d'avant-crise impactées par certains facteurs pesant de façon structurelle sur la demande (le recours plus fréquent du télétravail, la reprise inégale du tourisme international et des voyages d'affaires, ...).

Enfin, l'activité dans les **services principalement non marchands** devrait légèrement progresser et dépasser son niveau d'avant-crise.

Mesure de la perte d'activité économique sur le 1^{er} semestre 2021 et estimation pour le 2^{ème} semestre 2021

(écart entre l'activité économique mesurée ou estimée et son niveau d'avant-crise -4^{ème} trimestre 2019-).

Source : calculs Insee à partir de sources diverses – Point de conjoncture septembre 2021

Branche	Poids dans PIB (en %)	T1 2021 (en %)	T2 2021 (en %)	Prévision T3 2021 (en %)	Prévision T4 2021 (en %)
Agriculture, sylviculture et pêche	2	-2	-2	-1	-1
Industrie	14	-3	-3	-2	-1
Agroalimentaire	2	1	2	4	4
Cokéfaction et raffinage	0	-	-	-	-
Fabrication d'équipements électriques, électroniques, informatiques ; Fabrication de machines	1	-2	-3	-1	0
Fabrication de matériel de transport	2	-23	-27	-23	-23
Fabrication d'autres produits industriels	6	-1	-2	-1	0
Industries extractives, énergie, eau, gestion des déchets et dépollution	3	2	4	3	3
Construction	6	-6	-3	-2	-2
Services principalement marchands	57	-6	-5	-1	0
Commerce ; réparation automobile et motocycles	10	-2	-3	-1	0
Transport et entreposage	5	-19	-15	-8	-8
Hébergement et restauration	3	-55	-42	-16	-11
Information et communication	5	4	5	7	7
Activités financières et d'assurance	4	0	2	2	3
Activités immobilières	13	0	0	0	1

Activités scientifiques et techn. ; services adm. et de soutien	14	-2	-1	1	1
Autres activités de services	3	27	-22	-11	-8
Services principalement non marchands	22	0	0	1	1
TOTAL	100	-4	-3	-1	0

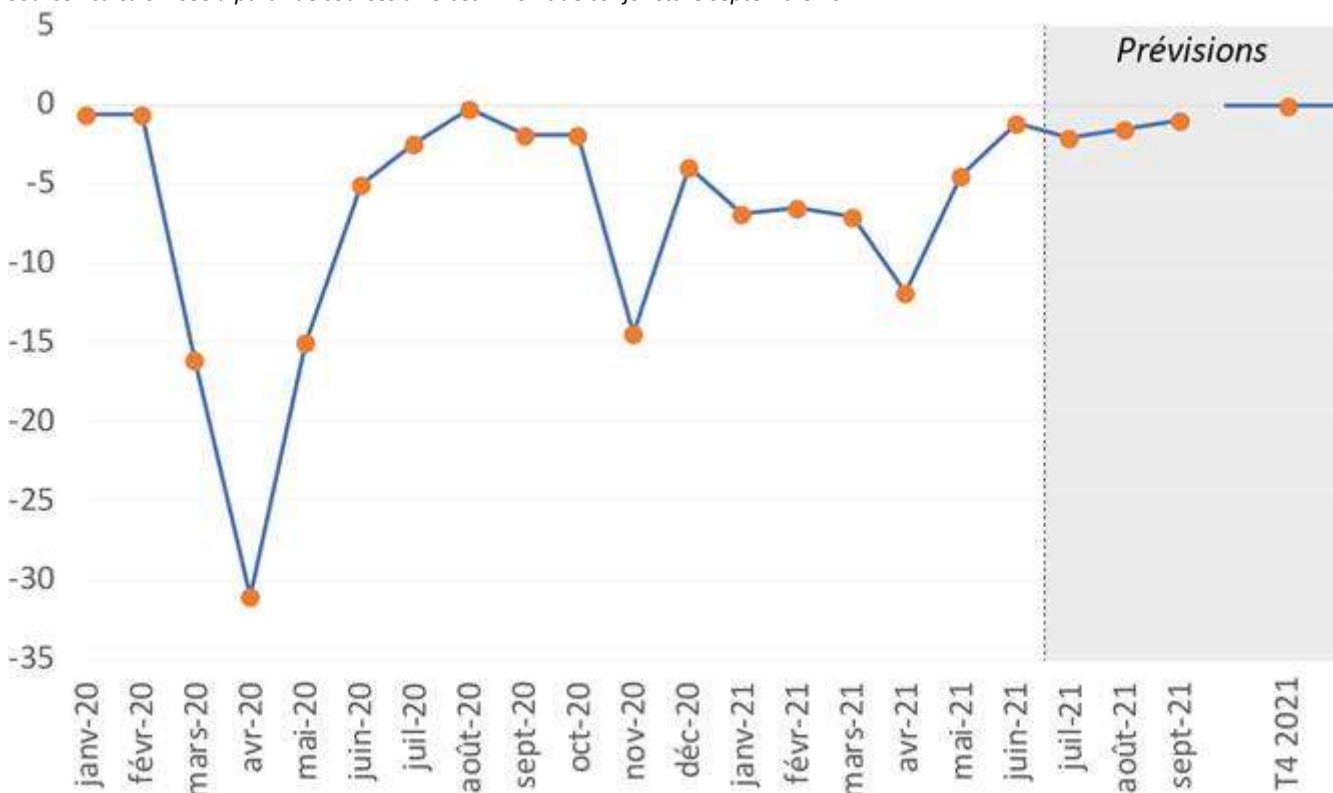
2/ Redressement de la consommation des ménages suite au déconfinement progressif de mai ... Elle devrait retrouver son niveau d'avant-crise sur la fin d'année 2021

Après s'être nettement dégradée en avril du fait du 3^{ème} confinement, la consommation des ménages s'est redressée en mai et en juin avec la levée progressive des restrictions sanitaires (-1% en juin par rapport au 4^{ème} trimestre 2019, après -4% en mai et -12% en avril). En prévision pour la fin d'année 2021, la consommation des ménages devrait se maintenir autour de -1,5% sur le 3^{ème} trimestre puis retrouverait son niveau d'avant-crise au 4^{ème} trimestre.

Consommation des ménages mensuelle estimée et prévue

(écart au 4^{ème} trimestre 2019, en %).

Source : calculs Insee à partir de sources diverses – Point de conjoncture septembre 2021



Estimation de l'écart de niveau de consommation des ménages par rapport au niveau d'avant-crise

Source : calculs Insee à partir de sources diverses – Point de conjoncture septembre 2021

Branche	Poids dans la consommation (en %)	T1 2021 (en %)	T2 2021 (en %)	Prévision T3 2021 (en %)	Prévision T4 2021 (en %)
Agriculture, sylviculture et pêche	3	0	-2	-4	-3
Industrie	44	-1	-3	-1	0
Agroalimentaire	15	4	2	0	1
Cokéfaction et raffinage	4	-6	-9	1	-1
Fabrication d'équipements électriques, électroniques, informatiques ; Fabrication de machines	3	13	11	9	4
Fabrication de matériel de transport	6	-8	-12	-11	-6
Fabrication d'autres produits industriels	12	-4	-10	1	2
Industries extractives, énergie, eau, gestion des déchets et dépollution	5	2	5	1	1
Construction	2	-1	-2	-2	0
Services principalement marchands	47	-15	-11	-3	0
Commerce ; réparation automobile et motocycles	1	-3	-4	-4	0
Transport et entreposage	4	-51	-47	-20	-10
Hébergement et restauration	8	-58	-41	-12	-6
Information et communication	3	1	2	3	4
Activités financières et d'assurance	5	1	1	2	3
Activités immobilières	19	2	2	2	3
Activités scientifiques et techn. ; services adm. et de soutien	2	-10	-7	-3	1
Autres activités de services	4	-26	-22	-10	-5
Services principalement non marchands	5	0	1	2	3
TOTAL	100	-7	-6	-2	0

3/ Rebond du PIB en 2021 après la chute inédite de 2020

	Variation trimestrielle				Évolution annuelle sur l'ensemble de l'année 2021
	T1 2021	T2 2021	T3 2021(p)	T4 2021(p)	
Croissance du PIB	0,0%	+1,1%	+2,7%	+0,5%	+6,3%

Après un 1^{er} trimestre 2021 stable (0% comparé au trimestre précédent), le PIB a progressé de +1,1% sur le 2^{ème} trimestre. En prévision sur la fin d'année 2021, le PIB augmenterait de +2,7% au 3^{ème} trimestre puis de +0,5% au 4^{ème} trimestre. Au total, en moyenne annuelle, il rebondirait de +6,3% en 2021 après -8,0% sur l'année 2020. Ce scénario pour la fin d'année reste bien sûr soumis à l'évolution de la situation sanitaire (mais également à celle de nos partenaires) ainsi qu'à la persistance ou non des problèmes d'approvisionnement.

4/ Forte hausse de l'emploi salarié au 2^{ème} trimestre 2021 : il dépasse désormais son niveau d'avant-crise

Au 2^{ème} trimestre 2021, l'emploi salarié a progressé de +1,1% (+289 400 postes) après +0,6% sur le 1^{er} trimestre (+148 500 postes). Cette hausse provient essentiellement de l'emploi salarié privé qui augmente de +1,4% (+265 100 emplois) après +0,8% (+149 800 postes) trois mois plus tôt. L'emploi public progresse, quant à lui, de +0,4% (+24 300 postes) au 2^{ème} trimestre après une quasi stabilité (-1 200 postes) au 1^{er} trimestre. A fin juin 2021, l'emploi salarié dépasse de +0,6% son niveau d'avant-crise (+145 400 emplois comparé à fin 2019) : +0,4% dans le privé (+85 800 emplois) et +1,0% dans le public (+59 600 emplois).

Évolution de l'emploi salarié (en milliers, cvs, en fin de période - emploi privé et public)

Source : Insee / Acoiss-Urssaf / Dares

	Évolution sur 3 mois		Écart entre T2 2021 et T4 2019 (avant-crise)
	T1 2021	T2 2021	
Agriculture	-2,5	+2,1	+4,0
Industrie	+5,9	+2,9	-48,6
Construction	+30,6	+3,1	+64,6
Tertiaire marchand	+86,2	+252,6	+9,5
<i>Intérim</i>	+1,2	+17,9	-22,7
<i>Hors intérim</i>	+85,0	+234,7	+32,2
Tertiaire non marchand	+28,3	+28,7	+115,9
ENSEMBLE	+148,5	+289,4	+145,4
<i>dont privé</i>	+149,8	+265,1	+85,8
<i>dont fonction publique</i>	-1,3	+24,3	+59,6

Évolution de l'emploi salarié (en milliers, cvs, en fin de période - emploi privé et public)

